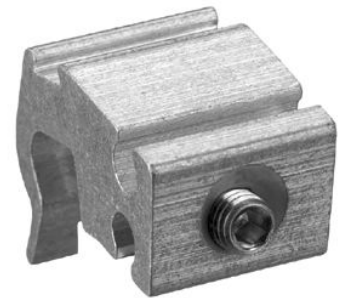


AVENTICS Fixações de sensor

As fixações de sensores AVENTICS foram especialmente criadas para montar sensores AVENTICS em vários cilindros. Montagem de sensores em diferentes séries de cilindro

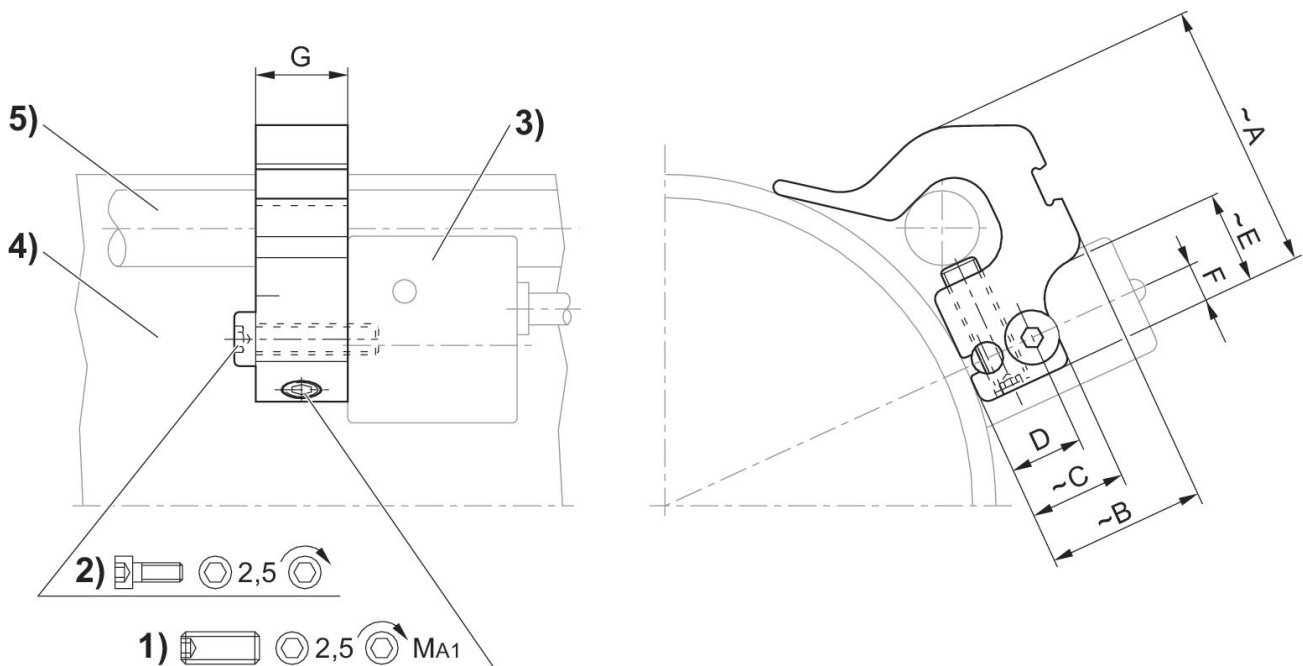


Dados técnicos

| | |
|-----------------|------------|
| Setor | Indústria |
| Para a série | TRB TRR |
| Cilindro-Ø mín. | 32 mm |
| Cilindro-Ø máx. | 40 mm |
| Peso | 0.015 kg |

Material

| | |
|-------------------|------------|
| Material de caixa | Alumínio |
| Nº de material | 1827020081 |



1) pino roscado de fixação 2) parafuso de fixação para sensor 3) sensor 4) perfil de cilindro 5) tirante

Fixação de sensor, Série CB1

2023-11-02

1827020081

| N° de material | Ø cilindro mm | A | B | C | D | E | F | G | pino rosqueado de aperto |
|----------------|---------------|------|------|------|-----|----|---|----|--------------------------|
| 1827020081 | 32 - 40 mm | 25.3 | 12.5 | 12.5 | 9.5 | – | 5 | 16 | M5x16 |
| 1827020082 | 50 - 63 mm | 28.7 | 15.6 | 12.5 | 9.5 | 12 | 5 | 12 | M5x16 |
| 1827020083 | 80 - 100 mm | 33.8 | 23 | 12.5 | 9.5 | 12 | 5 | 12 | M5x16 |

| N° de material | MA1 [Nm] |
|----------------|----------|
| 1827020081 | 1 +0,3 |
| 1827020082 | 1 +0,3 |
| 1827020083 | 1 +0,3 |