

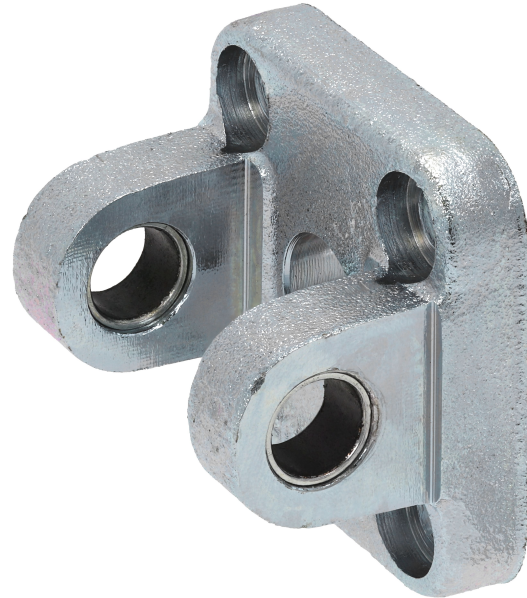
# Fixation par chape MP2, Série CM1

1827002302

Fixation par  
chape

2024-03-26

## Fixations par chape AVENTICS



### Données techniques

Secteur	Industrie
Pour série	KPZ
Diamètre de piston	32 mm

### Matériau

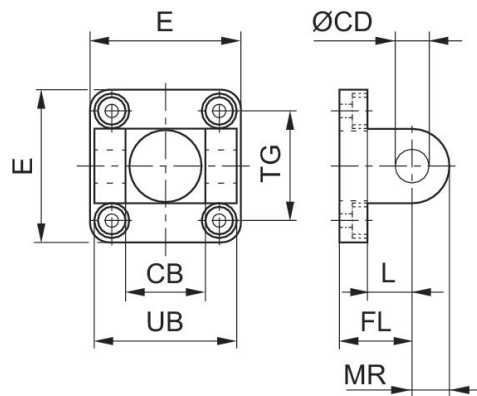
Matériau	Acier, chromé
Surface	galvanisé
Matériau vis	Acier, chromé
Surface vis	galvanisé
Référence	1827002302

# Fixation par chape MP2, Série CM1

1827002302

Fixation par  
chape

2024-03-26



Ø du piston	Référence	CB H14	Ø CD H9	E	FL ±0.2	L min.	MR Maxi	UB h13	TG
32	1827002302	26	10	48	22	13	10	45	32 ±0.5
40	1827002303	28	12	58	25	16	12.5	52	42 ±0.5
50	1827002304	32	12	66	27	16	12.5	60	50 ±0.6
63	1827002305	40	16	83	32	21	15	70	62 ±0.6
80	1827002306	50	16	102	36	23	15	90	82 ±0.7
100	1827002307	60	20	123	41	26	20	110	103 ±0.7