

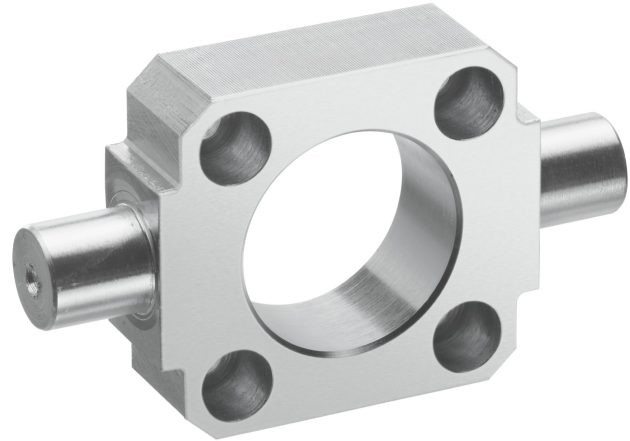
# Fixação de munhão orientável MT5, MT6, Série CM1

1827002046

Fixações  
de pivô  
orientável

2023-10-26

## AVENTICS Munhão



### Dados técnicos

Setor

Versão

Para a série

Diâmetro do pistão

Ø do pivô

Peso

Indústria

para fixação na tampa do cilindro ou no chão

CCI

CVI

PRA/TRB

63 mm

20 mm

1.1 kg

### Material

Material de caixa

Superfície Caixa

Material de parafusos

Superfície parafusos

N° de material

Ferro fundido com grafite esferoidal

zincado

Aço, cromado

zincado

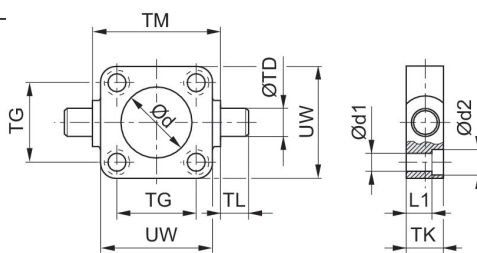
1827002046

# Fixação de munhão orientável MT5, MT6, Série CM1

1827002046

Fixações de pivô orientável

2023-10-26



Ø De pistão	Nº de material	Ø d H11	Ø d1	Ø d2	L1	TD e9	TG ±0,2	TK	TL h14
20	1825805360	18	5.5	10	8	12	22	14	12
25	1825805361	22	5.5	10	8	12	26	14	12
25	R412026354	24	5.5	10	8	12	26	14	12
32	1825805362	32	6.6	10.5	7	12	32	14	12
32	1827001609	30	6.6	11	7.5	12	32.5	16	12
40	1825805363	46	6.6	11	12	16	42	19	16
40	1827001610	35	6.6	11	7.5	16	38	20	16
50	1825805364	53	9	14	10	16	50	19	16
50	1827001611	40	9	15	10	16	46.5	24	16
63	1825805365	69	9	15	15	20	62	24	20
63	1827002046	45	9	15	10	20	56.5	24	20
80	1825805366	87	11	18	13	20	82	24	20
80	1827001613	45	11	18	16	20	72	28	20
100	1825805367	55	11	18	18	25	103	29	25
100	1827001614	55	11	18	25.5	25	89	38	25
125	1827001615	60	14	20	34	25	110	46	25
160	1827001616	65	18	26	38	32	140	50	32
200	1827001617	75	18	26	40	32	175	60	32
250	1827001618	90	22	33	57	40	220	70	40

Ø De pistão	TM h14	UW
20	38	35
25	42	39
25	42	39
32	52	46
32	50	48
40	63	59
40	63	56
50	75	69
50	75	65
63	90	84
63	90	75
80	110	102
80	110	100
100	132	125
100	132	120

# Fixação de munhão orientável MT5, MT6, Série CM1

Fixações  
de pivô  
orientável

2023-10-26

1827002046

Ø De pistão	TM h14	UW
125	160	145
160	200	184
200	250	224
250	320	286