

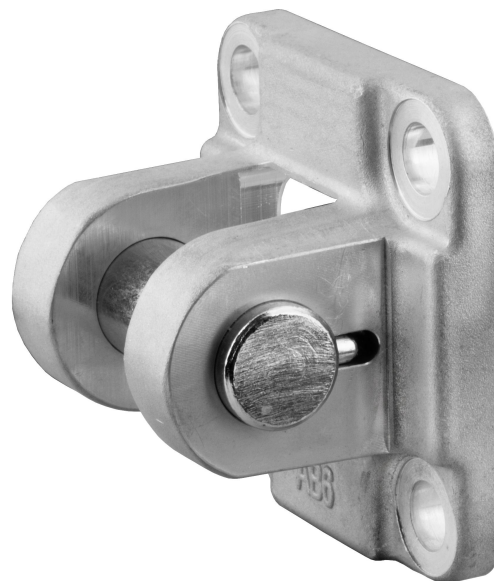
# Charnela trasera AB6, Serie CM1

1827002024

Charnela  
trasera

2024-03-26

## Fijación de horquilla AVENTICS



### Datos técnicos

Sector

Industria

Normalización

ISO 15552

Diámetro de émbolo

63 mm

### Material

Material

Aluminio

Superficie

forjado

Material de los tornillos

Acero, cromado

Superficie tornillos

galvanizado

N° de material

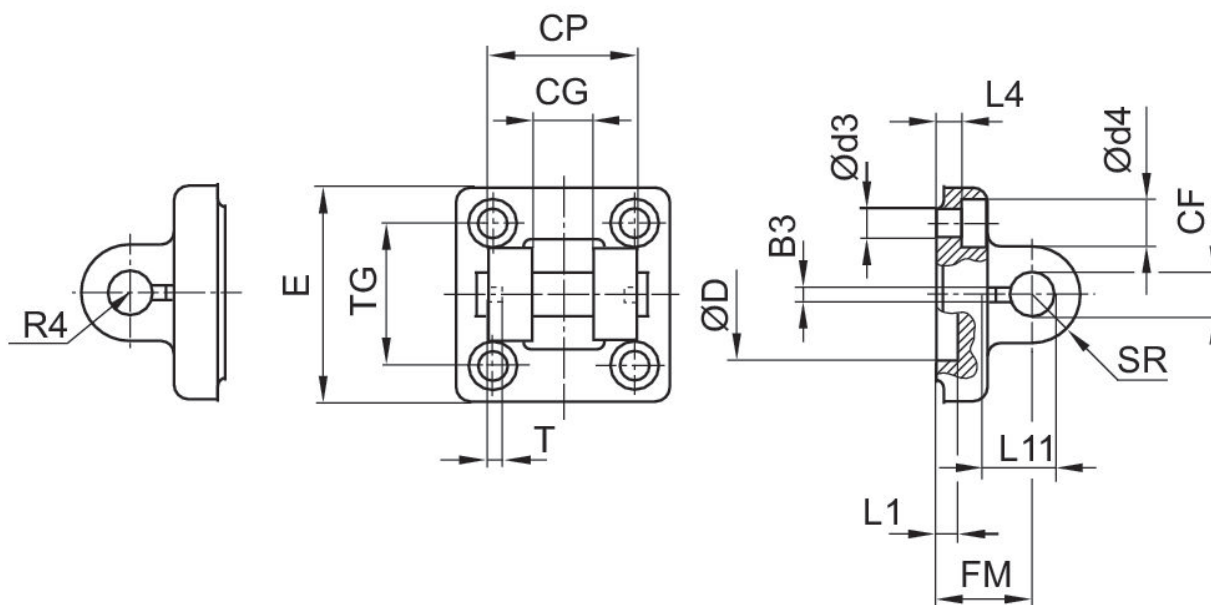
1827002024

# Charnela trasera AB6, Serie CM1

1827002024

Charnela  
trasera

2024-03-26



Ø del émbolo	N° de material	B3 ±0,2	Ø CF F7	CG D10	CP d12	Ø d3	Ø d4	Ø D	E
32	1827001593	3.3	10	14	34	6.6	11	30	46
40	1827001594	4.3	12	16	40	6.6	11	35	52
50	1827001595	4.3	16	21	45	9	15	40	64
63	1827002024	4.3	16	21	51	9	15	45	74
80	1827001597	4.3	20	25	65	11	18	45	94
100	1827001598	4.3	20	25	75	11	18	55	113
125	1827001599	6.3	30	37	97	14	20	60	138
160	1827001600	6.3	35	43	122	18	26	65	180
200	1827001601	6.3	35	43	122	18	26	75	220
250	1827001602	8.3	40	49	125	22	33	90	280
320	5239013432	8.3	50	60	150	26	36	110	340

Ø del émbolo	FM ±0,2	L1 mín.	L4 ±0,5	L11 -0,5	R4	SR	T ±0,2	TG
32	22	4.5	5.5	16.5	17	10	3	32,5 ±0,2
40	25	4.5	5.5	18	20	12	4	38 ±0,2
50	27	4.5	6.5	23	22	15	4	46,5 ±0,2
63	32	4.5	6.5	23	25	15	4	56,5 ±0,2
80	36	4.5	10	27	30	20	4	72 ±0,2
100	41	4.5	10	27	32	20	4	89 ±0,2
125	50	7	10	40	42	26	6	110 ±0,3
160	55	10	10	45	46	32.5	6	140 ±0,3

# Charnela trasera AB6, Serie CM1

1827002024

Charnela  
trasera

2024-03-26

Ø del émbolo	FM ±0,2	L1 mín.	L4 ±0,5	L11 -0,5	R4	SR	T ±0,2	TG
200	60	10	11	45	49	32.5	6	175 ±0,3
250	70	12	11	53	55	40	8	220 ±0,3
320	80	11	15	69	65	50	8	270 ±0,3