

Giunti flessibili AVENTICS



Dati tecnici

Settore

Industria

Per serie

per montaggio a cilindri PRA, TRB, CCL-IS/-IC,
CCI, SSI, KPZ, 167, CVI, RPC, ITS
con piastra

Per serie

PRA
TRB
CCL-IS
CCL-IC
CCI
SSI
KPZ
RPC
167

Grandezza filettatura

M16x1,5

Peso

0.9 kg

Materiale

Materiale corpo

Acciaio, cromato

Superficie Corpo

zincato

Codice

1827001631

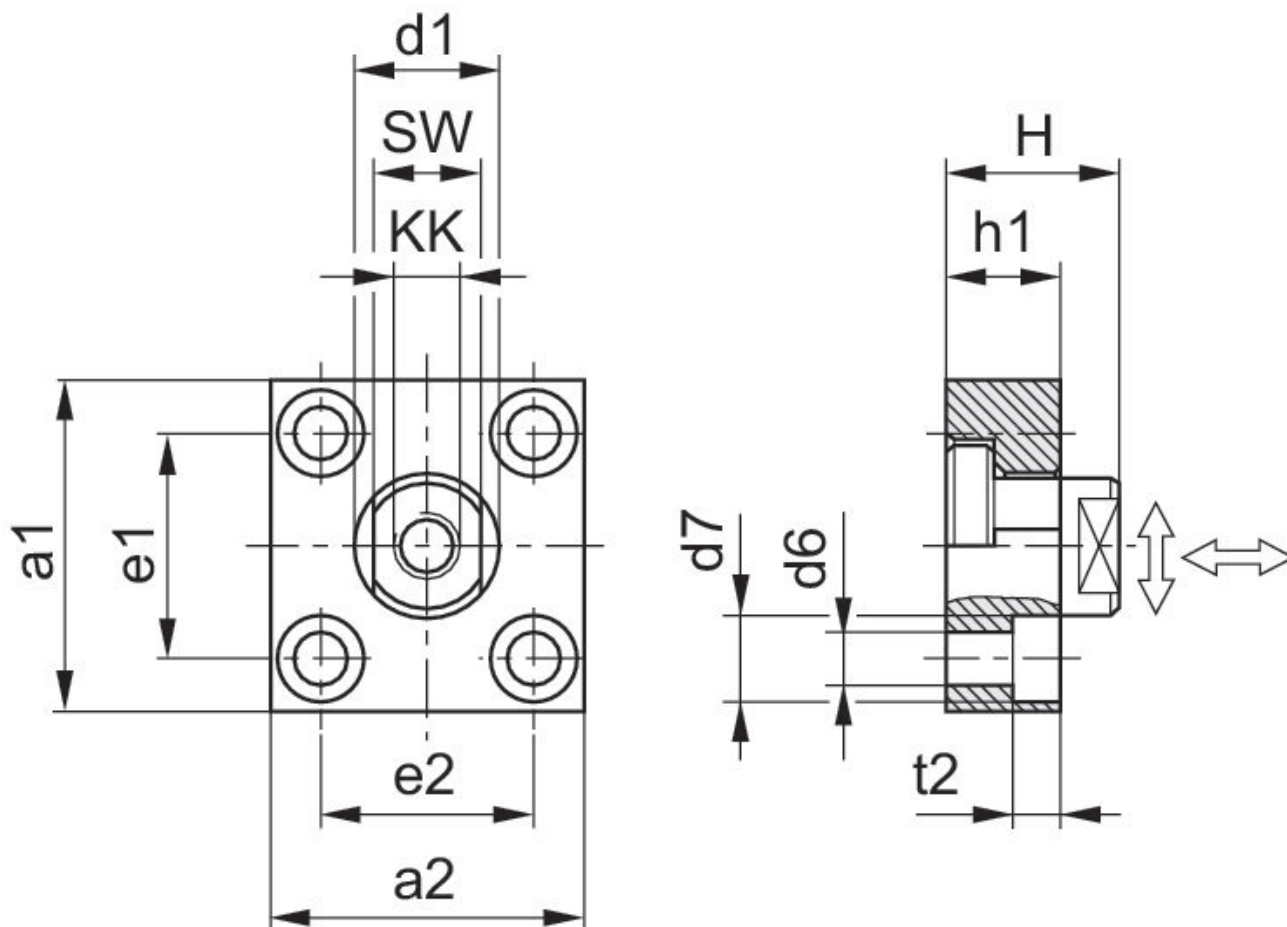
Giunto di compensazione PM7, serie CM2

1827001631

Giunti di compensazione

2024-04-04

Dimensioni



KK	Codice	a1	a2	d1 h11	d6 H13	d7 H13	e1 H13	e2	h1
M10x1.25	1827001629	60	37	20	6.6	11	36 ±0,15	23 ±0,15	15
M12x1.25	1827001630	60	56	25	9	15	42 ±0,2	38 ±0,2	20
M16x1.5	1827001631	80	80	30	11	18	58 ±0,2	58 ±0,2	20
M20x1.5	1827001632	90	90	40	14	20	65 ±0,3	65 ±0,3	20
M27x2	1827001633	90	90	40	14	20	65 ±0,3	65 ±0,3	20
M36x2	1827001634	125	125	60	18	26	90 ±0,3	90 ±0,3	30

KK	t2	H	SW	Coppia di serraggio del perno di accoppiamento Ma ± 5%	Gioco assiale min./max.	Gioco radiale min./max.
M10x1.25	7	24	17	17 Nm	0,4 - 0,8 mm	1,9 - 2,3 mm
M12x1.25	9	30	19	29 Nm	0,4 - 0,8 mm	1,9 - 2,3 mm
M16x1.5	11	32	24	71 Nm	0,4 - 0,8 mm	1,9 - 2,3 mm
M20x1.5	13	35	36	138 Nm	0,4 - 0,8 mm	1,9 - 2,3 mm
M27x2	13	35	36	350 Nm	0,4 - 20,31 mm	1,9 - 2,3 mm

Giunto di compensazione PM7, serie CM2

1827001631

Giunti di
compensazione

2024-04-04

KK	t2	H	SW	Coppia di serraggio del perno di accoppiamento Ma \pm 5%	Gioco assiale min./max.	Gioco radiale min./max.
M36x2	17	55	50	1080 Nm	0,4 - 0,95 mm	2,8 - 3,4 mm