

Accouplement compensateur angulaire PM7, série CM2

1827001631

Accouplements compensateurs angulaires

2024-04-04

Raccords flexibles AVENTICS



Données techniques

Secteur

Industrie

Pour série

Pour montage sur vérins PRA, TRB, CCL-IS/-IC, CCI, SSI, KPZ, 167, CVI, RPC, ITS avec plaque

Pour série

PRA
TRB
CCL-IS
CCL-IC
CCI
SSI
KPZ
RPC
167

Taille du filetage

M16x1,5

Poids

0.9 kg

Matériau

Matériau boîtiers

Acier, chromé

Surface Boîtier

galvanisé

Référence

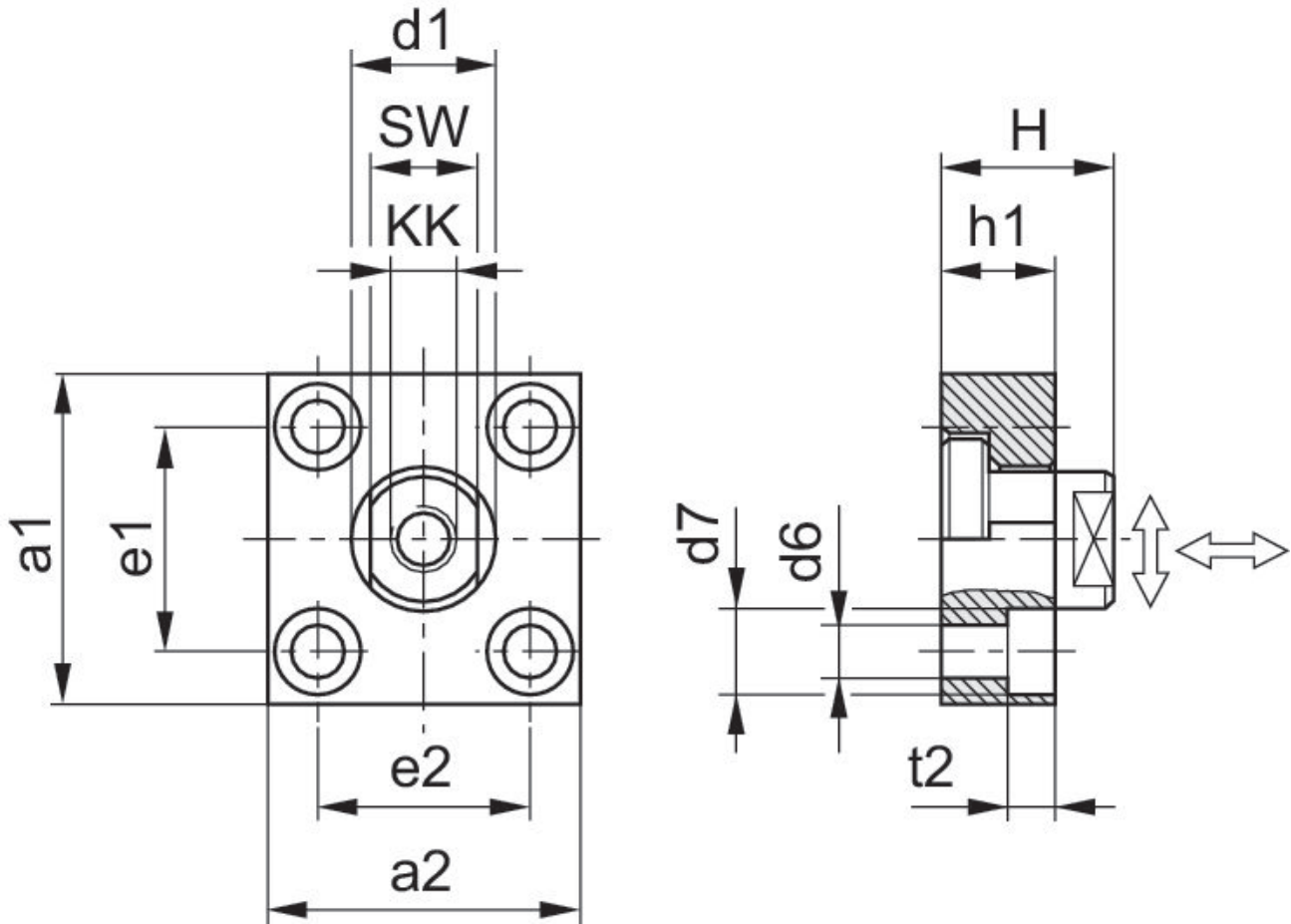
1827001631

Accouplement compensateur angulaire PM7, série CM2

1827001631
Dimensions

Accouplements compensateurs angulaires

2024-04-04



KK	Référence	a_1	a_2	d_1 h11	d_6 H13	d_7 H13	e_1 H13	e_2	h_1
M10x1.25	1827001629	60	37	20	6.6	11	$36 \pm 0,15$	$23 \pm 0,15$	15
M12x1.25	1827001630	60	56	25	9	15	$42 \pm 0,2$	$38 \pm 0,2$	20
M16x1.5	1827001631	80	80	30	11	18	$58 \pm 0,2$	$58 \pm 0,2$	20
M20x1.5	1827001632	90	90	40	14	20	$65 \pm 0,3$	$65 \pm 0,3$	20
M27x2	1827001633	90	90	40	14	20	$65 \pm 0,3$	$65 \pm 0,3$	20
M36x2	1827001634	125	125	60	18	26	$90 \pm 0,3$	$90 \pm 0,3$	30

KK	t_2	H	SW	Couple de serrage du point d'accouplement $M_a \pm 5\%$	Jeu axial min./max.	Jeu radial min./max.
M10x1.25	7	24	17	17 Nm	0,4 - 0,8 mm	1,9 - 2,3 mm
M12x1.25	9	30	19	29 Nm	0,4 - 0,8 mm	1,9 - 2,3 mm
M16x1.5	11	32	24	71 Nm	0,4 - 0,8 mm	1,9 - 2,3 mm
M20x1.5	13	35	36	138 Nm	0,4 - 0,8 mm	1,9 - 2,3 mm
M27x2	13	35	36	350 Nm	0,4 - 20,31 mm	1,9 - 2,3 mm
M36x2	17	55	50	1080 Nm	0,4 - 0,95 mm	2,8 - 3,4 mm