

# Accouplement compensateur angulaire PM7, série CM2

1827001629

Accouplements compensateurs angulaires

2024-04-04

## Raccords flexibles AVENTICS



## Données techniques

Secteur

Industrie

Pour série

Pour montage sur vérins PRA, TRB, CCL-IS/-IC, CCI, SSI, KPZ, 167, CVI, RPC, ITS avec plaque

Pour série

PRA  
TRB  
CCL-IS  
CCL-IC  
CCI  
SSI  
KPZ  
RPC  
167

Taille du filetage

M10x1,25

Poids

0.3 kg

## Matériau

Matériau boîtiers

Acier, chromé

Surface Boîtier

galvanisé

Référence

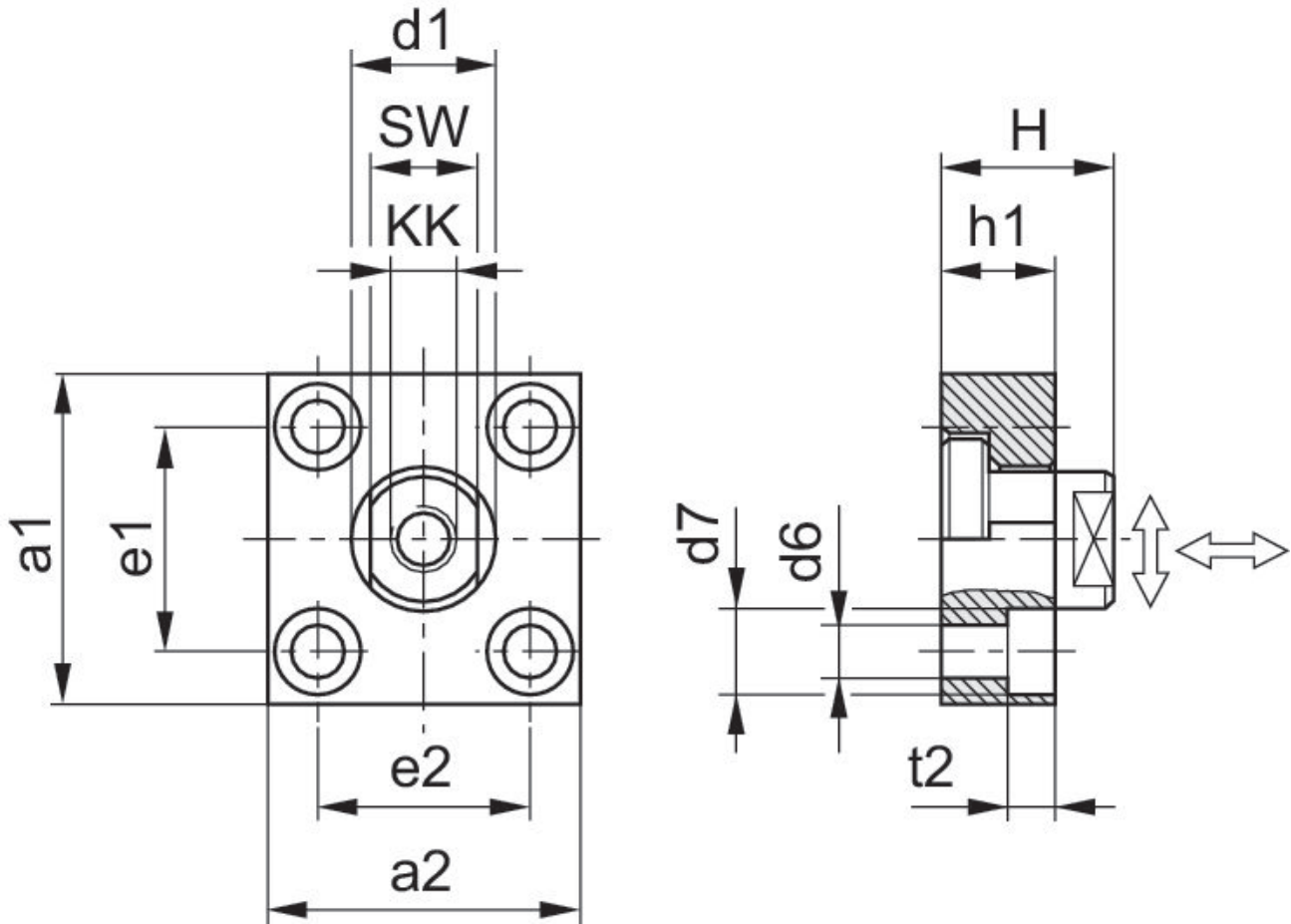
1827001629

# Accouplement compensateur angulaire PM7, série CM2

1827001629  
Dimensions

Accouplements compensateurs angulaires

2024-04-04



KK	Référence	$a_1$	$a_2$	$d_1$ h11	$d_6$ H13	$d_7$ H13	$e_1$ H13	$e_2$	$h_1$
M10x1.25	1827001629	60	37	20	6.6	11	$36 \pm 0,15$	$23 \pm 0,15$	15
M12x1.25	1827001630	60	56	25	9	15	$42 \pm 0,2$	$38 \pm 0,2$	20
M16x1.5	1827001631	80	80	30	11	18	$58 \pm 0,2$	$58 \pm 0,2$	20
M20x1.5	1827001632	90	90	40	14	20	$65 \pm 0,3$	$65 \pm 0,3$	20
M27x2	1827001633	90	90	40	14	20	$65 \pm 0,3$	$65 \pm 0,3$	20
M36x2	1827001634	125	125	60	18	26	$90 \pm 0,3$	$90 \pm 0,3$	30

KK	$t_2$	H	SW	Couple de serrage du point d'accouplement $M_a \pm 5\%$	Jeu axial min./max.	Jeu radial min./max.
M10x1.25	7	24	17	17 Nm	0,4 - 0,8 mm	1,9 - 2,3 mm
M12x1.25	9	30	19	29 Nm	0,4 - 0,8 mm	1,9 - 2,3 mm
M16x1.5	11	32	24	71 Nm	0,4 - 0,8 mm	1,9 - 2,3 mm
M20x1.5	13	35	36	138 Nm	0,4 - 0,8 mm	1,9 - 2,3 mm
M27x2	13	35	36	350 Nm	0,4 - 20,31 mm	1,9 - 2,3 mm
M36x2	17	55	50	1080 Nm	0,4 - 0,95 mm	2,8 - 3,4 mm