

AVENTICS Ausgleichskupplungen



Technische Daten

Branche

Industrie

Für Serie

zum Anbau an Zylinder PRA, TRB, CCL-IS/-IC, CCI, SSI, KPZ, 167, CVI, RPC, ITS mit Platte

Für Serie

PRA
TRB
CCL-IS
CCL-IC
CCI
SSI
KPZ
RPC
167

Gewindegröße

M10x1,25

Gewicht

0.3 kg

Werkstoff

Werkstoff Gehäuse

Stahl, verchromt

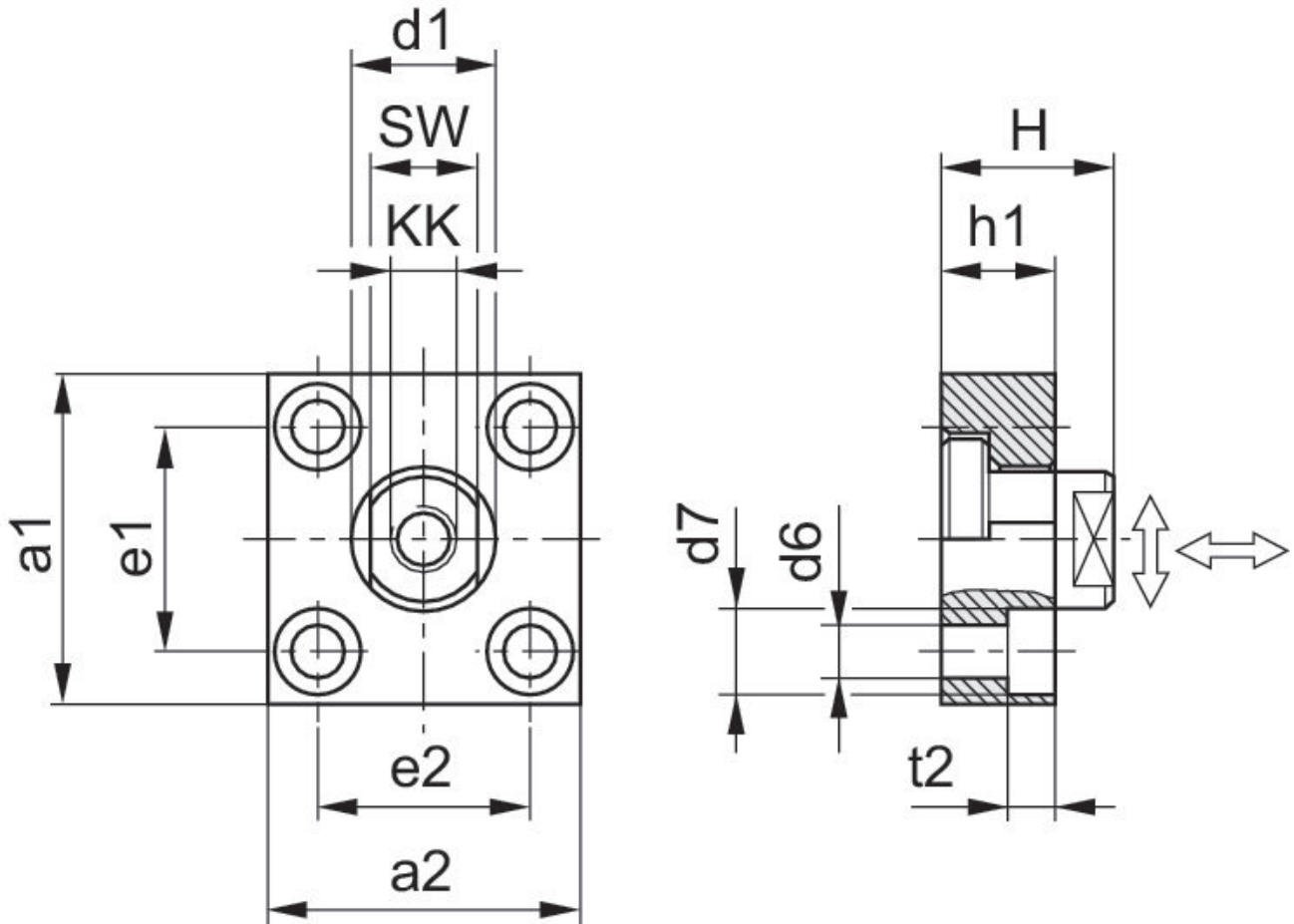
Oberfläche Gehäuse

verzinkt

Materialnummer

1827001629

Abmessungen



KK	Materialnummer	a1	a2	d1 h11	d6 H13	d7 H13	e1 H13	e2	h1
M10x1.25	1827001629	60	37	20	6.6	11	36 ±0,15	23 ±0,15	15
M12x1.25	1827001630	60	56	25	9	15	42 ±0,2	38 ±0,2	20
M16x1.5	1827001631	80	80	30	11	18	58 ±0,2	58 ±0,2	20
M20x1.5	1827001632	90	90	40	14	20	65 ±0,3	65 ±0,3	20
M27x2	1827001633	90	90	40	14	20	65 ±0,3	65 ±0,3	20
M36x2	1827001634	125	125	60	18	26	90 ±0,3	90 ±0,3	30

KK	t2	H	SW	Anzugsmoment des Kupplungszapfens Ma ± 5%	Axiales Spiel min./max.	Radiales Spiel min./max.
M10x1.25	7	24	17	17 Nm	0,4 - 0,8 mm	1,9 - 2,3 mm
M12x1.25	9	30	19	29 Nm	0,4 - 0,8 mm	1,9 - 2,3 mm
M16x1.5	11	32	24	71 Nm	0,4 - 0,8 mm	1,9 - 2,3 mm
M20x1.5	13	35	36	138 Nm	0,4 - 0,8 mm	1,9 - 2,3 mm
M27x2	13	35	36	350 Nm	0,4 - 20,31 mm	1,9 - 2,3 mm

Ausgleichskupplung PM7, Serie CM2

1827001629

Ausgleichskupplungen

2024-04-04

KK	t2	H	SW	Anzugsmo- ment des Kupplungszap- fens Ma \pm 5%	Axiales Spiel min./max.	Radiales Spiel min./max.
M36x2	17	55	50	1080 Nm	0,4 - 0,95 mm	2,8 - 3,4 mm