

# Fixation par patte d'équerre MS1, Série CM1

1827001498

Fixations  
par patte

2024-08-29

## Fixations par patte d'équerre AVENTICS



### Données techniques

Secteur

Industrie

Pour série

PRA/TRB

CCI

CVI

Normalisation

ISO 15552

Diamètre de piston

63 mm

Fourniture

Vis comprises dans la fourniture

Unité de livraison

1 Pcs.

Poids

0.46 kg

### Matériau

Matériau

Acier, chromé

Surface

galvanisé

Matériau vis

Acier, chromé

Surface vis

galvanisé

Référence

1827001498

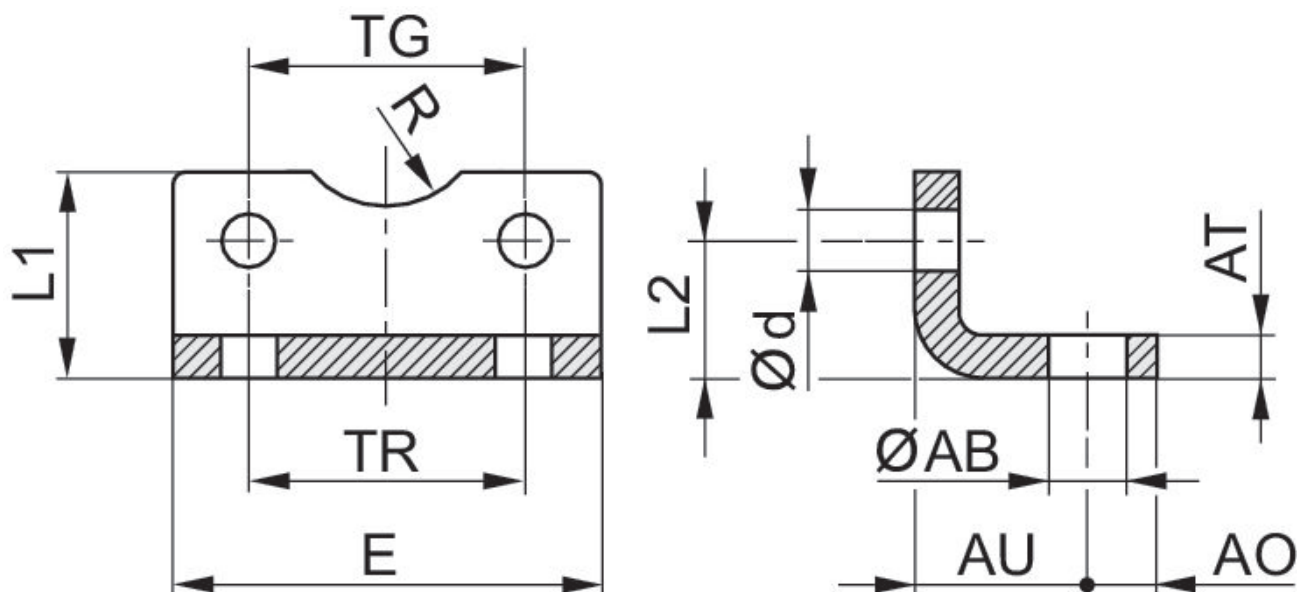
# Fixation par patte d'équerre MS1, Série CM1

1827001498

Fixations  
par patte

2024-08-29

## Dimensions



Ø du piston	Référence	ØAB H14	AO	AT	AU ±0,2	Ød H13	E	L1	L2
20	1827002284	6.6	6	4 ±0,5	16	5.4	36	22	16
25	1827002285	6.6	6	4 ±0,5	16	5.4	40	23	17
32	1827002286	6.6	8	5 ±0,5	18	6.6	50	24	16
32	1827001271	7	8	4 ±0,3	24	6.6	48	25	15,75
40	1827001272	10	10	4 ±0,3	28	6.6	56	26	17
50	1827001273	10	11	5 ±0,3	32	9	68	32	21.75
63	1827001498	10	13	5 ±0,3	32	9	78	34	21.75
80	1827001275	12	16	6 ±0,5	41	11	98	47	27
100	1827001276	14.5	19	6 ±0,5	41	11	117	52	26.5
125	1827001310	16.5	20	8 ±1,0	45	13.5	144	69	35
160	1827001457	18.5	23	10 ±1,0	60	17.5	185	100	45
200	1827001458	24	26	12 ±1,0	70	17.5	220	120	47.5
250	1827001459	28	33	20 ±1,0	75	22	280	135	55

Ø du piston	R H15	TG	TR JS14
20	10	22 ±0,2	22
25	11	26 ±0,2	26
32	12	32 ±0,2	32
32	15	32,5 ±0,2	32
40	17.5	38 ±0,2	36
50	20	46.5 ±0,2	45
63	22.5	56.5 ±0,2	50
80	22.5	72 ±0,2	63
100	27.5	89 ±0,2	75
125	30	110 ±0,3	90
160	32.5	140 ±0,3	115

# Fixation par patte d'équerre MS1, Série CM1

1827001498

Fixations  
par patte

2024-08-29

Ø du piston	R H15	TG	TR JS14
200	37.5	175 ±0,3	135
250	45	220 ±0,3	165