

Fixation par patte d'équerre MS1, Série CM1

1827001273

Fixations
par patte

2024-08-29

Fixations par patte d'équerre AVENTICS



Données techniques

Secteur

Industrie

Pour série

PRA/TRB

CCI

CVI

Normalisation

ISO 15552

Diamètre de piston

50 mm

Poids

0.38 kg

Matériau

Matériau

Acier, chromé

Surface

galvanisé

Matériau vis

Acier, chromé

Surface vis

galvanisé

Référence

1827001273

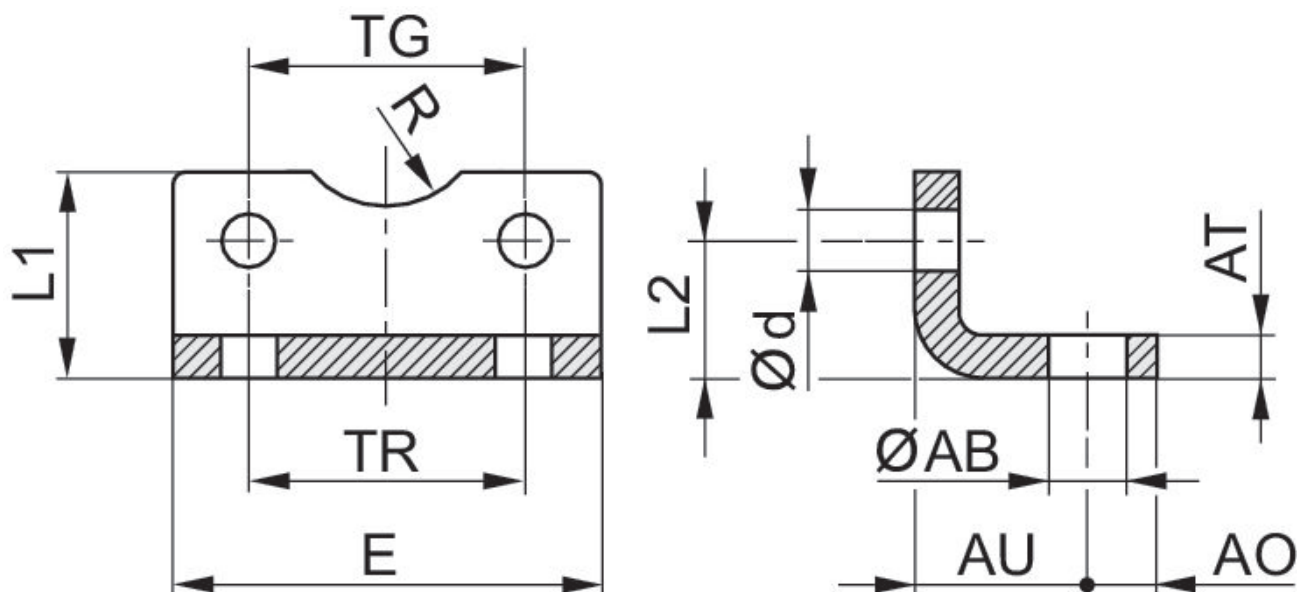
Fixation par patte d'équerre MS1, Série CM1

1827001273

Fixations
par patte

2024-08-29

Dimensions



Ø du piston	Référence	ØAB H14	AO	AT	AU ±0,2	Ød H13	E	L1	L2
20	1827002284	6.6	6	4 ±0,5	16	5.4	36	22	16
25	1827002285	6.6	6	4 ±0,5	16	5.4	40	23	17
32	1827002286	6.6	8	5 ±0,5	18	6.6	50	24	16
32	1827001271	7	8	4 ±0,3	24	6.6	48	25	15,75
40	1827001272	10	10	4 ±0,3	28	6.6	56	26	17
50	1827001273	10	11	5 ±0,3	32	9	68	32	21.75
63	1827001498	10	13	5 ±0,3	32	9	78	34	21.75
80	1827001275	12	16	6 ±0,5	41	11	98	47	27
100	1827001276	14.5	19	6 ±0,5	41	11	117	52	26.5
125	1827001310	16.5	20	8 ±1,0	45	13.5	144	69	35
160	1827001457	18.5	23	10 ±1,0	60	17.5	185	100	45
200	1827001458	24	26	12 ±1,0	70	17.5	220	120	47.5
250	1827001459	28	33	20 ±1,0	75	22	280	135	55

Ø du piston	R H15	TG	TR JS14
20	10	22 ±0,2	22
25	11	26 ±0,2	26
32	12	32 ±0,2	32
32	15	32,5 ±0,2	32
40	17.5	38 ±0,2	36
50	20	46.5 ±0,2	45
63	22.5	56.5 ±0,2	50
80	22.5	72 ±0,2	63
100	27.5	89 ±0,2	75
125	30	110 ±0,3	90
160	32.5	140 ±0,3	115

Fixation par patte d'équerre MS1, Série CM1

1827001273

Fixations
par patte

2024-08-29

Ø du piston	R H15	TG	TR JS14
200	37.5	175 ±0,3	135
250	45	220 ±0,3	165