

## AVENTICS Fußverbindungen



### Technische Daten

Branche

Industrie

Für Serie

PRA/TRB

CCI

CVI

Normierung

ISO 15552

geeigneter Kolbendurchmesser

50 mm

Gewicht

0.38 kg

### Werkstoff

Werkstoff

Stahl, verchromt

Oberfläche

verzinkt

Werkstoff Schrauben

Stahl, verchromt

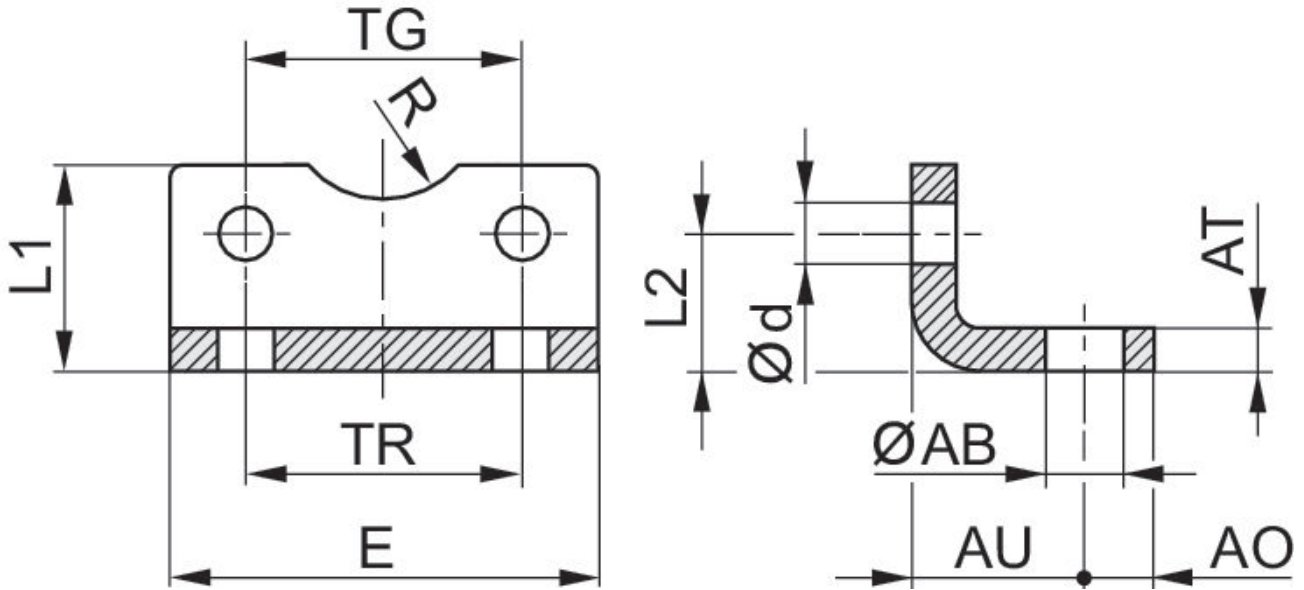
Oberfläche Schrauben

verzinkt

Materialnummer

1827001273

## Abmessungen



| Kolben-Ø | Material-nummer | ØAB H14 | AO | AT      | AU ±0,2 | Ød H13 | E   | L1  | L2    |
|----------|-----------------|---------|----|---------|---------|--------|-----|-----|-------|
| 20       | 1827002284      | 6.6     | 6  | 4 ±0,5  | 16      | 5.4    | 36  | 22  | 16    |
| 25       | 1827002285      | 6.6     | 6  | 4 ±0,5  | 16      | 5.4    | 40  | 23  | 17    |
| 32       | 1827002286      | 6.6     | 8  | 5 ±0,5  | 18      | 6.6    | 50  | 24  | 16    |
| 32       | 1827001271      | 7       | 8  | 4 ±0,3  | 24      | 6.6    | 48  | 25  | 15,75 |
| 40       | 1827001272      | 10      | 10 | 4 ±0,3  | 28      | 6.6    | 56  | 26  | 17    |
| 50       | 1827001273      | 10      | 11 | 5 ±0,3  | 32      | 9      | 68  | 32  | 21.75 |
| 63       | 1827001498      | 10      | 13 | 5 ±0,3  | 32      | 9      | 78  | 34  | 21.75 |
| 80       | 1827001275      | 12      | 16 | 6 ±0,5  | 41      | 11     | 98  | 47  | 27    |
| 100      | 1827001276      | 14.5    | 19 | 6 ±0,5  | 41      | 11     | 117 | 52  | 26.5  |
| 125      | 1827001310      | 16.5    | 20 | 8 ±1,0  | 45      | 13.5   | 144 | 69  | 35    |
| 160      | 1827001457      | 18.5    | 23 | 10 ±1,0 | 60      | 17.5   | 185 | 100 | 45    |
| 200      | 1827001458      | 24      | 26 | 12 ±1,0 | 70      | 17.5   | 220 | 120 | 47.5  |
| 250      | 1827001459      | 28      | 33 | 20 ±1,0 | 75      | 22     | 280 | 135 | 55    |

| Kolben-Ø | R H15 | TG        | TR JS14 |
|----------|-------|-----------|---------|
| 20       | 10    | 22 ±0,2   | 22      |
| 25       | 11    | 26 ±0,2   | 26      |
| 32       | 12    | 32 ±0,2   | 32      |
| 32       | 15    | 32,5 ±0,2 | 32      |
| 40       | 17.5  | 38 ±0,2   | 36      |
| 50       | 20    | 46.5 ±0,2 | 45      |
| 63       | 22.5  | 56.5 ±0,2 | 50      |
| 80       | 22.5  | 72 ±0,2   | 63      |
| 100      | 27.5  | 89 ±0,2   | 75      |
| 125      | 30    | 110 ±0,3  | 90      |

# Fußbefestigung MS1, Serie CM1

1827001273

Fußbefestigungen

2024-08-29

---

| Kolben-Ø | R H15 | TG       | TR JS14 |
|----------|-------|----------|---------|
| 160      | 32.5  | 140 ±0,3 | 115     |
| 200      | 37.5  | 175 ±0,3 | 135     |
| 250      | 45    | 220 ±0,3 | 165     |