

# Fixation par patte d'équerre MS9, Série CM1

1827001023

Fixations  
par patte

2023-11-06

## Fixations par patte d'équerre AVENTICS



### Données techniques

Secteur

Industrie

Version

version longue

Diamètre de piston

100 mm

### Matériau

Matériau boîtiers

Acier, chromé

Surface Boîtier

galvanisé

Matériau vis

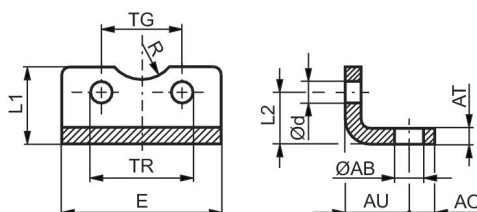
Acier, chromé

Surface vis

galvanisé

Référence

1827001023



# Fixation par patte d'équerre MS9, Série CM1

1827001023

Fixations  
par patte

2023-11-06

Ø du piston	Référence	Ø AB H13	AO	AT	AU	Ø d	E	L1	L2
32	1827001018	7	12	5	18	6.6	79	30	15.8
40	1827001019	10	12	5	18	6.6	90	30	17
50	1827001020	10	14	5	21	9	110	35	21.7
63	1827020085	10	14	5	21	9	120	35	21.7
80	1827001022	12	13	5	27	11	153	50	27
100	1827001023	14.5	13	5	27	11	178	50	26.5

Ø du piston	R	TG ±0,1	TR JS14
32	15	32.5	65
40	17.5	38	75
50	20	46.5	90
63	25	56.5	100
80	22.5	72	128
100	27.5	89	148