

## AVENTICS Esquadros inferiores



### Dados técnicos

Setor

Indústria

Versão

modelo longo

Diâmetro do pistão

50 mm

### Material

Material de caixa

Aço, cromado

Superfície Caixa

zincado

Material de parafusos

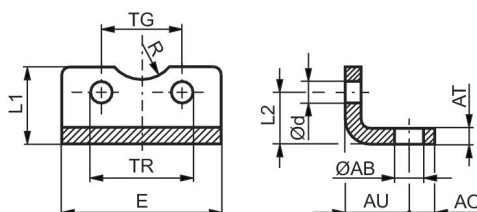
Aço, cromado

Superfície parafusos

zincado

N° de material

1827001020



# Fixação por pé MS9, Série CM1

1827001020

Fixações  
por pé

2023-11-06

Ø De pistão	Nº de material	Ø AB H13	AO	AT	AU	Ø d	E	L1	L2
32	1827001018	7	12	5	18	6.6	79	30	15.8
40	1827001019	10	12	5	18	6.6	90	30	17
50	1827001020	10	14	5	21	9	110	35	21.7
63	1827020085	10	14	5	21	9	120	35	21.7
80	1827001022	12	13	5	27	11	153	50	27
100	1827001023	14.5	13	5	27	11	178	50	26.5

Ø De pistão	R	TG ±0,1	TR JS14
32	15	32.5	65
40	17.5	38	75
50	20	46.5	90
63	25	56.5	100
80	22.5	72	128
100	27.5	89	148