

AVENTICS Esquadros inferiores



Dados técnicos

Setor

Indústria

Versão

modelo longo

Diâmetro do pistão

40 mm

Material

Material de caixa

Aço, cromado

Superfície Caixa

zincado

Material de parafusos

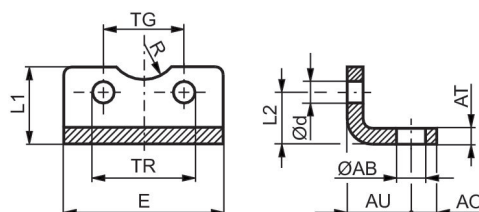
Aço, cromado

Superfície parafusos

zincado

N° de material

1827001019



Fixação por pé MS9, Série CM1

1827001019

Fixações
por pé

2023-11-06

Ø De pistão	Nº de material	Ø AB H13	AO	AT	AU	Ø d	E	L1	L2
32	1827001018	7	12	5	18	6.6	79	30	15.8
40	1827001019	10	12	5	18	6.6	90	30	17
50	1827001020	10	14	5	21	9	110	35	21.7
63	1827020085	10	14	5	21	9	120	35	21.7
80	1827001022	12	13	5	27	11	153	50	27
100	1827001023	14.5	13	5	27	11	178	50	26.5

Ø De pistão	R	TG ±0,1	TR JS14
32	15	32.5	65
40	17.5	38	75
50	20	46.5	90
63	25	56.5	100
80	22.5	72	128
100	27.5	89	148