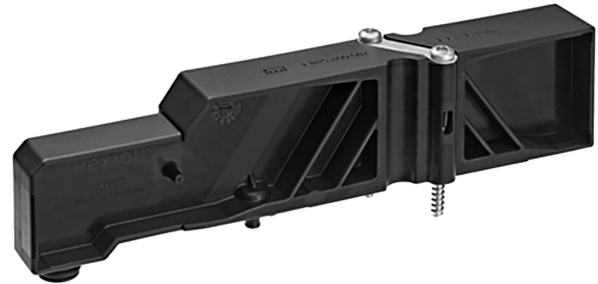


# Placa ciega

1825A00087

2024-12-12



## Datos técnicos

Sector	Industria
Tipo	Placa ciega
Para serie	HF02-LG
Tipo	Placa ciega, incl. juego de juntas, 1x tornillos de fijación
Unidad de suministro	1 Unidades
Presión de funcionamiento mín.	-0.9 bar
Presión de funcionamiento máx.	10 bar
Temperatura ambiente mín.	-5 °C
Temperatura ambiente máx.	50 °C
Fluido	Aire comprimido
Tornillo de fijación	cabeza cruzada DIN EN ISO 4757-Z2
Par de apriete para tornillos de fijación	1.1 Nm
Peso	0.093 kg
Material	
Material placa base	Poliamida

# Placa ciega

1825A00087

2024-12-12

Material juntas

Caucho de nitrilo

N° de material

1825A00087

## Información técnica

La presión de pilotaje mín. debe alcanzarse, ya que, de lo contrario, podrían producirse conexiones erróneas y, dado el caso, un fallo de válvulas.

El punto de condensación de presión se debe situar como mínimo 15 °C por debajo de la temperatura ambiental y del medio, y debe ser como máx. de 3 °C .

El contenido de aceite del aire comprimido debe permanecer constante durante toda la vida útil.

Utilice solo aceites permitidos por AVENTICS. Encontrará más información en el documento "Información técnica" (disponible en el <https://www.emerson.com/en-us/support>).

## Dimensiones

