

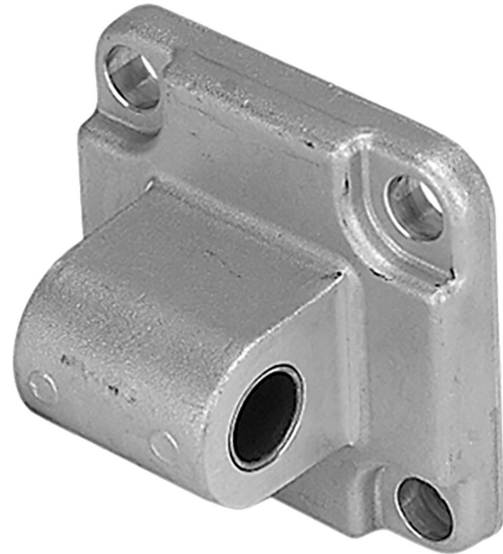
# Tenon arrière MP4-HD, Série CM1

1825805368

Tenon  
arrière

2023-10-26

## Tenons arrière AVENTICS



## Données techniques

Secteur

Industrie

Version

Convient aux utilisations de construction  
mécanique robustes  
pour fixations par chape arrière MP2 et AB3

Diamètre de piston

16 mm

Ø tenon à rotule

6 mm

## Matériau

Matériau boîtiers

Aluminium coulé sous pression

Matériau vis

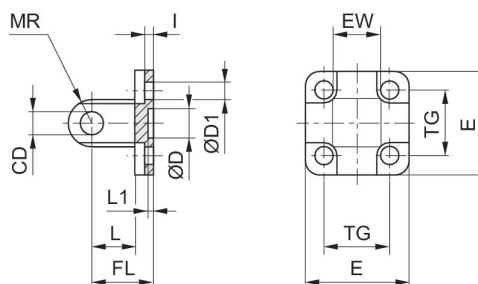
Acier, chromé

Surface vis

galvanisé

Référence

1825805368



# Tenon arrière MP4-HD, Série CM1

1825805368

Tenon  
arrière

2023-10-26

| Ø du piston | Référence  | CD H9 | Ø D     | Ø D1 | E     | EW                | FL ±0,2 | l ±0,5 | L min. |
|-------------|------------|-------|---------|------|-------|-------------------|---------|--------|--------|
| 16          | 1825805368 | 6     | 10 H13  | 4.5  | 27    | 12 -0.2/-0.6      | 16      | 2.6    | 10     |
| 20          | 1827002300 | 8     | 12 H13  | 5.5  | 34    | 16 -0.2/-0.6      | 20      | 2.6    | 14     |
| 25          | 1827002301 | 8     | 12 H13  | 5.5  | 40    | 16 -0.2/-0.6      | 20      | 2.6    | 14     |
| 32          | 1827001283 | 10    | 30 H11  | 6.6  | 47.5  | 26 -0.2/-0.6      | 22      | 5.5    | 12     |
| 40          | 1827001284 | 12    | 35 H11  | 6.6  | 53.5  | 28 -0.2/-0.6      | 25      | 5.5    | 15     |
| 50          | 1827001285 | 12    | 40 H11  | 9    | 64    | 32 -0.2/-0.6      | 27      | 6.5    | 15     |
| 63          | 1827020086 | 16    | 45 H11  | 9    | 74    | 40 -0.2/-0.6      | 32      | 6.5    | 20     |
| 80          | 1827001287 | 16    | 45 H11  | 11   | 94    | 50 -0.2/-0.6      | 36      | 10     | 20     |
| 100         | 1827001288 | 20    | 55 H11  | 11   | 113.5 | 60 -0.2/-0.6      | 41      | 10     | 25     |
| 125         | 1827004866 | 25    | 60 H11  | 14   | 138   | 70 -0.5/-1.2      | 50      | 10     | 30     |
| 160         | 1827004867 | 30    | 65 H11  | 18   | 180   | 90 -0.5/-1.2      | 55      | 10     | 35     |
| 200         | 1827004868 | 30    | 75 H11  | 18   | 220   | 90 -0.5/-1.2      | 60      | 11     | 35     |
| 250         | 1827004869 | 40    | 90 H11  | 22   | 280   | 110 -<br>0.5/-1.2 | 70      | 11     | 45     |
| 320         | 5239813412 | 45    | 110 H11 | 26   | 350   | 120 -<br>0.5/-1.2 | 80      | 15     | 50     |

| Ø du piston | L1 min. | MR Maxi | TG        |
|-------------|---------|---------|-----------|
| 16          | 3       | 6       | 18 ±0.2   |
| 20          | 3       | 8       | 22 ±0.4   |
| 25          | 3       | 8       | 26 ±0.4   |
| 32          | 4.5     | 10      | 32.5 ±0.2 |
| 40          | 4.5     | 12      | 38 ±0.2   |
| 50          | 4.5     | 12      | 46.5 ±0.2 |
| 63          | 4.5     | 16      | 56.5 ±0.2 |
| 80          | 4.5     | 16      | 72 ±0.2   |
| 100         | 4.5     | 20      | 89 ±0.2   |
| 125         | 7       | 26      | 110 ±0.3  |
| 160         | 7       | 31      | 140 ±0.3  |
| 200         | 7       | 31      | 175 ±0.3  |
| 250         | 11      | 41      | 220 ±0.3  |
| 320         | 11      | 45      | 270 ±0.3  |