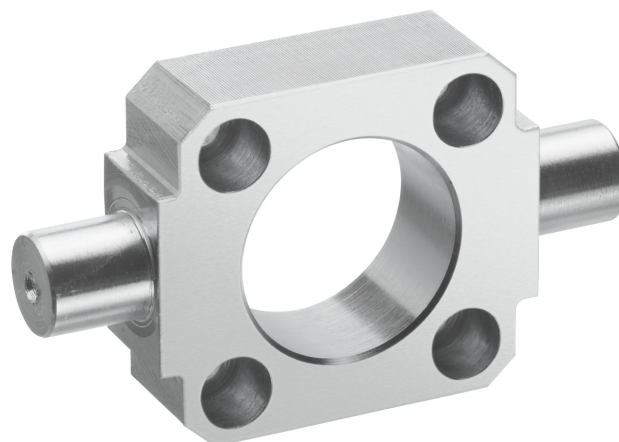


## Fixations à tourillon AVENTICS



### Données techniques

Secteur

Industrie

Version

pour une fixation sur le couvercle de vérin ou sur le fond

Pour série

CCI  
KPZ

Diamètre de piston

20 mm

Ø du tenon

12 mm

Poids

0.104 kg

### Matériau

Matériau boîtiers

Fonte à graphite sphéroïdal

Surface Boîtier

galvanisé

Matériau vis

Acier, chromé

Surface vis

galvanisé

Référence

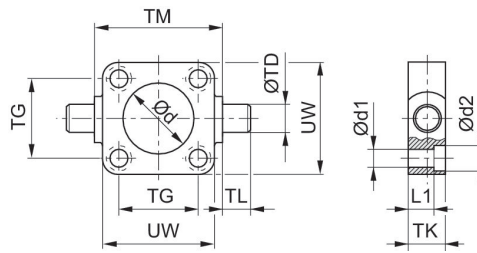
1825805360

# Tourillon MT5, MT6, Série CM1

1825805360

Fixations à  
tourillon

2023-10-26



Ø du piston	Référence	Ø d H11	Ø d1	Ø d2	L1	TD e9	TG ±0,2	TK	TL h14
20	1825805360	18	5.5	10	8	12	22	14	12
25	1825805361	22	5.5	10	8	12	26	14	12
25	R412026354	24	5.5	10	8	12	26	14	12
32	1825805362	32	6.6	10.5	7	12	32	14	12
32	1827001609	30	6.6	11	7.5	12	32.5	16	12
40	1825805363	46	6.6	11	12	16	42	19	16
40	1827001610	35	6.6	11	7.5	16	38	20	16
50	1825805364	53	9	14	10	16	50	19	16
50	1827001611	40	9	15	10	16	46.5	24	16
63	1825805365	69	9	15	15	20	62	24	20
63	1827002046	45	9	15	10	20	56.5	24	20
80	1825805366	87	11	18	13	20	82	24	20
80	1827001613	45	11	18	16	20	72	28	20
100	1825805367	55	11	18	18	25	103	29	25
100	1827001614	55	11	18	25.5	25	89	38	25
125	1827001615	60	14	20	34	25	110	46	25
160	1827001616	65	18	26	38	32	140	50	32
200	1827001617	75	18	26	40	32	175	60	32
250	1827001618	90	22	33	57	40	220	70	40

Ø du piston	TM h14	UW
20	38	35
25	42	39
25	42	39
32	52	46
32	50	48
40	63	59
40	63	56
50	75	69
50	75	65
63	90	84
63	90	75
80	110	102
80	110	100
100	132	125
100	132	120

# Tourillon MT5, MT6, Série CM1

1825805360

Fixations à  
tourillon

2023-10-26

Ø du piston	TM h14	UW
125	160	145
160	200	184
200	250	224
250	320	286