

## AVENTICS Blocos de mancais



### Dados técnicos

Setor

Indústria

Versão

Adequado para aplicações robustas de engenharia mecânica com mancal rígido

Normatização

ISO 15552

Diâmetro do pistão

63 mm

Mancal articulado-Ø

16 mm

### Material

Material de caixa

Ferro fundido com grafite esferoidal

Superfície Caixa

zincado

Material de parafusos

aço zincado

N° de material

1825805278

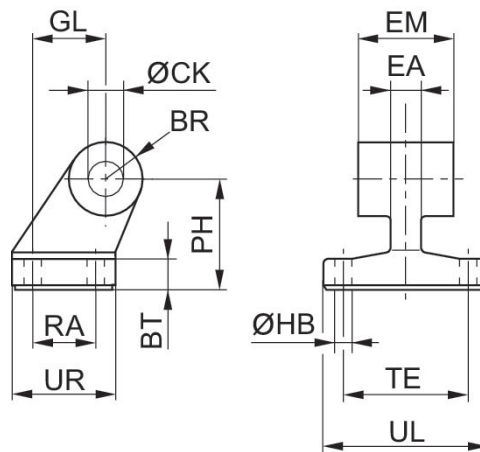
Dimensões

# Suporte de mancal AB7-HD, Série CM1

1825805278

Suporte de mancal

2023-11-14



| N° de material | Ø De pistão | BR   | BT | Ø CK H9 | Ø HB H13 | EM            | GL JS14 | EA máx. | PH JS15 |
|----------------|-------------|------|----|---------|----------|---------------|---------|---------|---------|
| 1825805275     | 32          | 10   | 8  | 10      | 6.6      | 26 -0,2/-0,6  | 21      | 10      | 32      |
| 1825805276     | 40          | 11   | 10 | 12      | 6.6      | 28 -0,2/-0,6  | 24      | 12      | 36      |
| 1825805277     | 50          | 13   | 12 | 12      | 9        | 32 -0,2/-0,6  | 33      | 16      | 45      |
| 1825805278     | 63          | 15   | 12 | 16      | 9        | 40 -0,2/-0,6  | 37      | 16      | 50      |
| 1825805279     | 80          | 15   | 14 | 16      | 11       | 50 -0,2/-0,6  | 47      | 20      | 63      |
| 1825805280     | 100         | 19   | 15 | 20      | 11       | 60 -0,2/-0,6  | 55      | 20      | 71      |
| 1825805281     | 125         | 22,5 | 20 | 25      | 14       | 70 -0,5/-1,5  | 70      | 30      | 90      |
| 1825805282     | 160         | 31.5 | 25 | 30      | 14       | 90 -0,5/-1,5  | 97      | 36      | 115     |
| 1825805283     | 200         | 31.5 | 30 | 30      | 18       | 90 -0,5/-1,5  | 105     | 40      | 135     |
| 1825805284     | 250         | 40   | 35 | 40      | 22       | 110 -0,5/-1,5 | 128     | 45      | 165     |
| 5239013422     | 320         | 45   | 40 | 45      | 26       | 120 -0,5/-1,5 | 150     | 55      | 200     |

| N° de material | RA JS14 | TE JS14 | UL máx. | UR máx. |
|----------------|---------|---------|---------|---------|
| 1825805275     | 18      | 38      | 51      | 31      |
| 1825805276     | 22      | 41      | 54      | 35      |
| 1825805277     | 30      | 50      | 65      | 45      |
| 1825805278     | 35      | 52      | 67      | 50      |
| 1825805279     | 40      | 66      | 86      | 60      |
| 1825805280     | 50      | 76      | 96      | 70      |
| 1825805281     | 60      | 94      | 124     | 90      |
| 1825805282     | 88      | 118     | 156     | 126     |
| 1825805283     | 90      | 122     | 162     | 130     |
| 1825805284     | 110     | 150     | 200     | 160     |
| 5239013422     | 122     | 170     | 234     | 186     |