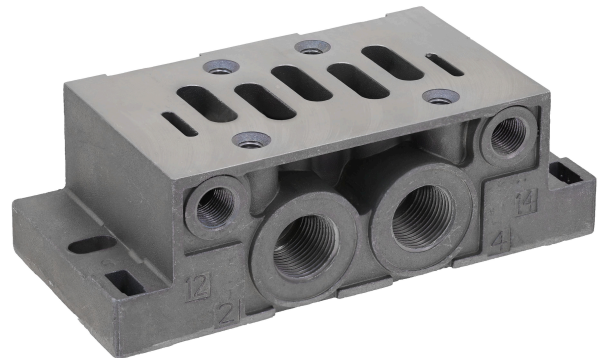


Placa base individual, orificios roscados laterales

1825503143

2025-03-17



Datos técnicos

Sector	Industria
Tipo	Placa base
Dirección conexión neum. (1)	Lateral
Conexión de aire comprimido entrada	G 1/4
Dirección conexión neum. (2,4)	Lateral
conexión de aire comprimido salida	G 1/4
Dirección conexión neum. (3,5)	Lateral
Conexión escape	G 1/4
Tipo de escape	Conexiones separadas
Escape (3,5)	Con ventilación captada (3/5)
Dirección conexión neum. (12)	Lateral
Conexión de aire comprimido 12	G 1/8
Dirección conexión neum. (14)	Lateral
Raccordo aria compressa 14	G 1/8
tamaño de construcción	ISO 1
Normas	ISO 5599-1
Presión de funcionamiento mín.	-0.95 bar
Presión de funcionamiento máx.	16 bar

Placa base individual, orificios roscados laterales

1825503143

2025-03-17

Temperatura ambiente mín.	-25 °C
Temperatura ambiente máx.	70 °C
Temperatura del medio mín.	-25 °C
Temperatura del medio máx.	70 °C
Fluido	Aire comprimido

Número de lugares de válvula	1
Dimensión modular	48 mm
Peso	0.17 kg

Material

Material placa base	fundición aluminio a presión
N° de material	1825503143

Información técnica

En la utilización con válvulas de la serie HV, la temperatura ambiente va de -25 °C...200 °C y la del medio, de -25 °C...120 °C.

La alimentación inversa de presión no está permitida para las válvulas de la serie HV.

La presión de pilotaje mín. debe alcanzarse, ya que, de lo contrario, podrían producirse conexiones erróneas y, dado el caso, un fallo de válvulas.

El punto de condensación de presión se debe situar como mínimo 15 °C por debajo de la temperatura ambiental y del medio, y debe ser como máx. de 3 °C .

El contenido de aceite del aire comprimido debe permanecer constante durante toda la vida útil.

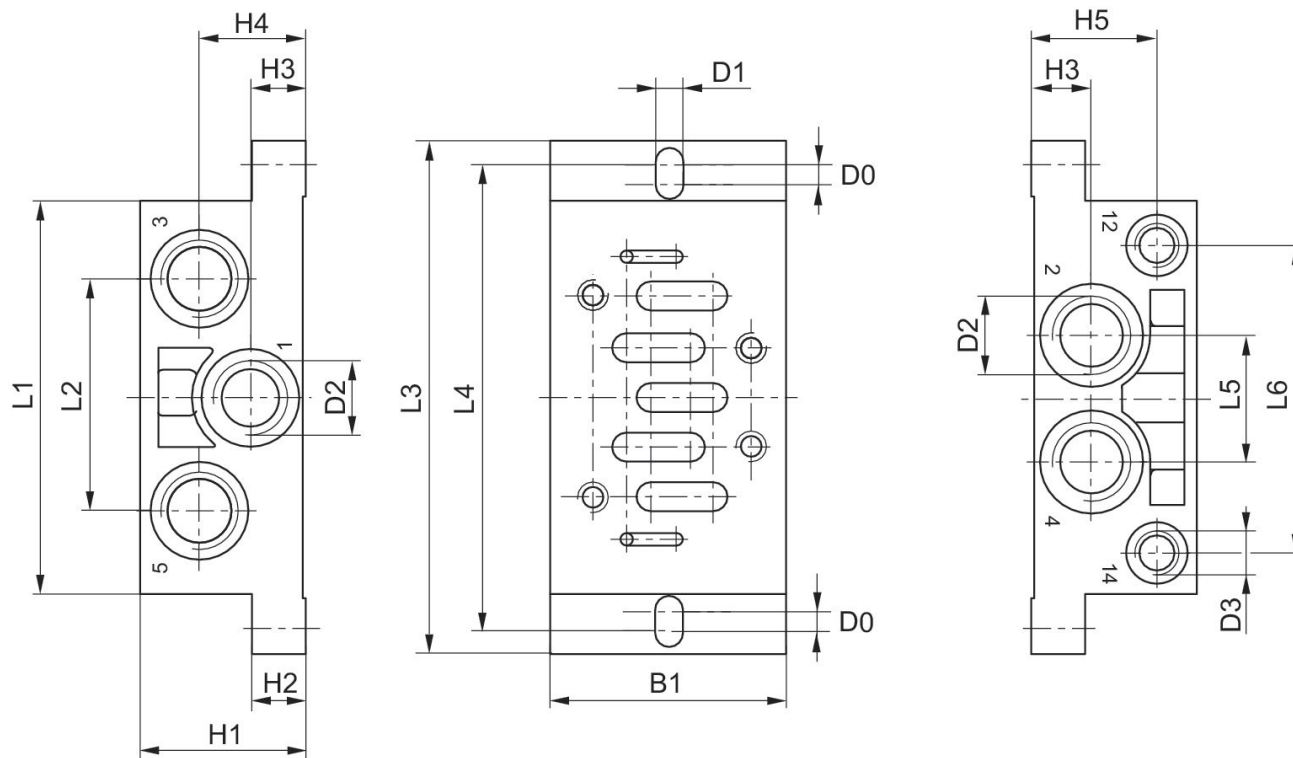
Utilice solo aceites permitidos por AVENTICS. Encontrará más información en el documento "Información técnica" (disponible en el <https://www.emerson.com/en-us/support>).

Placa base individual, orificios roscados laterales

1825503143

2025-03-17

Dimensiones



N° de material		B1	H1	H2	H3	H4	H5	D0	D1	D2 *)
1825503143	ISO 1	48	36	14	13,5	24	26	5	5.5	G 1/4
1825503146	ISO 2	57	40	13	15	25	31	5	5.5	G 3/8

N° de material	D3 *)	L1	L2	L3	L4	L5	L6
1825503143	G 1/8	84	50	110	98	26	60
1825503146	G 1/8	95	56	124	113	30	74

*) conexiones