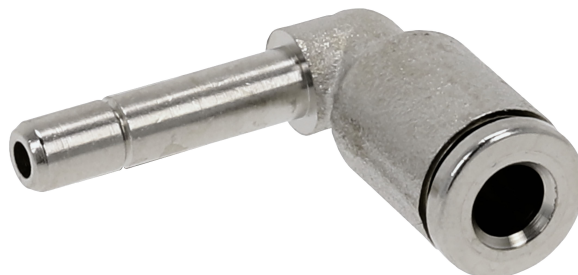


Raccordi serie QR2 AVENTICS

I connettori a innesto serie QR2 AVENTICS con montaggio facile e sicuro sono disponibili in molte versioni: in metallo per diametri di tubi da 3 a 16 mm. La serie QR2 offre una filettatura cilindrica che consente la connessione e la disconnessione ripetute senza problemi (sgancio rapido) e l'O-ring imperdibile garantisce una tenuta ottimale. Il nostro programma QR offre la soluzione adatta a ogni applicazione e settore.



Dati tecnici

Settore	Industria
Tipo di raccordo	Raccordo ad innesto a gomito
Tipo di raccordo aria compressa	bussola ad innesto
Raccordo G	Ø 12
Tipo di raccordo aria compressa 2	Raccordo ad innesto
Raccordo D	Ø 12
Tipo	QR2-S-RVA
Pressione di esercizio min.	-0.95 bar
Pressione di esercizio max	16 bar
Temperatura ambiente min.	-20 °C
Temperatura ambiente max.	80 °C
Unità di fornitura	10 Pezzo
Peso	0.034 kg

Materiale

Materiale corpo	Ottone
Superficie Corpo	nichelato
Materiale guarnizioni	Gomma acrilonitrile-butadiene
Materiale disco dentato	Acciaio inox

Serie QR2-S-RVA standard

2024-04-10

1823391944

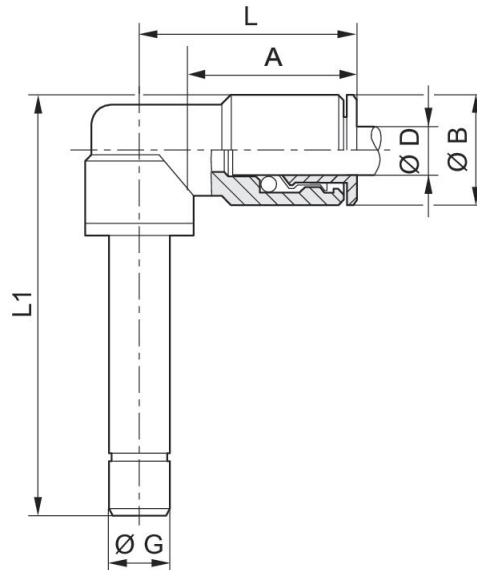
Materiale anello di sblocco
Superficie anello di sblocco
Codice

Ottone
nichelato
1823391944

Informazioni tecniche

Le serie QR1 (plastica) e QR2 (metallo) non sono combinabili

Dimensioni



Codice	Raccordo D	Raccordo G	Ø D	Ø B	L	L1	A Profondità di inserimento
R412004851	Ø 4	Ø 4	4	9	18	24.5	15
R412004852	Ø 6	Ø 6	6	11	20	32	16
1823391942	Ø 8	Ø 8	8	13	23	37.5	17.5
1823391943	Ø 10	Ø 10	10	15	25	43.1	19
1823391944	Ø 12	Ø 12	12	17	27	49.5	20
R412010739	Ø 14	Ø 14	14	20	32	54	22.5