

## AVENTICS série QR2 Conexões

Os conectores de encaixe AVENTICS série QR2 com montagem segura e fácil estão disponíveis em várias versões: em metal para diâmetros de tubulação de 3 a 16 mm. A série QR2 oferece uma rosca cilíndrica que permite liberação e conexão repetidas sem problemas (liberação rápida) e a junta tórica integrada garante vedação ideal. Nosso programa QR oferece a solução certa para todas as aplicações e setores.



## Dados técnicos

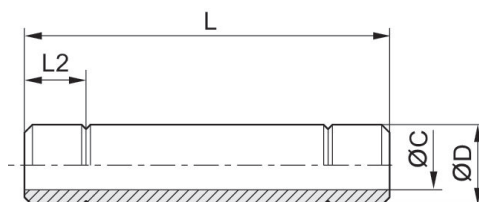
|                                 |                  |
|---------------------------------|------------------|
| Setor                           | Indústria        |
| Tipo de rosca                   | Apoio            |
| Tipo conexão de ar comprimido 2 | bucha de encaixe |
| Conexão D                       | Ø 10             |
| Tipo                            | QR2-S-RDS        |
| Pressão de operação mín.        | -0.95 bar        |
| Pressão de operação máx         | 16 bar           |
| Temperatura ambiente mín.       | -20 °C           |
| Temperatura ambiente máx.       | 80 °C            |
| Unidade de fornecimento         | 25 Peça          |
| Peso                            | 0.01 kg          |

## Material

|                   |            |
|-------------------|------------|
| Material de caixa | Latão      |
| Superfície Caixa  | niquelado  |
| N° de material    | 1823391633 |

## Informações técnicas

As séries QR1 (plástico) e QR2 (metal) não são combináveis.



| N° de material | Conexão D | Ø C | L    | L2  |
|----------------|-----------|-----|------|-----|
| 1823391630     | Ø 5       | 3   | 33   | 4.6 |
| 1823391633     | Ø 10      | 8   | 45.5 | 6.5 |
| 1823391634     | Ø 12      | 10  | 48   | 6.6 |
| 1823391635     | Ø 14      | 12  | 53   | 7.7 |