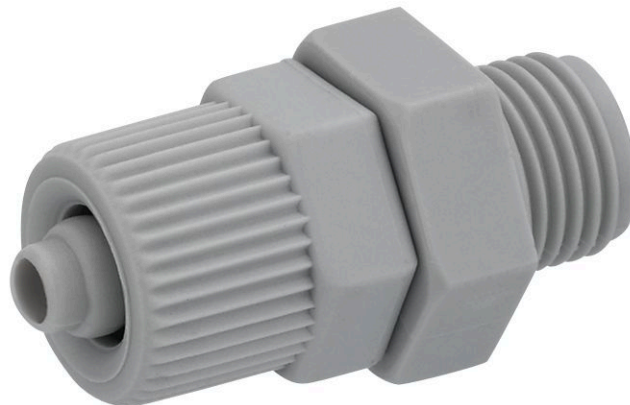


## AVENTICS série NU1 Conexões com porcas de aperto de tubo

A AVENTICS série NU1 é uma linha completa de conexões de plástico com porcas de aperto de tubo, as conexões de plástico NU1 com porcas versáteis e seguras se beneficiam de uma grande variedade de tipos de conexões.

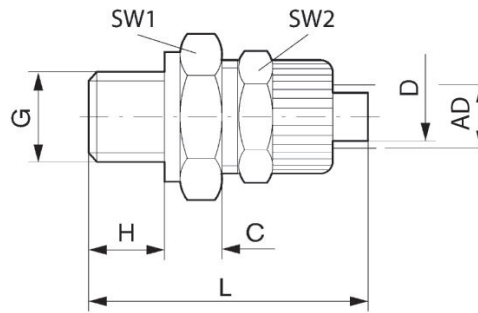


### Dados técnicos

Setor	Indústria
Tipo de rosca	União reta
Conexão G	G 1/4
Conexão D	Ø 4
Tipo	NU1-S-RPN
Pressão de operação mín.	0 bar
Pressão de operação máx	10 bar
Temperatura ambiente mín.	-10 °C
Temperatura ambiente máx.	60 °C
Unidade de fornecimento	25 Peça
Peso	0.005 kg

### Material

Material de caixa	Polioximetileno
N° de material	1823391039



N° de material	Conexão D	Conexão G	C	H	L	SW 1	SW 2	AD 1)
1823391037	Ø 4	G 1/8	6	6.5	28.5	14	12	6.2
1823391038	Ø 6	G 1/8	5	6.5	28.5	14	14	8.2
1823391039	Ø 4	G 1/4	6.8	8.5	31.3	17	12	6.2
1823391044	Ø 6	G 1/4	5.8	8.5	31.3	17	14	8.2
1823391267	Ø 9	G 1/4	7.1	8.1	33.7	17	19	12.4
1823391263	Ø 6	G 3/8	7.4	10	34.4	19	14	8.2
1823391268	Ø 9	G 3/8	6.6	10	35.1	19	19	12.4

Conexão D = Diâmetro interior da mangueira a utilizar

1) DE = diâmetro externo da mangueira aplicada