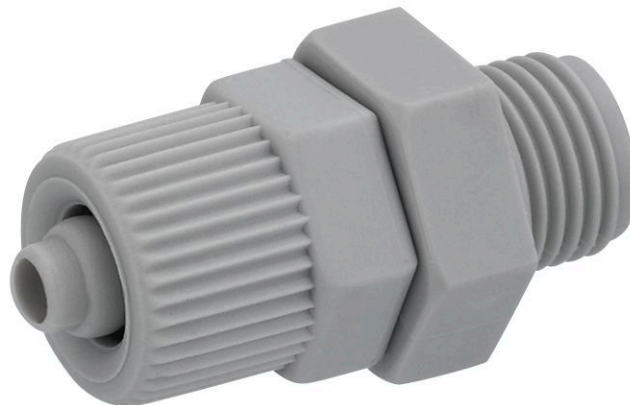


AVENTICS série NU1 Conexões com porcas de aperto de tubo

A AVENTICS série NU1 é uma linha completa de conexões de plástico com porcas de aperto de tubo, as conexões de plástico NU1 com porcas versáteis e seguras se beneficiam de uma grande variedade de tipos de conexões.

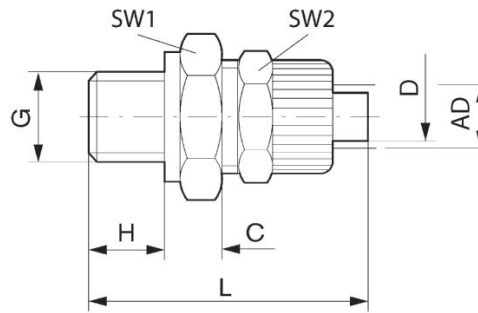


Dados técnicos

| | |
|---------------------------|------------|
| Setor | Indústria |
| Tipo de rosca | União reta |
| Conexão G | G 1/8 |
| Conexão D | Ø 6 |
| Tipo | NU1-S-RPN |
| Pressão de operação mín. | 0 bar |
| Pressão de operação máx | 10 bar |
| Temperatura ambiente mín. | -10 °C |
| Temperatura ambiente máx. | 60 °C |
| Unidade de fornecimento | 25 Peça |
| Peso | 0.005 kg |

Material

| | |
|-------------------|-----------------|
| Material de caixa | Polioximetileno |
| N° de material | 1823391038 |



| N° de material | Conexão D | Conexão G | C | H | L | SW 1 | SW 2 | AD 1) |
|----------------|-----------|-----------|-----|-----|------|------|------|-------|
| 1823391037 | Ø 4 | G 1/8 | 6 | 6.5 | 28.5 | 14 | 12 | 6.2 |
| 1823391038 | Ø 6 | G 1/8 | 5 | 6.5 | 28.5 | 14 | 14 | 8.2 |
| 1823391039 | Ø 4 | G 1/4 | 6.8 | 8.5 | 31.3 | 17 | 12 | 6.2 |
| 1823391044 | Ø 6 | G 1/4 | 5.8 | 8.5 | 31.3 | 17 | 14 | 8.2 |
| 1823391267 | Ø 9 | G 1/4 | 7.1 | 8.1 | 33.7 | 17 | 19 | 12.4 |
| 1823391263 | Ø 6 | G 3/8 | 7.4 | 10 | 34.4 | 19 | 14 | 8.2 |
| 1823391268 | Ø 9 | G 3/8 | 6.6 | 10 | 35.1 | 19 | 19 | 12.4 |

Conexão D = Diâmetro interior da mangueira a utilizar

1) DE = diâmetro externo da mangueira aplicada