

Tuerca MR3, serie CM1

1823300024

Tuercas
para fijación
de cilindros

2023-11-28

Tuercas para el montaje del cilindro AVENTICS



Datos técnicos

Sector	Industria
Versión	para fijación de cilindro
Para serie	MNI
Diámetro de émbolo	8 mm 10 mm
Tamaño de rosca	M12x1,25
Peso	0.008 kg

Material

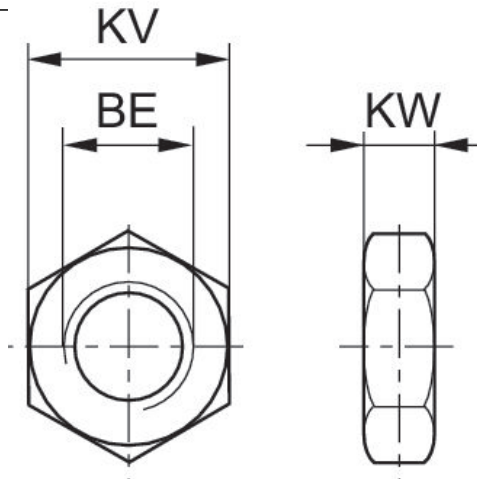
Material	Acero, cromado
Superficie	galvanizado
N° de material	1823300024

Tuerca MR3, serie CM1

1823300024

Tuercas
para fijación
de cilindros

2023-11-28



Ø del émbolo	Nº de material	Para serie	BE	KV	KW
8, 10	1823300024	MNI	M12x1,25	17	5.5
12, 16	2915A51204	MNI	M16x1,5	22	6
20, 25	2915051207	CSL- RD, MNI	M22x1,5	30	7
8, 10	0413215803	ICM	M12x1,25	17	6.75
16	0413214505	ICM	M16x1,5	24	7
16	2918540030	CSL-RD	M16 x1,5	27	8
20, 25	0413214602	ICM	M22 x1,5	30	8
20, 25	R913030290	CSL-RD	M22 x1,5	32	11
32	0413214718	ICM	M30x1,5	41	11
80	3008010180	102	M24x2	36	8
60, 85	3056010180	102	M24	36	8
32	R412027809	102	M30x1,5	36	10
40	R412027810	RPC	M36x1,5	46	10
113, 160	3012010180	102	M36x3	52	10
40	R412027811	RPC	M38x1,5	46	10
50, 63	R412027812	RPC	M45x1,5	60	12
250	3075010180	102	M48x3	65	12