

## Axe

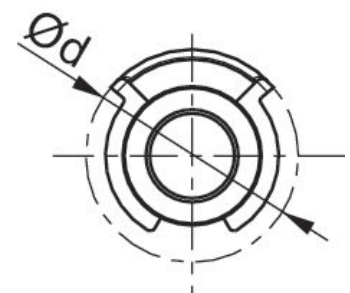


## Données techniques

Secteur	Industrie
Diamètre de piston	100 mm
Ø du tenon	20 mm
Poids	0.29 kg

## Matériau

Matériau boîtiers	Acier, chromé
Surface Boîtier	galvanisé
Fig.	Fig. 1
Référence	1823120025



# Axe AA4, Série CM1

1823120025

Axe

2023-11-14

---

Ø du piston	Référence	Ø d Maxi	EK e8	EL	L Maxi	L6 Maxi
32	1823120020	20	10	45.2 +0,3	3.5	9
40	1823120021	22	12	52.2 +0,3	4	9
50	1823120022	22	12	60.2 +0,3	4	9
63	1823120023	28	16	70.2 +0,3	4.5	11
80	1823120024	28	16	90.2 +0,3	4.5	11
100	1823120025	38	20	110.2 +0,3	5	11