

ロッドクレビスエンド AP6、シリーズ CM2

1822124006

ボールアイ
ロッドエン
ド

2023-10-06

AVENTICS ボールアイロッドエンド



技術データ

ブランチ

シリーズ用

シリーズ用

スレッドサイズ

球面滑り軸受-Ø(直径)

重量

材質

材質 ハウジング

表面 ハウジング

マテリアル番号

産業

フランジ付き

シリンダーへの取付けPRA, TRB, CCI, SSI, MNI,
RPC, KPZ, 167, CVI, RDC, 102, ITS

PRA

TRB

KPZ

167

CVI

102

M20x1,5

20 mm

0.38 kg

スチール, クロムメッキ

亜鉛めっき

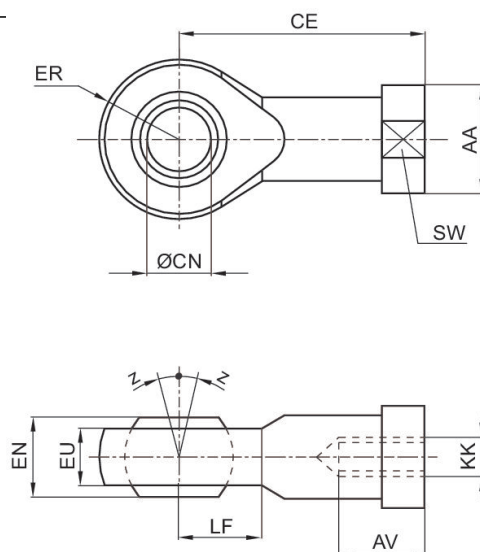
1822124006

ロッドクレビスエンド AP6、シリーズ CM2

1822124006

ボールアイ
ロッドエン
ド

2023-10-06



| KK | マテリアル番号 | AA | AV min. | CE | Ø CN H7 | EN -0,1 | ER | EU max. | LF |
|----------|------------|----|---------|-----|---------|---------|------|---------|----|
| M4 | 1822124000 | 12 | 8 | 27 | 5 | 8 | 9 | 7.5 | 9 |
| M6 | 1822124001 | 13 | 9 | 30 | 6 | 9 | 10 | 7.5 | 10 |
| M8 | 1822124002 | 16 | 12 | 36 | 8 | 12 | 12 | 9.5 | 12 |
| M10 | 8958206402 | 19 | 20 | 43 | 10 | 14 | 14 | 10.5 | 13 |
| M12 | 8958208852 | 22 | 22 | 50 | 12 | 16 | 16 | 12 | 16 |
| M10x1,25 | 1822124003 | 19 | 15 | 43 | 10 | 14 | 14 | 11.5 | 14 |
| M12x1,25 | 1822124004 | 22 | 18 | 50 | 12 | 16 | 16 | 12.5 | 16 |
| M16x1,5 | 1822124005 | 27 | 24 | 64 | 16 | 21 | 21 | 15.5 | 21 |
| M20x1,5 | 1822124006 | 34 | 30 | 77 | 20 | 25 | 25 | 18.5 | 25 |
| M24x2 | 8958208002 | 42 | 36 | 94 | 25 | 31 | 30 | 23 | 30 |
| M27x2 | 1822124013 | 50 | 45 | 110 | 30 | 37 | 35 | 27 | 35 |
| M36x2 | 1822124008 | 60 | 56 | 125 | 35 | 43 | 40 | 32 | 40 |
| M42x2 | 1822124009 | 69 | 60 | 142 | 40 | 49 | 45.5 | 37 | 45 |
| M48x2 | 8958208842 | 75 | 65 | 160 | 50 | 60 | 58 | 45 | 60 |

| KK | SW | Z [°] max. |
|----------|----|------------|
| M4 | 9 | 4 |
| M6 | 11 | 4 |
| M8 | 14 | 4 |
| M10 | 17 | 6 |
| M12 | 19 | 13 |
| M10x1,25 | 17 | 4 |
| M12x1,25 | 19 | 4 |
| M16x1,5 | 22 | 4 |
| M20x1,5 | 30 | 4 |
| M24x2 | 36 | 15 |
| M27x2 | 41 | 4 |
| M36x2 | 50 | 4 |

ロッドクレビスエンド AP6、シリーズ CM2

1822124006

ボールアイ
ロッドエン
ド

2023-10-06

| KK | SW | Z [°] max. |
|-------|----|------------|
| M42x2 | 55 | 4 |
| M48x2 | 65 | 6 |