

Cabeçote articulado AP6, série CM2

1822124005

Cabeçotes
articulados

2023-10-06

AVENTICS Ponteiras rotulares



Dados técnicos

Setor

Indústria

Para a série

com flange

para montagem em cilindros PRA, TRB, CCI,
SSI, MNI, RPC, KPZ, 167, CVI, RDC, 102, ITS

Para a série

PRA

TRB

CCI

SSI

RPC

KPZ

167

CVI

RDC

102

Tamanho da rosca

M16x1,5

Mancal articulado-Ø

16 mm

Peso

0.21 kg

Material

Material de caixa

Aço, cromado

Superfície Caixa

zincado

Cabeçote articulado AP6, série CM2

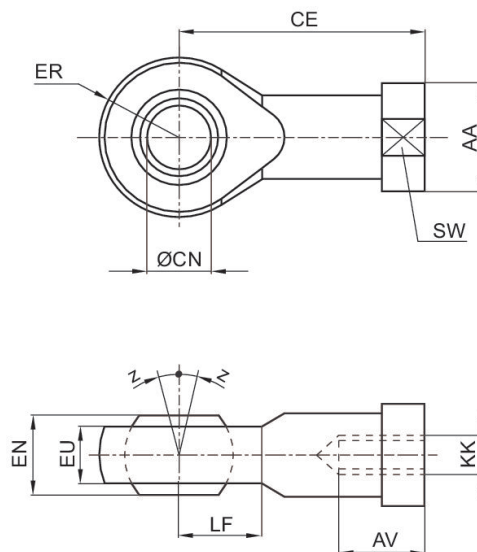
1822124005

Cabeçotes articulados

2023-10-06

N° de material

1822124005



| KK | N° de material | AA | AV min. | CE | Ø CN H7 | EN -0,1 | ER | EU max. | LF |
|----------|----------------|----|---------|-----|---------|---------|------|---------|----|
| M4 | 1822124000 | 12 | 8 | 27 | 5 | 8 | 9 | 7.5 | 9 |
| M6 | 1822124001 | 13 | 9 | 30 | 6 | 9 | 10 | 7.5 | 10 |
| M8 | 1822124002 | 16 | 12 | 36 | 8 | 12 | 12 | 9.5 | 12 |
| M10 | 8958206402 | 19 | 20 | 43 | 10 | 14 | 14 | 10.5 | 13 |
| M12 | 8958208852 | 22 | 22 | 50 | 12 | 16 | 16 | 12 | 16 |
| M10x1,25 | 1822124003 | 19 | 15 | 43 | 10 | 14 | 14 | 11.5 | 14 |
| M12x1,25 | 1822124004 | 22 | 18 | 50 | 12 | 16 | 16 | 12.5 | 16 |
| M16x1,5 | 1822124005 | 27 | 24 | 64 | 16 | 21 | 21 | 15.5 | 21 |
| M20x1,5 | 1822124006 | 34 | 30 | 77 | 20 | 25 | 25 | 18.5 | 25 |
| M24x2 | 8958208002 | 42 | 36 | 94 | 25 | 31 | 30 | 23 | 30 |
| M27x2 | 1822124013 | 50 | 45 | 110 | 30 | 37 | 35 | 27 | 35 |
| M36x2 | 1822124008 | 60 | 56 | 125 | 35 | 43 | 40 | 32 | 40 |
| M42x2 | 1822124009 | 69 | 60 | 142 | 40 | 49 | 45.5 | 37 | 45 |
| M48x2 | 8958208842 | 75 | 65 | 160 | 50 | 60 | 58 | 45 | 60 |

| KK | SW | Z [°] max. |
|----------|----|------------|
| M4 | 9 | 4 |
| M6 | 11 | 4 |
| M8 | 14 | 4 |
| M10 | 17 | 6 |
| M12 | 19 | 13 |
| M10x1,25 | 17 | 4 |
| M12x1,25 | 19 | 4 |
| M16x1,5 | 22 | 4 |
| M20x1,5 | 30 | 4 |
| M24x2 | 36 | 15 |
| M27x2 | 41 | 4 |

Cabeçote articulado AP6, série CM2

1822124005

Cabeçotes
articulados

2023-10-06

| KK | SW | Z [°] max. |
|-------|----|------------|
| M36x2 | 50 | 4 |
| M42x2 | 55 | 4 |
| M48x2 | 65 | 6 |