

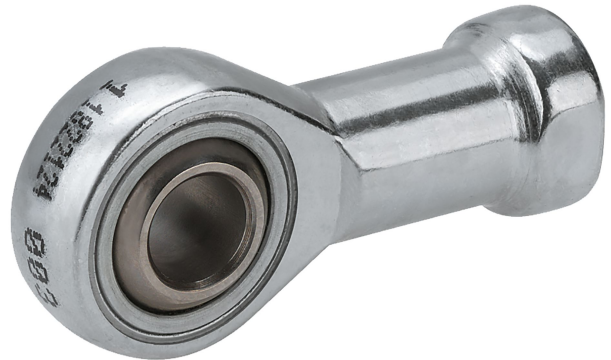
# Cabeçote articulado AP6, série CM2

1822124004

Cabeçotes  
articulados

2023-10-06

## AVENTICS Ponteiras rotulares



### Dados técnicos

Setor

Indústria

Para a série

com flange

para montagem em cilindros PRA, TRB, CCI,  
SSI, MNI, RPC, KPZ, 167, CVI, RDC, 102, ITS

Para a série

PRA

TRB

CCI

SSI

RPC

KPZ

167

CVI

102

Tamanho da rosca

M12x1,25

Mancal articulado-Ø

12 mm

Peso

0.12 kg

### Material

Material de caixa

Aço, cromado

Superfície Caixa

zincado

Nº de material

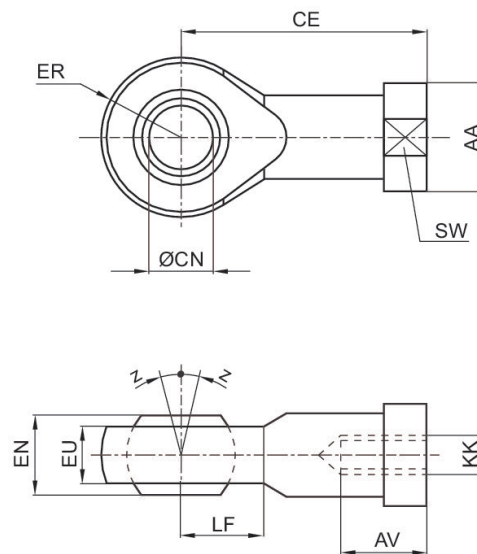
1822124004

# Cabeçote articulado AP6, série CM2

1822124004

Cabeçotes articulados

2023-10-06



| KK       | N° de material | AA | AV min. | CE  | Ø CN H7 | EN -0,1 | ER   | EU max. | LF |
|----------|----------------|----|---------|-----|---------|---------|------|---------|----|
| M4       | 1822124000     | 12 | 8       | 27  | 5       | 8       | 9    | 7.5     | 9  |
| M6       | 1822124001     | 13 | 9       | 30  | 6       | 9       | 10   | 7.5     | 10 |
| M8       | 1822124002     | 16 | 12      | 36  | 8       | 12      | 12   | 9.5     | 12 |
| M10      | 8958206402     | 19 | 20      | 43  | 10      | 14      | 14   | 10.5    | 13 |
| M12      | 8958208852     | 22 | 22      | 50  | 12      | 16      | 16   | 12      | 16 |
| M10x1,25 | 1822124003     | 19 | 15      | 43  | 10      | 14      | 14   | 11.5    | 14 |
| M12x1,25 | 1822124004     | 22 | 18      | 50  | 12      | 16      | 16   | 12.5    | 16 |
| M16x1,5  | 1822124005     | 27 | 24      | 64  | 16      | 21      | 21   | 15.5    | 21 |
| M20x1,5  | 1822124006     | 34 | 30      | 77  | 20      | 25      | 25   | 18.5    | 25 |
| M24x2    | 8958208002     | 42 | 36      | 94  | 25      | 31      | 30   | 23      | 30 |
| M27x2    | 1822124013     | 50 | 45      | 110 | 30      | 37      | 35   | 27      | 35 |
| M36x2    | 1822124008     | 60 | 56      | 125 | 35      | 43      | 40   | 32      | 40 |
| M42x2    | 1822124009     | 69 | 60      | 142 | 40      | 49      | 45.5 | 37      | 45 |
| M48x2    | 8958208842     | 75 | 65      | 160 | 50      | 60      | 58   | 45      | 60 |

| KK       | SW | Z [°] max. |
|----------|----|------------|
| M4       | 9  | 4          |
| M6       | 11 | 4          |
| M8       | 14 | 4          |
| M10      | 17 | 6          |
| M12      | 19 | 13         |
| M10x1,25 | 17 | 4          |
| M12x1,25 | 19 | 4          |
| M16x1,5  | 22 | 4          |
| M20x1,5  | 30 | 4          |
| M24x2    | 36 | 15         |
| M27x2    | 41 | 4          |
| M36x2    | 50 | 4          |

# Cabeçote articulado AP6, série CM2

1822124004

Cabeçotes  
articulados

2023-10-06

| KK    | SW | Z [°] max. |
|-------|----|------------|
| M42x2 | 55 | 4          |
| M48x2 | 65 | 6          |