

Tenon à rotule AP6, série CM2

1822124003

Tenons à
rotule

2023-10-06

Extrémités de tige de tenon à bille AVENTICS



Données techniques

Secteur

Industrie

Pour série

Avec bride

Pour montage sur vérins PRA, TRB, CCI, SSI,
MNI, RPC, KPZ, 167, CVI, RDC, 102, ITS

Pour série

PRA

TRB

MNI

CCI

SSI

RPC

KPZ

167

CVI

RDC

Taille du filetage

M10x1,25

Ø tenon à rotule

10 mm

Poids

0.07 kg

Matériau

Matériau boîtiers

Acier, chromé

Surface Boîtier

galvanisé

Tenon à rotule AP6, série CM2

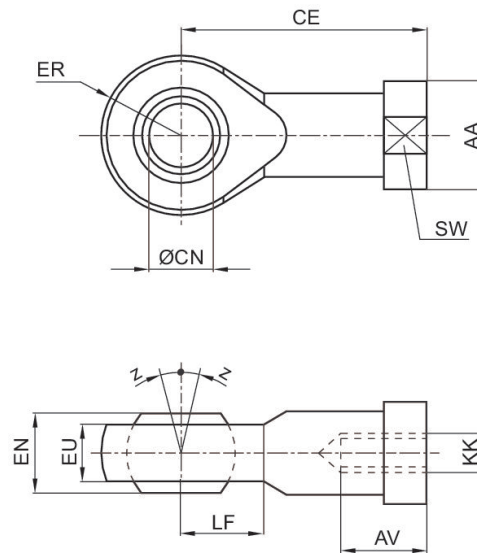
1822124003

Tenons à rotule

2023-10-06

Référence

1822124003



| KK | Référence | AA | AV min. | CE | Ø CN H7 | EN -0,1 | ER | EU max. | LF |
|----------|------------|----|---------|-----|---------|---------|------|---------|----|
| M4 | 1822124000 | 12 | 8 | 27 | 5 | 8 | 9 | 7.5 | 9 |
| M6 | 1822124001 | 13 | 9 | 30 | 6 | 9 | 10 | 7.5 | 10 |
| M8 | 1822124002 | 16 | 12 | 36 | 8 | 12 | 12 | 9.5 | 12 |
| M10 | 8958206402 | 19 | 20 | 43 | 10 | 14 | 14 | 10.5 | 13 |
| M12 | 8958208852 | 22 | 22 | 50 | 12 | 16 | 16 | 12 | 16 |
| M10x1,25 | 1822124003 | 19 | 15 | 43 | 10 | 14 | 14 | 11.5 | 14 |
| M12x1,25 | 1822124004 | 22 | 18 | 50 | 12 | 16 | 16 | 12.5 | 16 |
| M16x1,5 | 1822124005 | 27 | 24 | 64 | 16 | 21 | 21 | 15.5 | 21 |
| M20x1,5 | 1822124006 | 34 | 30 | 77 | 20 | 25 | 25 | 18.5 | 25 |
| M24x2 | 8958208002 | 42 | 36 | 94 | 25 | 31 | 30 | 23 | 30 |
| M27x2 | 1822124013 | 50 | 45 | 110 | 30 | 37 | 35 | 27 | 35 |
| M36x2 | 1822124008 | 60 | 56 | 125 | 35 | 43 | 40 | 32 | 40 |
| M42x2 | 1822124009 | 69 | 60 | 142 | 40 | 49 | 45.5 | 37 | 45 |
| M48x2 | 8958208842 | 75 | 65 | 160 | 50 | 60 | 58 | 45 | 60 |

| KK | SW | Z [°] max. |
|----------|----|------------|
| M4 | 9 | 4 |
| M6 | 11 | 4 |
| M8 | 14 | 4 |
| M10 | 17 | 6 |
| M12 | 19 | 13 |
| M10x1,25 | 17 | 4 |
| M12x1,25 | 19 | 4 |
| M16x1,5 | 22 | 4 |
| M20x1,5 | 30 | 4 |
| M24x2 | 36 | 15 |
| M27x2 | 41 | 4 |

Tenon à rotule AP6, série CM2

1822124003

Tenons à
rotule

2023-10-06

| KK | SW | Z [°] max. |
|-------|----|------------|
| M36x2 | 50 | 4 |
| M42x2 | 55 | 4 |
| M48x2 | 65 | 6 |