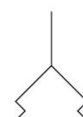


AVENTICS BSA シリーズ ベロー吸引グリッパ

ベロー吸引グリッパは、曲面または傾斜面のあるワークピースに適しており、高さの許容誤差を補正したり、大きな薄いシートなどの大きな表面の非剛体コンポーネントを処理したりするのに適しています。



技術データ

ブランチ

最少周囲温度

産業

-10 °C

最高周囲温度

70 °C

環境温度の短時間 (30 秒未満) 最小

-30 °C

環境温度の短時間 (30 秒未満) 最大

120 °C

圧縮空気ポート

G 1/8

外径

14.5 mm

保持力

1.2 N

引裂き力

5.7 N

流量

0.98 cm³

オブジェクトの最大ねじれ R min

15 mm

規格準拠磨耗値

100-120 mm³

規格準拠硬度

55 ± 5 Shore A

ポートのねじタイプ

雄ねじ

材質 接続部品

アルミニウム

材質 吸込器

アクリルニトリル・ブタディエンゴム

納品ユニット

2 個

重量

0.006 kg

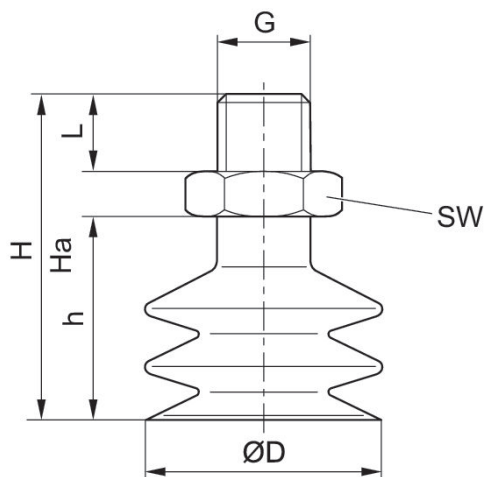
マテリアル番号

1820415078

技術情報

不平坦で、傷が付きやすく、滑らかな表面からやや粗い表面上での使用向け。

寸法



マテリアル番号	ØD [mm]	G	Ha*)	H	h	SW	L
1820415169	5	M5	21	24	13.5	8	5
1820415106	5.9	G 1/8	23.5	27.5	14	14	7.5
1820415074	9	G 1/8	25.5	28.5	15	14	7.5
1820415078	14.5	G 1/8	26.5	35.5	22	14	7.5
1820415082	17.2	G 1/8	26.5	35.5	22	14	7.5
1820415086	20	G 1/8	26.5	35.5	22	14	7.5
1820415090	32	G 1/4	37.5	52.5	37.5	17	11
1820415094	42.6	G 1/4	41	61	46	17	11
1820415098	62.2	G 1/4	41	70	55	17	11
1820415102	89	G 1/4	69	103	88	21	11

*) 真空作動の場合の高さ