

AVENTICS série BSA Garras de sucção de fole

As garras de sucção de fole AVENTICS série BSA são adequadas para peças de trabalho com superfícies curvas ou inclinadas, bem como para compensar tolerâncias de altura ou manusear componentes não rígidos com superfície grande, como chapas grandes e finas.



Dados técnicos

Setor	Indústria
Temperatura ambiente mín.	-30 °C
Temperatura ambiente máx.	180 °C
Resistência à temperatura	Resistente ao calor
Temperatura ambiente por período breve (<30 s) mín.	-50 °C
Temperatura ambiente por período breve (<30 s) máx.	220 °C
Conexão de ar comprimido	G 1/8
Diâmetro externo	9 mm
Força de retenção	0.7 N
Força de rompimento	2.3 N
Volume	0.15 cm ³
Curvatura máx. do objeto R min	10 mm
Valor de fricção conforme DIN 535 16	180-200 mm ³
Rigidez segundo a norma	55 ± 5 Shore A
Tipo de rosca de conexão	rosca externa
Material peça de conexão	Alumínio
Material da ventosa	flúor-metilo polisiloxano
Unidade de fornecimento	2 Peça

Ventosa de fole, série BSA

2024-03-15

1820415076

Peso

0.005 kg

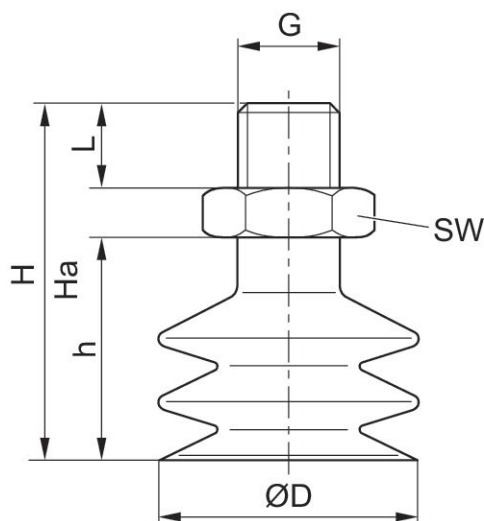
N° de material

1820415076

Informações técnicas

Para utilização em superfícies não planas, sensíveis e lisas a ligeiramente rugosas.

Dimensões



N° de material	ØD	G	Ha*)	H	h	SW	L
1820415171	5	M5	21	24	13.5	8	5
1820415108	5.9	G 1/8	23.5	27.5	14	14	7.5
1820415076	9	G 1/8	25.5	28.5	15	14	7.5
1820415080	14.5	G 1/8	26.5	35.5	22	14	7.5
1820415084	17.2	G 1/8	26.5	35.5	22	14	7.5
1820415088	20	G 1/8	26.5	35.5	22	14	7.5
1820415092	32	G 1/4	37.5	52.5	37.5	17	11
1820415096	42.6	G 1/4	41	61	46	17	11
1820415100	62.2	G 1/4	41	70	55	17	11
1820415104	89	G 1/4	69	103	88	21	11

*) altura com funcionamento a vácuo