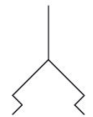
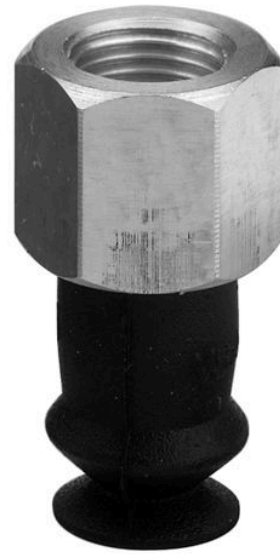


Pinzas de succión de fuelle AVENTICS serie BSG

Las pinzas de succión de fuelle AVENTICS serie BSG son aptas para piezas de trabajo con superficies curvas o inclinadas, además de compensar alturas de tolerancia o superficies grandes difíciles de manipular y componentes no rígidos como placas grandes y delgadas.



Datos técnicos

Sector	Industria
Temperatura ambiente mín.	-10 °C
Temperatura ambiente máx.	70 °C
Temperatura ambiente durante un breve periodo de tiempo (<30 s) mín.	-30 °C
Temperatura ambiente durante un breve periodo de tiempo (<30 s) máx.	120 °C
Conexión de aire comprimido	G 1/8
Díámetro exterior	10.4 mm
Fuerza de retención	0.95 N
Fuerza de arranque	3.8 N
Volumen	0.23 cm ³
Curvatura máx. del objeto R mín	10 mm
Valor de abrasión según DIN 535 16	100-120 mm ³
Dureza según norma	55 ± 5 Shore A
Tipo de conexión roscada	Rosca interior
Material pieza de conexión	Aluminio
Material ventosa	Caucho de acrilnitrilo butadieno
Unidad de suministro	2 Unidades
Peso	0.005 kg

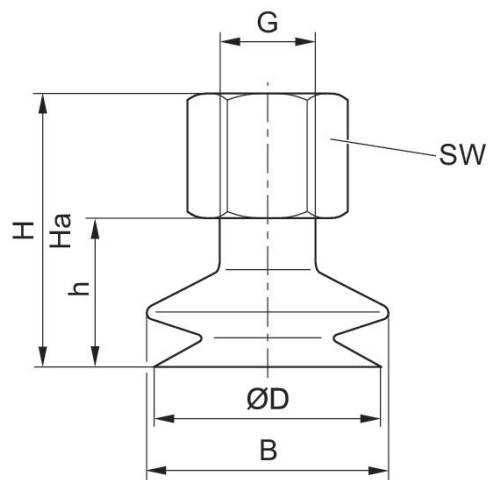
N° de material

1820415032

Información técnica

Para su aplicación en superficies desiguales, delicadas y lisas hasta ligeramente rugosas.

Dimensiones



N° de material	ØD [mm]	G	Ha*)	H	h	B	SW
1820415032	10.4	G 1/8	24	28	16	12	14
1820415036	15.6	G 1/8	24	31	19	17	14
1820415040	20	G 1/8	25	31	19	24	14
1820415044	30	G 1/4	33	42	27	36	17
1820415048	38	G 1/4	33	43	28	46	17
1820415052	50	G 1/4	37	49	34	59	17
1820415056	74	G 1/4	48	62	47	83	21
2734110000	111	G 1/2	40.5	69.5	58	122	-
2734150000	150	G 1/2	52	89.5	77	167	-

*) altura en el funcionamiento al vacío