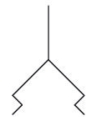


Ventouses à soufflet AVENTICS série BSG

Les ventouses à soufflet AVENTICS série BSG conviennent aux pièces à surfaces incurvées ou inclinées, ainsi que pour compenser les tolérances de hauteur ou pour manipuler de gros composants non rigides tels que de grandes feuilles fines.



Données techniques

| | |
|--|-------------------------------|
| Secteur | Industrie |
| Température ambiante min. | -30 °C |
| Température ambiante max. | 180 °C |
| Résistance à chaud | Résistant à la chaleur |
| Température ambiante bref (<30 s) min. | -50 °C |
| Température ambiante bref (<30 s) max. | 220 °C |
| Raccordement de l'air comprimé | G 1/8 |
| Diamètre extérieur | 10.4 mm |
| Force de maintien | 0.95 N |
| Force d'arrachement | 3.8 N |
| Volumes | 0.23 cm ³ |
| Courbure maxi de l'objet R min | 10 mm |
| Abrasion selon DIN 535 16 | 180-200 mm ³ |
| Dureté selon norme | 55 ± 5 Shore A |
| Type de raccordement fileté | Filetage |
| Matériau pièce de raccordement | Aluminium |
| Matériau ventouse | Polysiloxane fluoro-méthylque |
| Unité de livraison | 2 Pcs. |
| Poids | 0.005 kg |

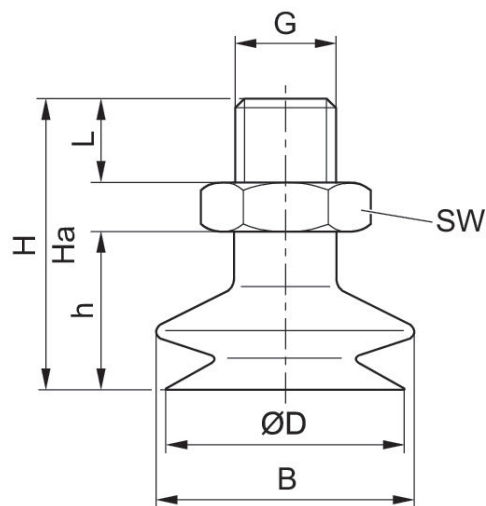
Référence

1820415029

Informations techniques

A utiliser sur des surfaces inégales, sensibles et lisses ou légèrement rugueuses.

Dimensions



| Référence | ØD [mm] | G | Ha*) | H | h | B | SW | L |
|------------|---------|-------|------|------|----|----|----|-----|
| 1820415029 | 10.4 | G 1/8 | 25.5 | 29.5 | 16 | 12 | 14 | 7.5 |
| 1820415033 | 15.6 | G 1/8 | 25.5 | 32.5 | 19 | 17 | 14 | 7.5 |
| 1820415037 | 20 | G 1/8 | 27.5 | 32.5 | 19 | 24 | 14 | 7.5 |
| 1820415041 | 30 | G 1/4 | 33 | 42 | 27 | 36 | 17 | 11 |
| 1820415045 | 38 | G 1/4 | 33 | 43 | 28 | 46 | 17 | 11 |
| 1820415049 | 50 | G 1/4 | 37 | 49 | 34 | 59 | 17 | 11 |
| 1820415053 | 74 | G 1/4 | 50 | 64 | 47 | 83 | 21 | 11 |

*) Hauteur en utilisation au vide