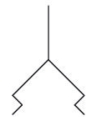


Pinzas de succión de fuelle AVENTICS serie BSA

Las pinzas de succión de fuelle AVENTICS serie BSA son aptas para piezas de trabajo con superficies curvas o inclinadas, además de compensar alturas de tolerancia o superficies grandes difíciles de manipular y componentes no rígidos como placas grandes y delgadas.



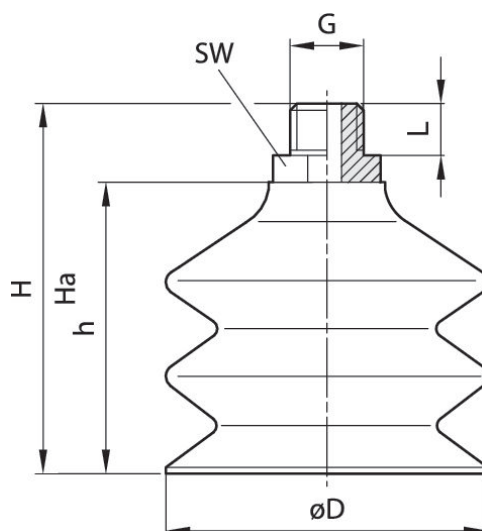
Datos técnicos

Sector	Industria
Temperatura ambiente mín.	-40 °C
Temperatura ambiente máx.	80 °C
Temperatura ambiente durante un breve periodo de tiempo (<30 s) mín.	-40 °C
Temperatura ambiente durante un breve periodo de tiempo (<30 s) máx.	100 °C
Conexión de aire comprimido	G 1/4
Diámetro exterior	80.2 mm
Fuerza de retención	120 N
Fuerza de arranque	250 N
Volumen	195 cm ³
Curvatura máx. del objeto R mín	60 mm
Valor de abrasión según DIN 535 16	10-12 mm ³
Dureza según norma	72 ± 5 Shore A
Tipo de conexión roscada	roscas exterior
resistente al desgaste	resistente al desgaste
Material pieza de conexión	Aluminio
Material ventosa	Poliuretano
Unidad de suministro	1 Unidades
Peso	0.145 kg
N° de material	1820415014

Información técnica

Para su aplicación en superficies desiguales, delicadas y lisas hasta ligeramente rugosas.

Dimensiones



N° de material	$\varnothing D$ [mm]	G	H_a^*	H	h	SW	L
1820415010	29	G 1/4	40	55	40	17	10
1820415013	59	G 1/4	40	70	55	17	10
1820415014	80.2	G 1/4	62	100	85	22	10

*) altura en el funcionamiento al vacío