

## Ventouses à soufflet AVENTICS série BSA

Les ventouses à soufflet AVENTICS série BSA conviennent aux pièces à surfaces incurvées ou inclinées, ainsi que pour compenser les tolérances de hauteur ou pour manipuler de gros composants non rigides tels que de grandes feuilles fines.



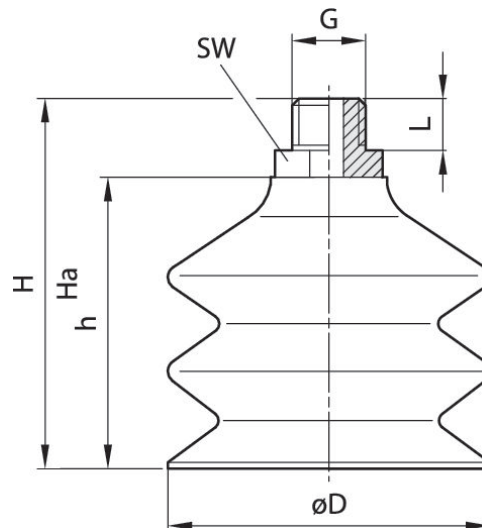
## Données techniques

Secteur	Industrie
Température ambiante min.	-40 °C
Température ambiante max.	80 °C
Température ambiante bref (<30 s) min.	-40 °C
Température ambiante bref (<30 s) max.	100 °C
Raccordement de l'air comprimé	G 1/4
Diamètre extérieur	80.2 mm
Force de maintien	120 N
Force d'arrachement	250 N
Volumes	195 cm <sup>3</sup>
Courbure maxi de l'objet R min	60 mm
Abrasion selon DIN 535 16	10-12 mm <sup>3</sup>
Dureté selon norme	72 ± 5 Shore A
Type de raccordement fileté	Filetage
Faible usure	Faible usure
Matériau pièce de raccordement	Aluminium
Matériau ventouse	Polyuréthane (PUR)
Unité de livraison	1 Pcs.
Poids	0.145 kg
Référence	1820415014

## Informations techniques

A utiliser sur des surfaces inégales, sensibles et lisses ou légèrement rugueuses.

## Dimensions



Référence	$\varnothing D$ [mm]	G	Ha <sup>*)</sup>	H	h	SW	L
1820415010	29	G 1/4	40	55	40	17	10
1820415013	59	G 1/4	40	70	55	17	10
1820415014	80.2	G 1/4	62	100	85	22	10

\*) Hauteur en utilisation au vide