

## Pinze di aspirazione a soffietto AVENTICS serie BSA

Le pinze di aspirazione a soffietto della serie BSA AVENTICS sono adatte per pezzi con superfici curve o inclinate, nonché per compensare tolleranze di altezza o per gestire componenti non rigidi di grandi superfici, come ad esempio grandi lamine sottili.



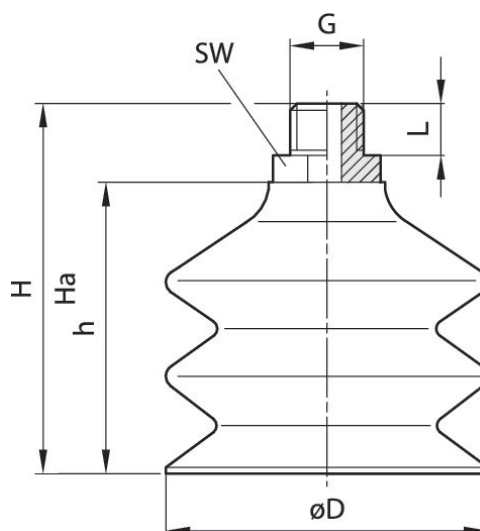
## Dati tecnici

Settore	Industria
Temperatura ambiente min.	-40 °C
Temperatura ambiente max.	80 °C
Temperatura ambiente temporanea (< 30 s) min.	-40 °C
Temperatura ambiente temporanea (< 30 s) max.	100 °C
Raccordo aria compressa	G 1/4
Diametro esterno	59 mm
Forza di bloccaggio	61 N
Forza di rottura	100 N
Volume	61 cm <sup>3</sup>
Curvatura max. dell'oggetto R min	50 mm
Valore di abrasione secondo DIN 535 16	10-12 mm <sup>3</sup>
Durezza secondo la norma	72 ± 5 Shore A
Tipo di filettatura di raccordo	filettatura esterna
ridotto grado di usura	ridotto grado di usura
Materiale componente di collegamento	Alluminio
Materiale ventosa	Poliuretano
Unità di fornitura	1 Pezzo
Peso	0.047 kg
Codice	1820415013

## Informazioni tecniche

Per l'impiego su superfici non piane, sensibili e lisce fino a leggermente ruvide.

## Dimensioni



Codice	ØD [mm]	G	Ha <sup>*)</sup>	H	h	SW	L
1820415010	29	G 1/4	40	55	40	17	10
1820415013	59	G 1/4	40	70	55	17	10
1820415014	80.2	G 1/4	62	100	85	22	10

<sup>\*)</sup> altezza per il funzionamento con il vuoto