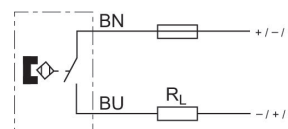


## Sensori di prossimità magnetici AVENTICS Serie ST9

I sensori AVENTICS Serie ST9 sono progettati in modo specifico per i cilindri a corsa breve e offrono un design pulito e una gestione semplice. Possono scorrere facilmente nel dado a coda di rondine da 9 mm e fissati saldamente con una sola vite. Soprattutto con cilindri estremamente corti, il connettore situato sul lato del corpo consente un facile serraggio e rimozione dei cavi.



### Dati tecnici

Settore	Industria
Montaggio diretto per serie	KHZ
Larghezza scanalatura	"scanalatura 9 mm "
Cavo	con cavo
Tipo di contatto	Reed
Potenza di commutazione	3 W / 5 VA
Tipo di protezione	IP67 IP65
Temperatura ambiente min.	-20 °C
Temperatura ambiente max.	80 °C
Caduta di tensione U per I <sub>max</sub>	2,1 V + I*Rs
Resistenza di protezione per Reed	1,3 Ω
Corrente di commutazione DC, max.	0.13 A
Corrente di commutazione AC, max.	0.2 A
Precisione del punto di commutazione	±0,1 mT
Indicatore di stato LED	Giallo
Attacco elettrico 2, tipo	stagnato senza bussola terminale del conduttore
Conexión eléctrica 2, numero poli	A 2 poli
Tensione di esercizio DC, min.	12 V DC
Tensione di esercizio DC, max.	24 V DC
Tensione di esercizio AC, min.	12 V AC
Tensione di esercizio AC, max.	24 V AC

A prova di corto circuito

Protetto contro l'inversione di polarità

Resistenza all'urto

100 g / 11 ms

Resistenza alle vibrazioni

60 g (50 ... 2000 Hz)

Lunghezza cavo L

5 m

## Materiale

Materiale corpo

resina Epoxid

Materiale guaina cavo

Poliuretano

Codice

0830100383

## Informazioni tecniche

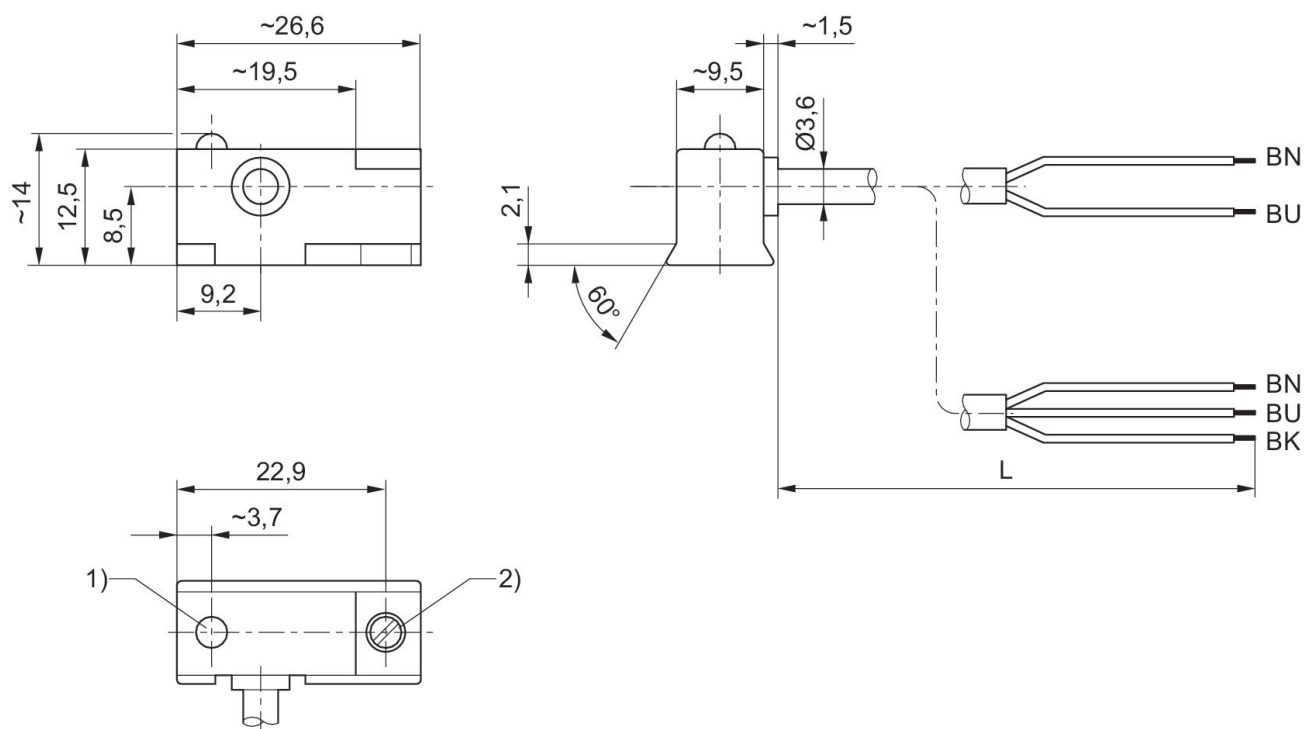
Se si utilizzano sensori Reed, si consiglia l'utilizzo di un dispositivo di protezione da cortocircuiti (SCPD).

Il punto di rugiada in pressione deve essere inferiore alla temperatura ambiente e a quella del fluido di almeno 15 °C e non superare il valore di 3 °C .

Il contenuto di olio dell'aria compressa deve rimanere costante per tutta la durata.

Utilizzare esclusivamente oli omologati da AVENTICS. Per maggiori informazioni consultare il documento "Informazioni tecniche" (disponibile nel <https://www.emerson.com/en-us/support>).

## Dimensioni



1) LED

2) Vite di fissaggio

L = lunghezza cavo

# Sensore, Serie ST9

0830100383

Sensori,  
Serie ST9

2023-10-19

---

BN = marrone BK = nero BU = blu