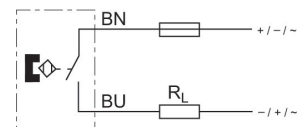


## AVENTICS Serie ST9 Magnetische Näherungssensoren

Die Sensoren der Serie ST9 von AVENTICS wurden speziell für Kurzhubzylinder entwickelt und bieten ein schlankes Design und praktische Handhabung. Sie gleiten leicht in die 9-mm-Schwalbenschwanzmutter und lassen sich mit einer einzigen Schraube sicher befestigen. Insbesondere bei extrem kurzen Zylindern ermöglicht der seitlich am Gehäuse befindliche elektrische Anschluss ein leichtes Anziehen und Entfernen der Leitungen.



## Technische Daten

Branche	Industrie
Direktmontage für Serie	KHZ
Nutbreite	9 mm Nut
Kabel	mit Kabel
Kontaktart	Reed
Schaltleistung	3 W / 5 VA
Schutzart	IP67 IP65
Umgebungstemperatur min.	-20 °C
Umgebungstemperatur max.	80 °C
Spannungsabfall U bei I <sub>max</sub>	2,1 V + I*Rs
Schutzwiderstand Rs für Reed	1,3 Ω
Schaltstrom DC, max.	0.13 A
Schaltstrom AC, max.	0.2 A
Schaltpunktgenauigkeit	±0,1 mT
Statusanzeige LED	Gelb
Elektrischer Anschluss 2, Typ	Aderenden verzinkt
Elektrischer Anschluss 2, Anzahl Pole	2-polig
Betriebsspannung DC, min.	12 V DC
Betriebsspannung DC, max.	24 V DC
Betriebsspannung AC, min.	12 V AC
Betriebsspannung AC, max.	24 V AC

Kurzschlussfestigkeit	verpolungssicher
Stoßfestigkeit	100 g / 11 ms
Schwingungsfestigkeit	60 g (50 ... 2000 Hz)
Kabellänge L	5 m

## Werkstoff

Werkstoff Gehäuse	Epoxid-Harz
Werkstoff Kabelummantelung	Polyvinylchlorid
Materialnummer	0830100381

## Technische Informationen

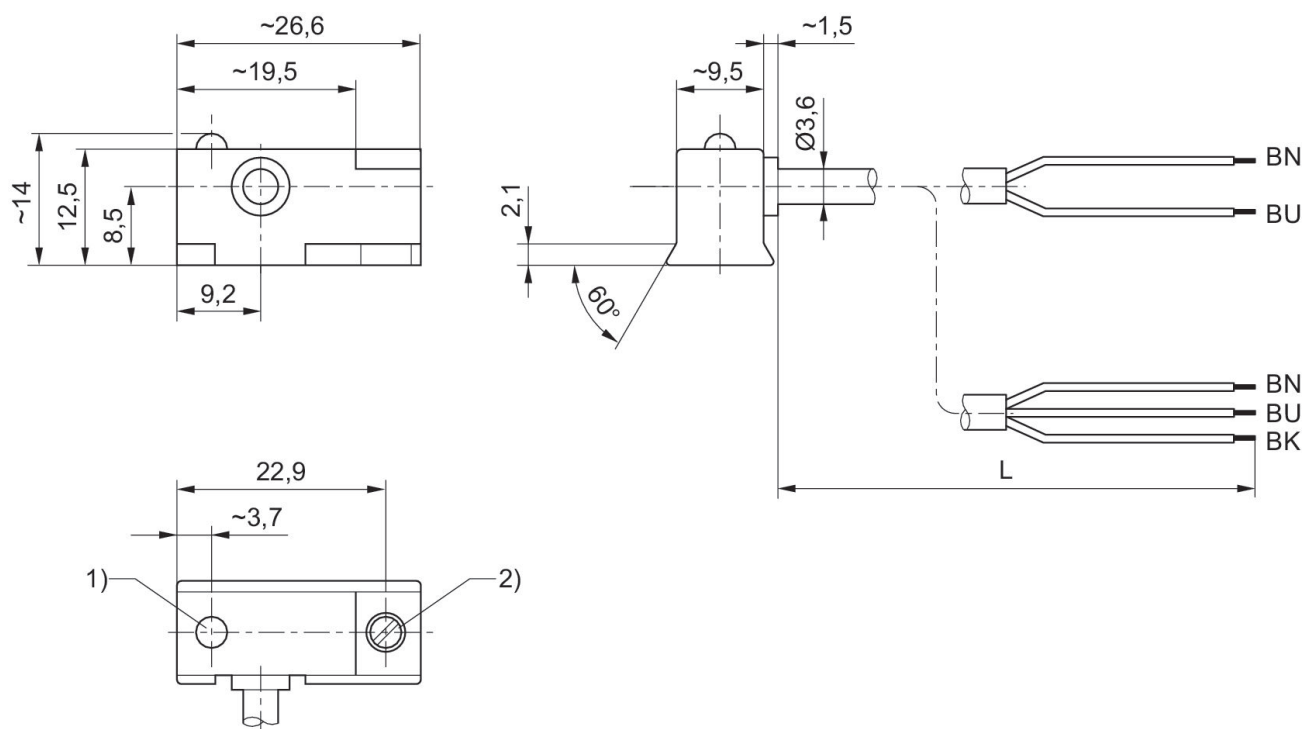
Beim Einsatz von Reed-Sensoren empfehlen wir die Verwendung einer Kurzschlusschutzeinrichtung (SCPD).

Der Drucktaupunkt muss mindestens 15 °C unter der Umgebungs- und Mediumtemperatur liegen und darf max. 3 °C betragen.

Der Ölgehalt der Druckluft muss über die gesamte Lebensdauer konstant bleiben.

Verwenden Sie ausschließlich von AVENTICS zugelassene Öle. Weitere Informationen finden Sie im Dokument „Technische Informationen“ (erhältlich im <https://www.emerson.com/de-de/support>).

## Abmessungen



- 1) LED  
2) Klemmschraube  
L = Kabellänge

# Sensor, Serie ST9

0830100381

Sensoren,  
Serie ST9

2023-10-18

---

BN = braun BK = schwarz BU = blau