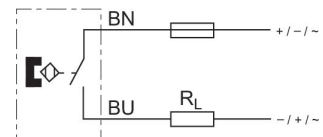


# Sensor, Serie SN2

0830100373

Allgemeine Serieninformationen  
AVENTICS Serie SN2 Magnetische  
Näherungssensoren

- Die AVENTICS Sensoren der Serie SN2 sind mit einer Reihe von Zylindern kompatibel. Durch ihre universelle Funktionalität und Form sind die Sensoren der Serie SN2 in einer Vielzahl von Branchen und Anwendungen zu finden. Durch einen robusten Reed-Sensor sind sie für einen weiten Spannungsbereich von bis zu 240 V AC ausgelegt.



## Technische Daten

Branche

Indirekte Montage für Serie

Industrie

TRB

PRA

ITS

MNI

CSL-RD

ICM

RPC

TRR

FLT

CVI

Variante

wärmebeständig

Kabel

mit Kabel

Kontaktart

Reed

Schaltleistung

10 W / 10 VA

Schutzart

IP67

Umgebungstemperatur min.

-20 °C

Umgebungstemperatur max.

80 °C

Spannungsabfall U bei I<sub>max</sub>

$R_s \cdot I_{max}$

Schutzwiderstand  $R_s$  für Reed

100 Ω

Schaltstrom DC, max.

0.13 A

Schaltfrequenz max.

300 Hz

Schaltpunktgenauigkeit

±0,1 mT

Elektrischer Anschluss 2, Typ

Aderenden verzinkt

Elektrischer Anschluss 2, Anzahl Pole

2-polig

Betriebsspannung DC, min.	0 V DC
Betriebsspannung DC, max.	60 V DC
Betriebsspannung AC, min.	0 V AC
Betriebsspannung AC, max.	240 V AC
Kurzschlussfestigkeit	verpolungssicher
Kabellänge L	3 m

## Werkstoff

Werkstoff Gehäuse	Polyamid
Materialnummer	0830100373

## Technische Informationen

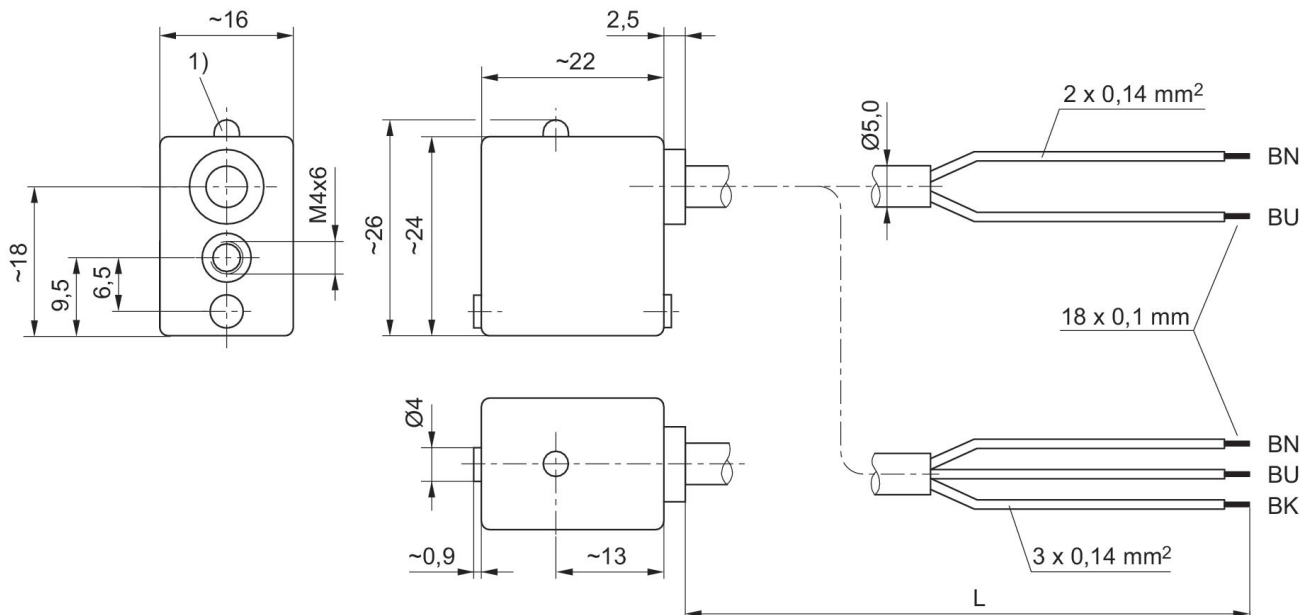
Beim Einsatz von Reed-Sensoren empfehlen wir die Verwendung einer Kurzschlusschutzeinrichtung (SCPD).

Der Drucktaupunkt muss mindestens 15 °C unter der Umgebungs- und Mediumtemperatur liegen und darf max. 3 °C betragen.

Der Ölgehalt der Druckluft muss über die gesamte Lebensdauer konstant bleiben.

Verwenden Sie ausschließlich von AVENTICS zugelassene Öle. Weitere Informationen finden Sie im Dokument „Technische Informationen“ (erhältlich im <https://www.emerson.com/de-de/support>).

## Abmessungen



1) LED

L = Kabellänge BN = braun, BK = schwarz, BU = blau