

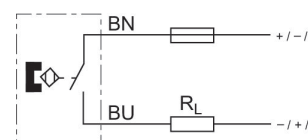
# Sensor, Série SN2

0830100366

## Informações sobre produtos

AVENTICS série SN2 Sensores de proximidade magnéticos

- Os sensores AVENTICS série SN2 são compatíveis com uma variedade de cilindros. Com forma e funcionalidade universais, os sensores da série SN2 são encontrados em uma variedade de setores e aplicações. Eles foram projetados como sensores magnéticos especialmente robustos para uma ampla faixa de tensão de até 240 VCA.



## Dados técnicos

Setor

Montagem indireta para série

Indústria

TRB

PRA

ITS

MNI

CSL-RD

ICM

RPC

TRR

FLT

CVI

Variante

Resistente ao calor

Cabo

com cabo

Tipo de contato

Reed

Potência de comutação

10 W / 10 VA

Tipo de proteção

IP67

Temperatura ambiente mín.

-20 °C

Temperatura ambiente máx.

80 °C

Queda de tensão U com I<sub>max</sub>

2,1 V + I<sup>\*</sup>R<sub>s</sub>

Resistência de proteção para Reed

27 Ω

Corrente de comutação DC, máx.

0.13 A

Corrente de comutação AC, máx.

0.13 A

Precisão do ponto de comutação

±0,1 mT

Mostrador do status LED

amarelo

Conexão elétrica 2, tipo

sem manga terminal de cabos galvanizado

Conexão elétrica 2, número de polos	De 2 pinos
Tensão de operação CC, mín.	12 V DC
Tensão de operação CC, máx.	60 V DC
Tensão de operação CA, mín.	12 V AC
Tensão de serviço AC, máx.	240 V AC
Resistência a curto-circuito	Protegido contra inversão de polaridade
Resistência ao choque	50 g / 11 ms
Resistência a vibrações	30 g (50 - 1000 Hz)
Comprimento do cabo L	5 m

## Material

Material de caixa	Poliamida
Material revestimento de cabo	Polivinil clorido
N° de material	0830100366

## Informações técnicas

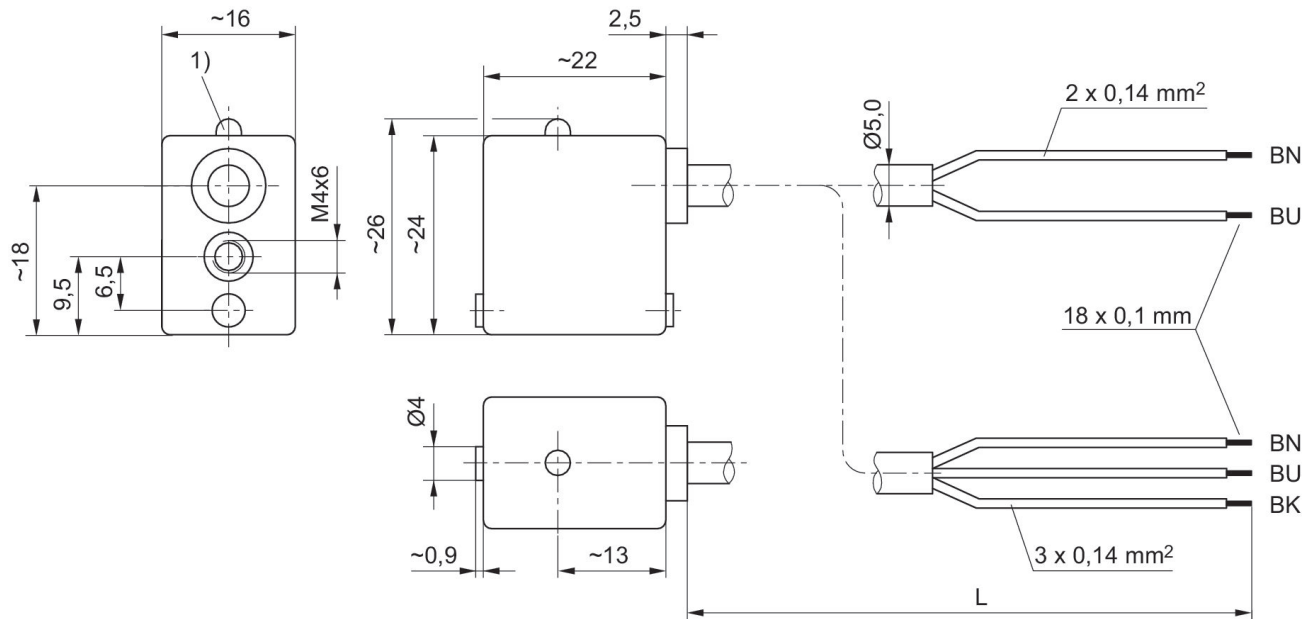
Ao instalar sensores Reed, recomendamos o uso de um dispositivo de proteção contra curto-circuitos (SCPD).

O ponto de condensação de pressão deve ser pelo menos 15 °C abaixo da temperatura ambiente e do fluido e um máximo de 3 °C .

O teor de óleo do ar comprimido deve permanecer constante durante toda a vida útil.

Por favor, use exclusivamente óleos autorizados pela AVENTICS. Para mais informações consulte o documento "Informações técnicas" (disponíveis no <https://www.emerson.com/en-us/support>).

## Dimensões



1) LED

L = comprimento do cabo BN = marrom, BK = preto, BU = azul