

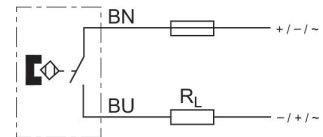
# センサー, シリーズ SN2

0830100365

## 製品情報

AVENTICS SN2 シリーズ 磁気近接センサ

- AVENTICS SN2 シリーズ センサは、さまざまなシリンダと互換性があります。SN2 シリーズのセンサは、その汎用的な機能と形状により、さまざまな業界やアプリケーションで使用されています。堅牢なリードセンサにより、最大240 VACの広い電圧範囲用に設計されています。



## 技術データ

ブランチ

シリーズの間接取付

産業

TRB  
PRA  
ITS  
MNI  
CSL-RD  
ICM  
RPC  
TRR  
FLT  
CVI

型式

ケーブル

コンタクトタイプ

切換電力

保護タイプ

最少周囲温度

最高周囲温度

電圧低下 U、I<sub>max</sub> の場合

リードの保護抵抗

切換電流 DC、最大

切換電流 AC、最大

切換えポイントの精度

状況表示 LED

電気接続 2, タイプ

耐熱

ケーブル付き

リード

10 W / 10 VA

IP67

-20 °C

80 °C

2,1 V + I\*Rs

27 Ω

0.13 A

0.13 A

±0,1 mT

黄

アーデルンエンドスリーブなし、亜鉛メッキ

電気接続 2, 極数	2極
作動電圧 DC、最小	12 V DC
作動電圧 DC、最大	60 V DC
作動電圧 AC、最小	12 V AC
作動電圧 AC、最大	240 V AC
短絡強度	極性反転防止
耐衝撃性	50 g / 11 ms
耐振性	30 g (50 - 1000 Hz)
ケーブル長さ L	3 m

## 材質

材質 ハウジング	ポリアミド
材質 ケーブルカバー	ポリ塩化ビニル
マテリアル番号	0830100365

## 技術情報

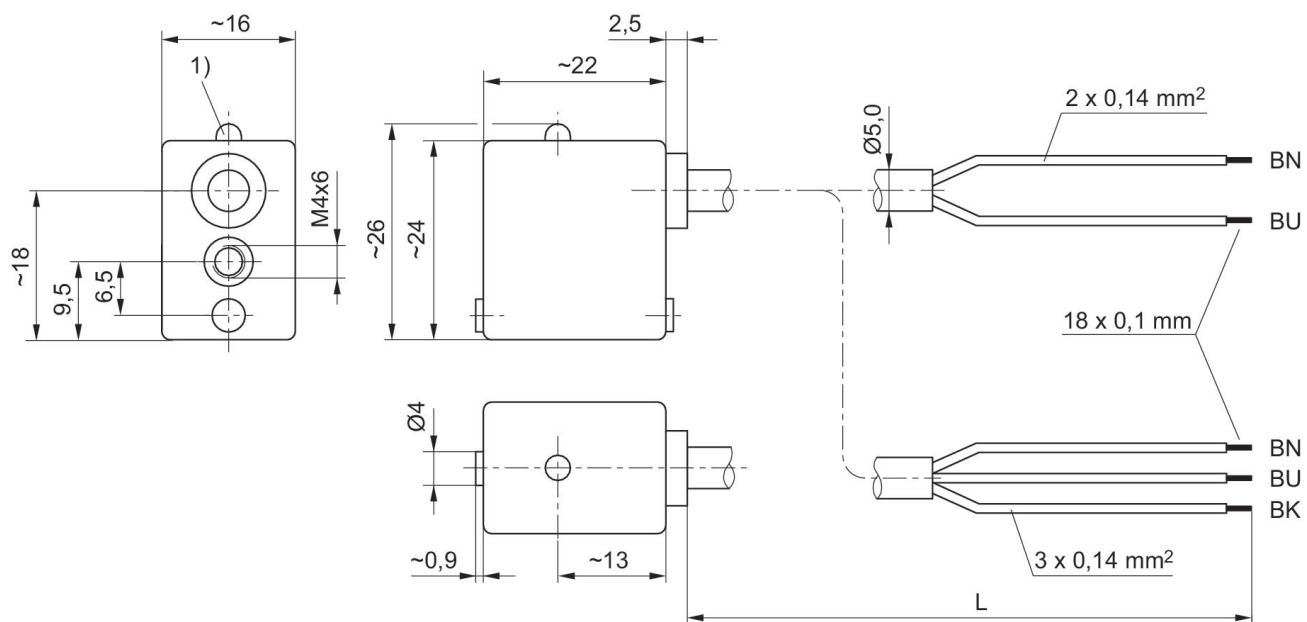
Reed センサーを使用する場合は、短絡保護装置 ( SCPD ) を使用することを推奨します。

圧力露点は、環境温度および媒体温度を最低 15 °C 下回る必要があります。最高温度は 3 °C です。

圧縮空気のオイル含有量は、寿命全体をとおして一定である必要があります。

AVENTICS が承認するオイルのみをお使いください。詳細は、「技術情報」という文書をご覧ください ( <https://www.emerson.com/en-us/support> にございます)。

## 寸法



1) LED  
L = ケーブル長さ BN = 茶, BK = 黒, BU = 青