

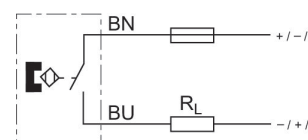
# Sensore, Serie SN2

0830100327

## Informazioni sul prodotto

Sensori di prossimità magnetici serie SN2  
AVENTICS

- I sensori serie SN2 AVENTICS sono compatibili con una vasta gamma di cilindri. Con la loro funzionalità e forma universale, i sensori della serie SN2 si trovano in molti settori industriali e applicazioni. Con un robusto sensore Reed, sono progettati per un'ampia gamma di tensioni fino a 240 Vca.



## Dati tecnici

Settore

Montaggio indiretto per serie

Variante

Cavo

Tipo di contatto

Potenza di commutazione

Tipo di protezione

Temperatura ambiente min.

Temperatura ambiente max.

Caduta di tensione U per I<sub>max</sub>

Resistenza di protezione per Reed

Corrente di commutazione DC, max.

Corrente di commutazione AC, max.

Precisione del punto di commutazione

Indicatore di stato LED

Attacco elettrico 2, tipo

Industria

TRB

PRA

ITS

MNI

CSL-RD

ICM

RPC

TRR

FLT

CVI

Resistente al calore

con cavo

Reed

10 W / 10 VA

IP67

-20 °C

80 °C

2,1 V + I\*Rs

1,3 Ω

0.3 A

0.5 A

±0,1 mT

Giallo

stagnato senza bussola terminale del conduttore

Conexión eléctrica 2, numero poli	A 2 poli
Tensione di esercizio DC, min.	12 V DC
Tensione di esercizio DC, max.	60 V DC
Tensione di esercizio AC, min.	12 V AC
Tensione di esercizio AC, max.	240 V AC
A prova di corto circuito	Protetto contro l'inversione di polarità
Resistenza all'urto	50 g / 11 ms
Resistenza alle vibrazioni	30 g (50 - 1000 Hz)
Lunghezza cavo L	7 m

## Materiale

Materiale corpo	Poliammide
Materiale guaina cavo	Polivinilcloruro
Codice	0830100327

## Informazioni tecniche

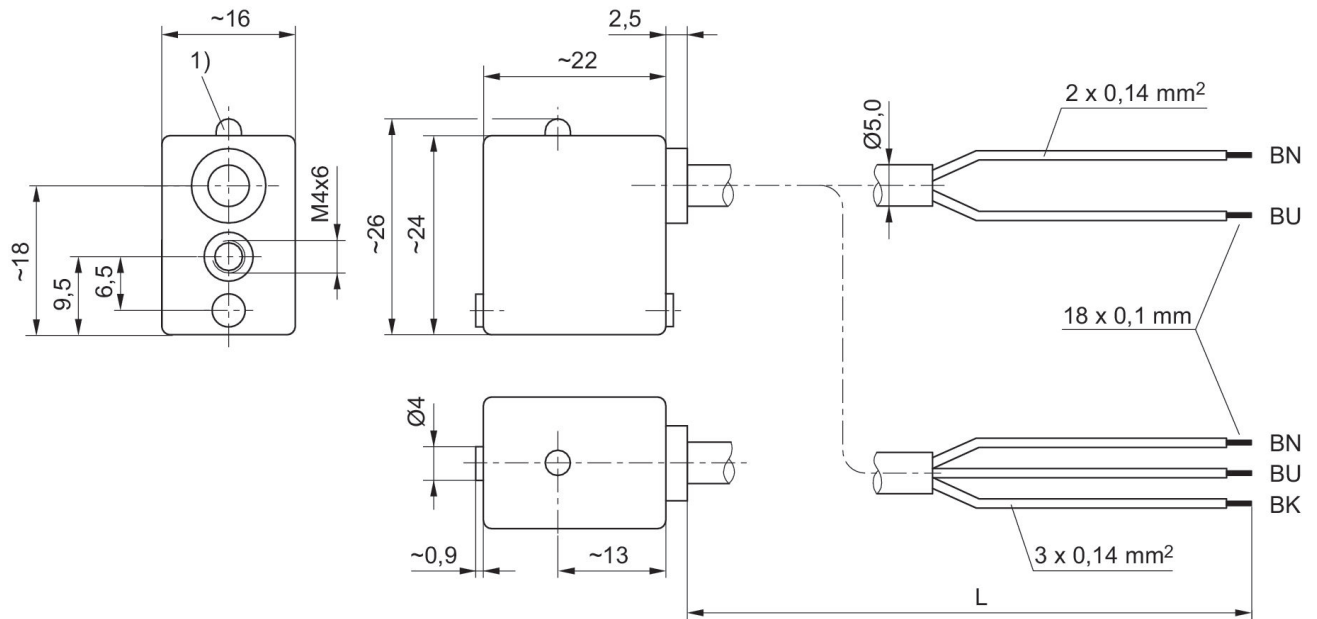
Se si utilizzano sensori Reed, si consiglia l'utilizzo di un dispositivo di protezione da cortocircuiti (SCPD).

Il punto di rugiada in pressione deve essere inferiore alla temperatura ambiente e a quella del fluido di almeno 15 °C e non superare il valore di 3 °C .

Il contenuto di olio dell'aria compressa deve rimanere costante per tutta la durata.

Utilizzare esclusivamente oli omologati da AVENTICS. Per maggiori informazioni consultare il documento "Informazioni tecniche" (disponibile nel <https://www.emerson.com/en-us/support>).

## Dimensioni



1) LED  
L = lunghezza cavo BN = marrone, BK = nero, BU = blu