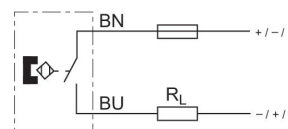


AVENTICS Série ST9 Sensores de proximidade magnéticos

Os sensores AVENTICS Série ST9 foram desenvolvidos especificamente para cilindros de curso curto, com um design simples e manuseio prático. Eles deslizam facilmente pela ranhura tipo cauda de andorinha de 9 mm e podem ser apertados com segurança com um único parafuso. A conexão elétrica fica localizada na lateral do invólucro, possibilitando fixação e remoção fáceis das linhas, especialmente nos cilindros muito curtos.



Dados técnicos

Setor	Indústria
Montagem direta para série	KHZ
Largura da ranhura	"ranhura 9 mm "
Cabo	com cabo
Tipo de contato	Reed
Potência de comutação	3 W / 5 VA
Tipo de proteção	IP67 IP65
Temperatura ambiente mín.	-20 °C
Temperatura ambiente máx.	80 °C
Queda de tensão U com I _{max}	I*Rs
Resistência de proteção para Reed	1,3 Ω
Corrente de comutação DC, máx.	0.13 A
Corrente de comutação AC, máx.	0.2 A
Precisão do ponto de comutação	±0,1 mT
Conexão elétrica 2, tipo	sem manga terminal de cabos galvanizado
Conexão elétrica 2, número de polos	De 2 pinos
Tensão de operação CC, mín.	0 V DC
Tensão de operação CC, máx.	24 V DC
Tensão de operação CA, mín.	0 V AC
Tensão#de#serviço AC, máx.	24 V AC
Resistência a curto-circuito	Protegido contra inversão de polaridade

Sensor, Série ST9

0830100320

Sensores,
Série ST9

2023-10-19

Resistência ao choque	100 g / 11 ms
Resistência a vibrações	60 g (50 ... 2000 Hz)
Comprimento do cabo L	3 m
Cor do cabo	Cinza

Material

Material de caixa	resina epoxi
Material revestimento de cabo	Polivinil clorido
N° de material	0830100320

Informações técnicas

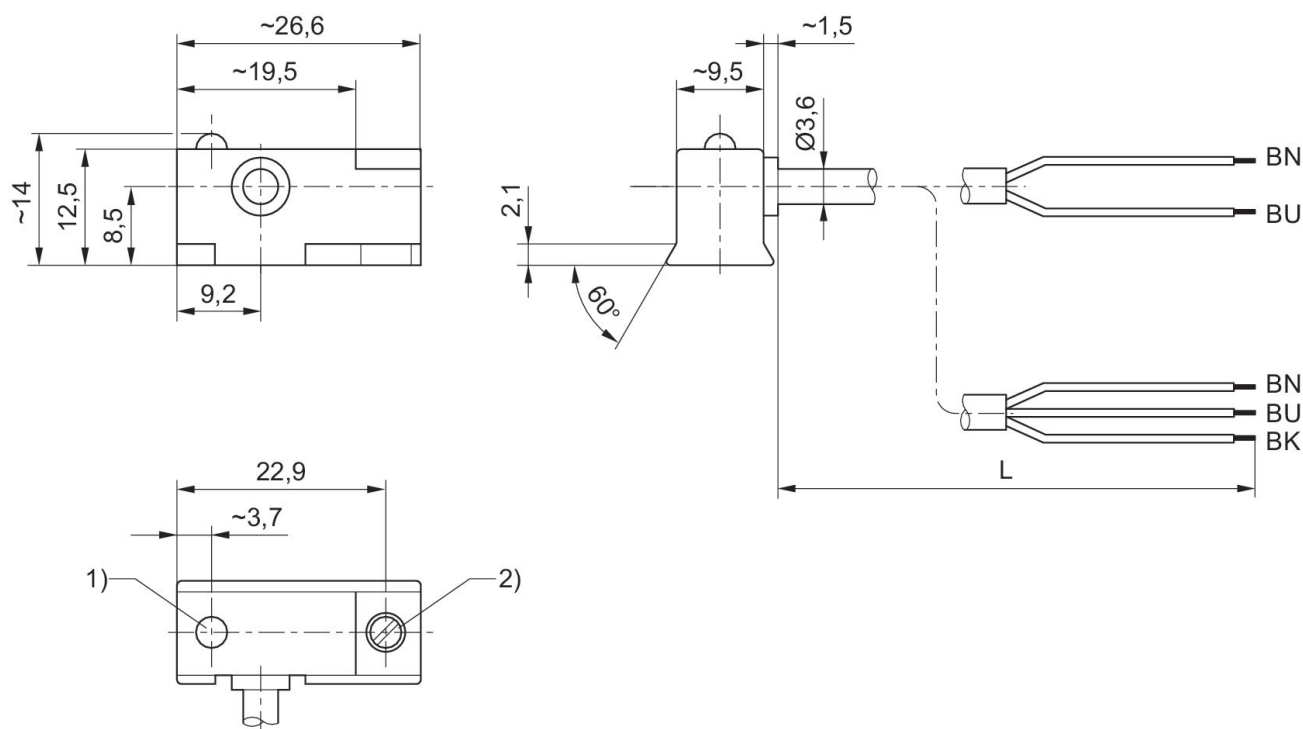
Ao instalar sensores Reed, recomendamos o uso de um dispositivo de proteção contra curto-circuitos (SCPD).

O ponto de condensação de pressão deve ser pelo menos 15 °C abaixo da temperatura ambiente e do fluido e um máximo de 3 °C .

O teor de óleo do ar comprimido deve permanecer constante durante toda a vida útil.

Por favor, use exclusivamente óleos autorizados pela AVENTICS. Para mais informações consulte o documento "Informações técnicas" (disponíveis no <https://www.emerson.com/en-us/support>).

Dimensões



- 1) LED
2) Parafuso de aperto
L = comprimento do cabo

Sensor, Série ST9

0830100320

Sensores,
Série ST9

2023-10-19

BN = marrom BK = preto BU = azul