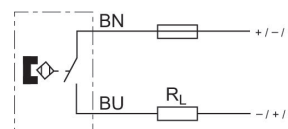


Sensori di prossimità magnetici AVENTICS Serie ST9

I sensori AVENTICS Serie ST9 sono progettati in modo specifico per i cilindri a corsa breve e offrono un design pulito e una gestione semplice. Possono scorrere facilmente nel dado a coda di rondine da 9 mm e fissati saldamente con una sola vite. Soprattutto con cilindri estremamente corti, il connettore situato sul lato del corpo consente un facile serraggio e rimozione dei cavi.



Dati tecnici

Settore	Industria
Montaggio diretto per serie	KHZ
Larghezza scanalatura	"scanalatura 9 mm "
Cavo	con cavo
Tipo di contatto	Reed
Potenza di commutazione	3 W / 5 VA
Tipo di protezione	IP67 IP65
Temperatura ambiente min.	-20 °C
Temperatura ambiente max.	80 °C
Caduta di tensione U per I _{max}	I*Rs
Resistenza di protezione per Reed	1,3 Ω
Corrente di commutazione DC, max.	0.13 A
Corrente di commutazione AC, max.	0.2 A
Precisione del punto di commutazione	±0,1 mT
Attacco elettrico 2, tipo	stagnato senza bussola terminale del conduttore
Conexión eléctrica 2, numero poli	A 2 poli
Tensione di esercizio DC, min.	0 V DC
Tensione di esercizio DC, max.	24 V DC
Tensione di esercizio AC, min.	0 V AC
Tensione di esercizio AC, max.	24 V AC
A prova di corto circuito	Protetto contro l'inversione di polarità

Sensore, Serie ST9

0830100320

Sensori,
Serie ST9

2023-10-19

Resistenza all'urto	100 g / 11 ms
Resistenza alle vibrazioni	60 g (50 ... 2000 Hz)
Lunghezza cavo L	3 m
Colore del cavo	Grigio

Materiale

Materiale corpo	resina Epoxid
Materiale guaina cavo	Polivinilcloruro
Codice	0830100320

Informazioni tecniche

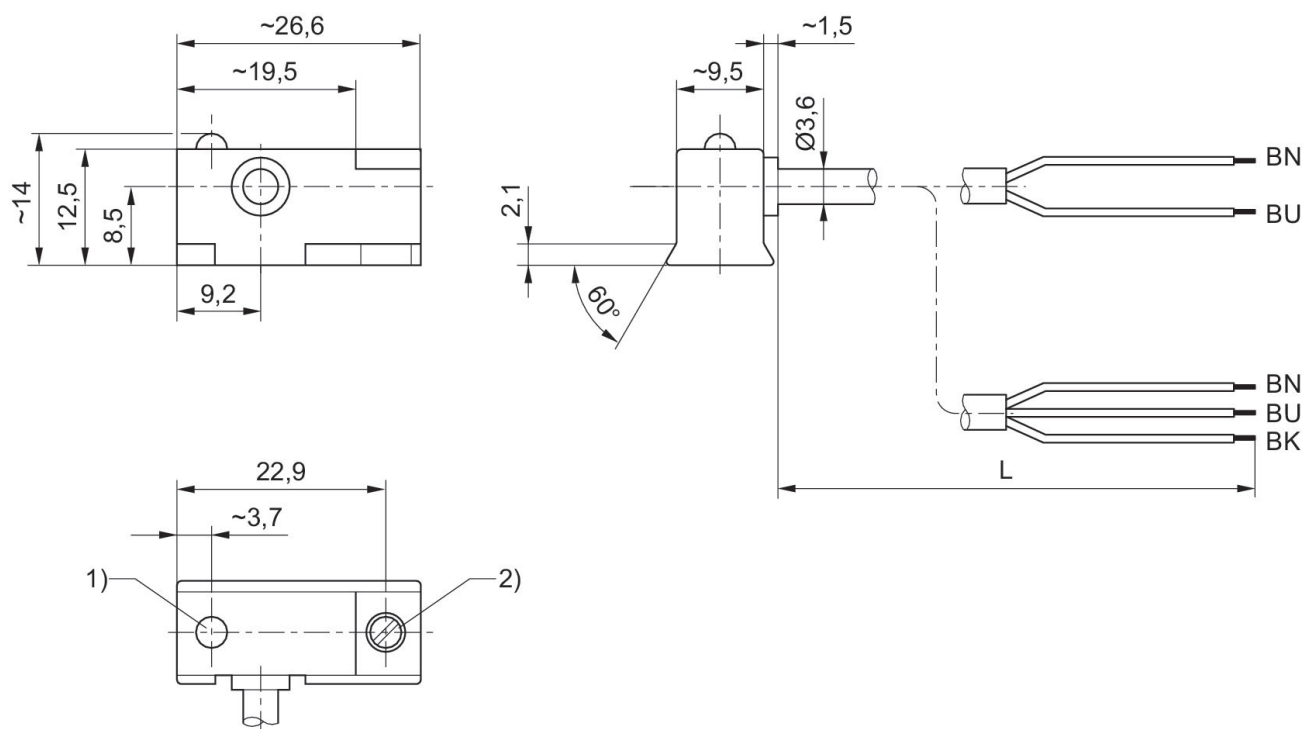
Se si utilizzano sensori Reed, si consiglia l'utilizzo di un dispositivo di protezione da cortocircuiti (SCPD).

Il punto di rugiada in pressione deve essere inferiore alla temperatura ambiente e a quella del fluido di almeno 15 °C e non superare il valore di 3 °C .

Il contenuto di olio dell'aria compressa deve rimanere costante per tutta la durata.

Utilizzare esclusivamente oli omologati da AVENTICS. Per maggiori informazioni consultare il documento "Informazioni tecniche" (disponibile nel <https://www.emerson.com/en-us/support>).

Dimensioni



- 1) LED
2) Vite di fissaggio
L = lunghezza cavo

Sensore, Serie ST9

0830100320

Sensori,
Serie ST9

2023-10-19

BN = marrone BK = nero BU = blu