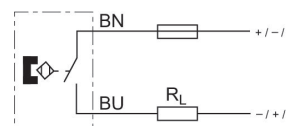


AVENTICS Serie ST9 Magnetische Näherungssensoren

Die Sensoren der Serie ST9 von AVENTICS wurden speziell für Kurzhubzylinder entwickelt und bieten ein schlankes Design und praktische Handhabung. Sie gleiten leicht in die 9-mm-Schwalbenschwanzmutter und lassen sich mit einer einzigen Schraube sicher befestigen. Insbesondere bei extrem kurzen Zylindern ermöglicht der seitlich am Gehäuse befindliche elektrische Anschluss ein leichtes Anziehen und Entfernen der Leitungen.



Technische Daten

Branche	Industrie
Direktmontage für Serie	KHZ
Nutbreite	9 mm Nut
Kabel	mit Kabel
Kontaktart	Reed
Schaltleistung	3 W / 5 VA
Schutzart	IP67 IP65
Umgebungstemperatur min.	-20 °C
Umgebungstemperatur max.	80 °C
Spannungsabfall U bei I _{max}	I*Rs
Schutzwiderstand R _s für Reed	1,3 Ω
Schaltstrom DC, max.	0.13 A
Schaltstrom AC, max.	0.2 A
Schaltpunktgenauigkeit	±0,1 mT
Elektrischer Anschluss 2, Typ	Aderenden verzinkt
Elektrischer Anschluss 2, Anzahl Pole	2-polig
Betriebsspannung DC, min.	0 V DC
Betriebsspannung DC, max.	24 V DC
Betriebsspannung AC, min.	0 V AC
Betriebsspannung AC, max.	24 V AC
Kurzschlussfestigkeit	verpolungssicher

Stoßfestigkeit	100 g / 11 ms
Schwingungsfestigkeit	60 g (50 ... 2000 Hz)
Kabellänge L	3 m
Kabelfarbe	Grau

Werkstoff

Werkstoff Gehäuse	Epoxid-Harz
Werkstoff Kabelummantelung	Polyvinylchlorid
Materialnummer	0830100320

Technische Informationen

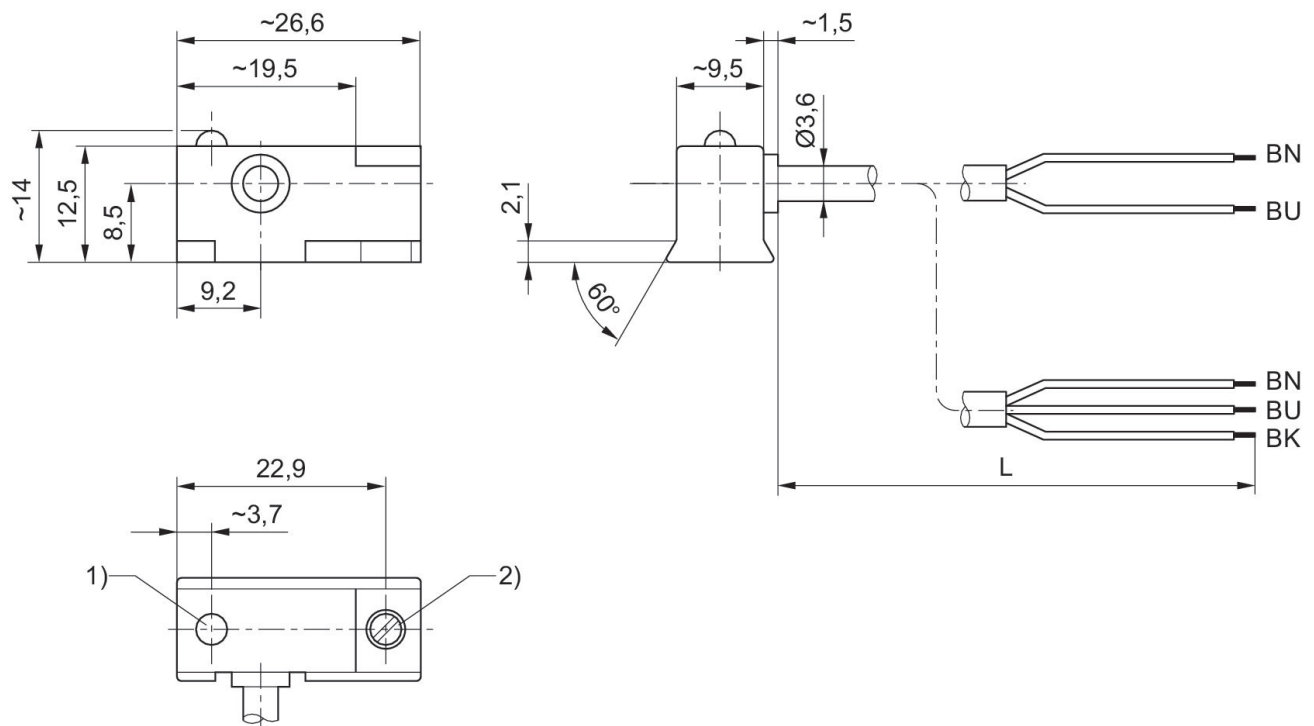
Beim Einsatz von Reed-Sensoren empfehlen wir die Verwendung einer Kurzschlusschutzeinrichtung (SCPD).

Der Drucktaupunkt muss mindestens 15 °C unter der Umgebungs- und Mediumtemperatur liegen und darf max. 3 °C betragen.

Der Ölgehalt der Druckluft muss über die gesamte Lebensdauer konstant bleiben.

Verwenden Sie ausschließlich von AVENTICS zugelassene Öle. Weitere Informationen finden Sie im Dokument „Technische Informationen“ (erhältlich im <https://www.emerson.com/de-de/support>).

Abmessungen



- 1) LED
2) Klemmschraube
L = Kabellänge

Sensor, Serie ST9

0830100320

Sensoren,
Serie ST9

2023-10-18

BN = braun BK = schwarz BU = blau