

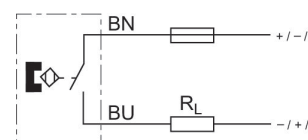
# Capteur, Série SN2

0830100317

## Informations sur le produit

Capteurs de proximité magnétiques AVENTICS série SN2

- Les capteurs AVENTICS série SN2 sont compatibles avec toute une gamme de vérins. Avec leur fonctionnalité et leur forme universelles, les capteurs de la série SN2 se trouvent dans diverses industries et applications. Avec un capteur Reed robuste, ils sont conçus pour une large gamme de tension pouvant atteindre 240 V CA.



## Données techniques

Secteur

Montage indirect pour série

Industrie

TRB  
PRA  
ITS  
MNI  
CSL-RD  
ICM  
RPC  
TRR  
FLT  
CVI

Variante

Câble

Type de contact

Puissance de commutation

Indice de protection

Température ambiante min.

Température ambiante max.

Chute de tension U pour I<sub>max</sub>

Résistance de protection de Reed

Courant de commutation CC, max.

Courant de commutation CA, max.

Précision du point de commutation

Raccordement électrique 2, type

Raccordement électrique 2, nombre de pôles

Résistant à la chaleur

Avec câble

Reed

10 W / 10 VA

IP67

-20 °C

120 °C

2,1 V + I<sup>\*</sup>R<sub>s</sub>

27 Ω

0.12 A

0.12 A

±0,1 mT

Sans douille de l'extrémité des fils étamée

À 2 pôles

Tension de service CC, mini	12 V CC
Tension de service CC, maxi	60 V CC
Tension de service CA, mini	12 V CA
Tension de service CA, max.	240 V CA
Résistance aux courts-circuits	Protection contre les inversions de polarité
Tenue aux chocs	100 g / 11 ms
Tenue aux vibrations	30 g (50 - 1000 Hz)
Longueur câble L	3 m

## Matériau

Matériau boîtiers	Polyamide
Matériau gaine de câble	Élastomère thermoplastique
Référence	0830100317

## Informations techniques

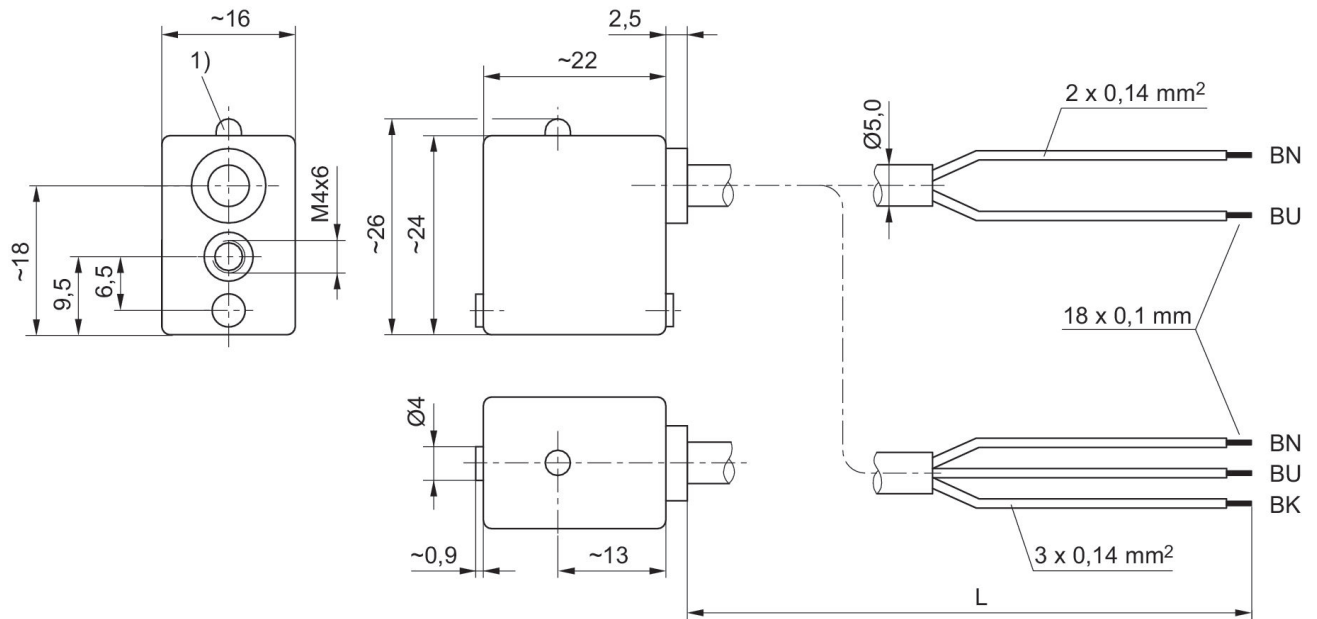
En cas d'utilisation de capteurs à contact Reed, nous recommandons l'emploi d'un dispositif anti-court-circuit.

Le point de rosée sous pression doit se situer à au moins 15 °C sous la température ambiante et la température du fluide et peut atteindre max. 3 °C .

La teneur en huile de l'air comprimé doit rester constante tout au long de la durée de vie.

Exclusivement utiliser des huiles autorisées par AVENTICS. Pour de plus amples informations, se reporter au document « Informations techniques » (disponible dans le <https://www.emerson.com/en-us/support>).

## Dimensions



1) LED

L = longueur câble BN = marron, BK = noir, BU = bleu