

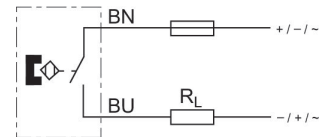
# センサー, シリーズ SN2

0830100316

## 製品情報

AVENTICS SN2 シリーズ 磁気近接センサ

- AVENTICS SN2 シリーズ センサは、さまざまなシリンダと互換性があります。SN2 シリーズのセンサは、その汎用的な機能と形状により、さまざまな業界やアプリケーションで使用されています。堅牢なリードセンサにより、最大240 VACの広い電圧範囲用に設計されています。



## 技術データ

ブランチ

シリーズの間接取付

産業

TRB  
PRA  
ITS  
MNI  
CSL-RD  
ICM  
RPC  
TRR  
FLT  
CVI

型式

ケーブル

コンタクトタイプ

切換電力

保護タイプ

最少周囲温度

最高周囲温度

電圧低下 U、Imax の場合

リードの保護抵抗

切換電流 DC、最大

切換頻度 最大

切換えポイントの精度

電気接続 2, タイプ

電気接続 2, 極数

耐熱

ケーブル付き

リード

10 W / 10 VA

IP67

-20 °C

80 °C

$R_s \cdot I_{max}$ .

1,3 Ω

0.13 A

300 Hz

±0,1 mT

アーデルンエンドスリーブなし、亜鉛メッキ

2極

作動電圧 DC、最小	0 V DC
作動電圧 DC、最大	60 V DC
作動電圧 AC、最小	0 V AC
作動電圧 AC、最大	240 V AC
短絡強度	極性反転防止
ケーブル長さ L	3 m

## 材質

材質	ハウジング	ポリアミド
マテリアル番号		0830100316

## 技術情報

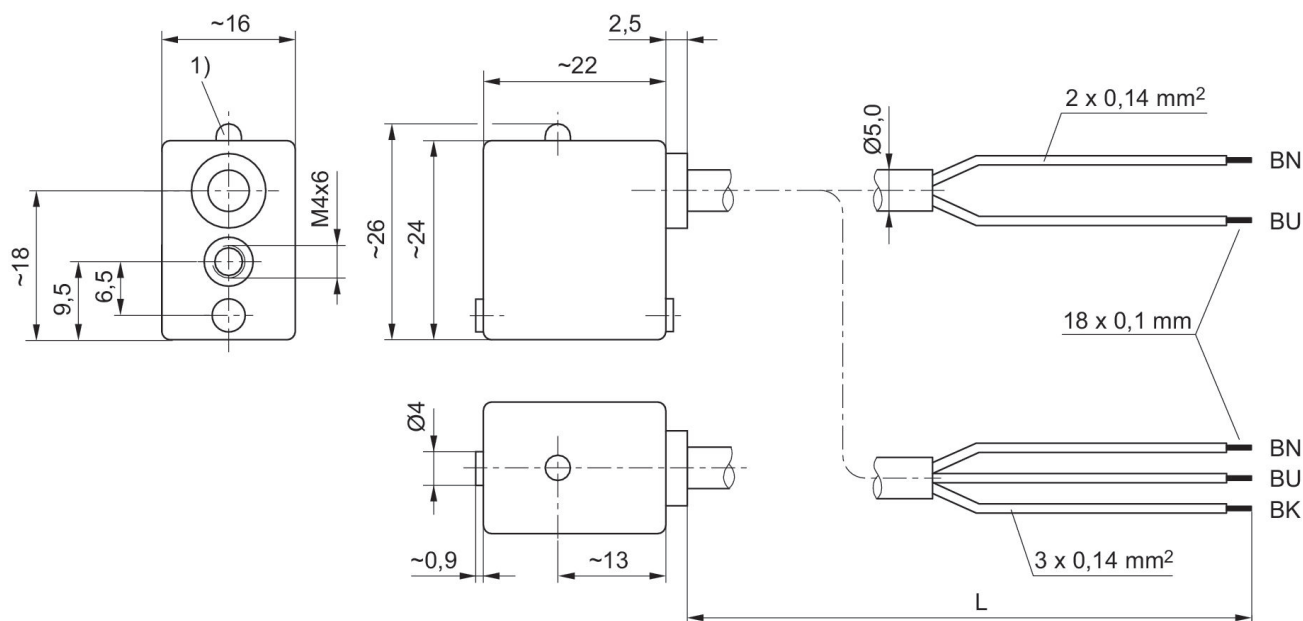
Reed センサーを使用する場合は、短絡保護装置 ( SCPD ) を使用することを推奨します。

圧力露点は、環境温度および媒体温度を最低 15 °C 下回る必要があります。最高温度は 3 °C です。

圧縮空気のオイル含有量は、寿命全体をとおして一定である必要があります。

AVENTICS が承認するオイルのみをお使いください。詳細は、「技術情報」という文書をご覧ください ( <https://www.emerson.com/en-us/support> にございます)。

## 寸法



1) LED

L = ケーブル長さ BN = 茶, BK = 黒, BU = 青