

Vérin à soufflet déroulant, série BRB

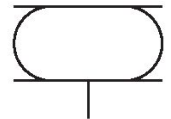
0822419120

Vérins à
soufflet
AVENTICS
série BRB

2024-03-15

Vérins à soufflet AVENTICS série BRB

Les vérins AVENTICS série BRB sont la variante optimisée en termes de coûts pour les charges plus faibles. Ce sont des vérins pneumatiques déployables avec des pièces de raccordement en plastique et des soufflets en élastomère chloroprène. La série BRB se distingue par sa légèreté et sa puissance quasiment constante sur la plage de course.



Données techniques

Secteur	Industrie
Type de construction	Vérin à soufflet déroulant
Principe de fonctionnement	A simple effet, tige rentrée sans pression
Raccordement de l'air comprimé	G 3/8
Diamètre de couvercle	76.5 mm
Angle d'inclinaison autorisé max.	15 °
Course effective max.	100 mm
Espace de montage radial min.	100 mm
Hauteur de montage, min.	95 mm
Hauteur de montage, maxi	195 mm
Force min.	1710 N
Force max.	1700 N
Pression de service min.	0.9 bar
Pression de service maxi	8 bar
Température ambiante min.	-30 °C
Température ambiante max.	90 °C
Fluide	Air comprimé
Durabilité réduite pour une température supérieure à	70 °C
Pression	6 bar

Vérin à soufflet déroulant, série BRB

0822419120

Vérins à
soufflet
AVENTICS
série BRB

2024-03-15

Poids

0.4 kg

Matériau

Matériau soufflet

Caoutchouc chloroprène (CR)

Matériau couvercle

Polyamide renforcé par fibres de verre

Matériau bague de serrage

Acier, chromé

Référence

0822419120

Informations techniques

S'assurer du respect de la hauteur minimale H min. ainsi que de la hauteur maximale H max. par le biais des butées de fin de course.

Utilisation pour une hauteur de service $\geq H_{max}$: uniquement après avoir consulté AVENTICS

Pour de plus amples informations concernant l'isolation des oscillations, se reporter au document « Informations techniques » (disponible dans le Media Centre).

Les vérins à soufflet déroulant doivent uniquement être déplacés ou réunis sous pression, sans quoi le soufflet risque d'être endommagé.

Le point de rosée sous pression doit se situer à au moins 15 °C sous la température ambiante et la température du fluide et peut atteindre max. 3 °C .

La teneur en huile de l'air comprimé doit rester constante tout au long de la durée de vie.

Exclusivement utiliser des huiles autorisées par AVENTICS. Pour de plus amples informations, se reporter au document « Informations techniques » (disponible dans le <https://www.emerson.com/en-us/support>).

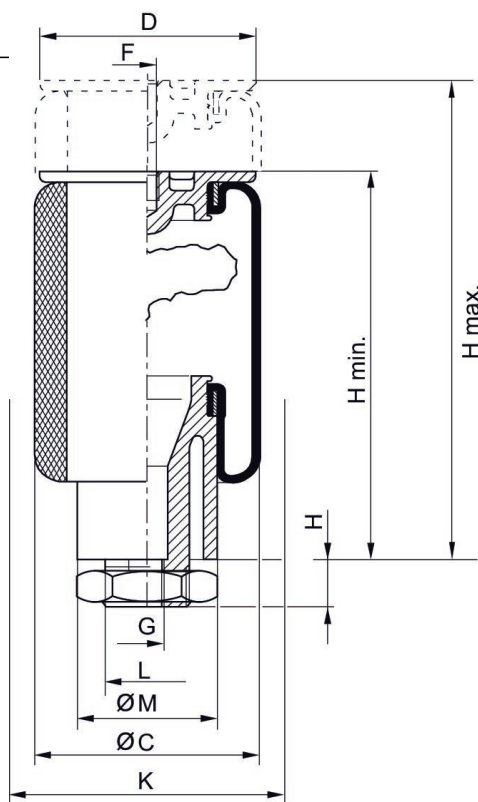
Dimensions

Vérin à soufflet déroulant, série BRB

0822419120

Vérins à soufflet
AVENTICS
série BRB

2024-03-15



Référence	Raccordement de l'air comprimé G	H min. mm	H max. mm	C mm	D mm	F	K mm	L	Ø M [mm]
0822419120	G 3/8	95	195	80	76,5	M8 t=10	100	M30x1.5	50
0822419121	G 3/8	95	190	97	86,5	M8 t=10	115	M30x1.5	60.5
0822419122	G 3/8	95	180	123	106,5	M8 t=10	140	M30x1.5	81
0822419123	G 3/8	95	180	151	126,5	M8 t=10	170	M30x1.5	89
0822419124	G 3/8	95	185	173	147,9	M8 t=10	190	M30x1.5	114

Référence	Force de rappel, min. N
0822419120	350
0822419121	450
0822419122	700
0822419123	900
0822419124	1300

t = profondeur de filet