

AVENTICS Minizylinder der Serie MNI (ISO 6432)

Die Rundzylinder der AVENTICS Serie MNI (ISO 6432) für die allgemeine Maschinenkonstruktion zeichnen sich durch ihre robuste und lange Lebensdauer aus.



Technische Daten

Branche	Industrie
Normen	ISO 6432
Kolben-Ø	25 mm
Hub	400 mm
Anschlüsse	G 1/8
Wirkprinzip	doppeltwirkend
Dämpfung	elastische Dämpfung
Magnetkolben	Kolben mit Magnet
Umgebungsanforderungen	Industriestandard ATEX optional
Kolbenstangengewinde - Typ	Außengewinde
Kolbenstangengewinde	M10x1,25
Kolbenstange	durchgehend
Abstreifer	Standard Industrieabstreifer
Druck zur Bestimmung der Kolbenkräfte	6,3 bar
Kolbenkraft einfahrend	260 N
Kolbenkraft ausfahrend	260 N
Umgebungstemperatur min.	-25 °C
Umgebungstemperatur max.	80 °C
Betriebsdruck min.	1 bar

Betriebsdruck max.	10 bar
Aufschlagenergie	0.35 J
Gewicht	0.937 kg
Gewicht 0 mm Hub	0.317 kg
Gewicht +10 mm Hub	0.0155 kg
Hub max.	675 mm
Medium	Druckluft
Mediumstemperatur min.	-25 °C
Mediumstemperatur max.	80 °C
Max. Partikelgröße	50 µm
Ölgehalt der Druckluft min.	0 mg/m ³
Ölgehalt der Druckluft max.	5 mg/m ³
Klemmstück für Magnetfeldsensor notwendig	Klemmstück für Magnetfeldsensor notwendig

Werkstoff

Kolbenstange	Nichtrostender Stahl
Werkstoff Kolben	Messing Aluminium
Werkstoff Abstreifer	Polyurethan
Werkstoff Dichtungen	Acrylnitril-Butadien-Kautschuk Polyurethan
Werkstoff Deckel vorne	Aluminium
Zylinderrohr	Nichtrostender Stahl
Deckel hinten	Aluminium
Mutter für Zylinderbefestigung	Stahl, verchromt
Mutter für Kolbenstange	Stahl, verchromt
Materialnummer	0822384011

Technische Informationen

ATEX-zertifizierte Zylinder mit der Kennzeichnung II 2G Ex h IIC T4 Gb / II 2D Ex h IIIC T135°C Db_X sind im Internetkonfigurator generierbar.

Der Einsatztemperaturbereich für ATEX-zertifizierte Zylinder ist -20°C ... 60°C.

Achtung: Vordere und hintere Kolbenstange dürfen nicht gegeneinander verdreht werden!

Der Drucktaupunkt muss mindestens 15 °C unter der Umgebungs- und Mediumstemperatur liegen und darf max. 3 °C betragen.

Der Ölgehalt der Druckluft muss über die gesamte Lebensdauer konstant bleiben.

Verwenden Sie ausschließlich von AVENTICS zugelassene Öle. Weitere Informationen finden Sie im Dokument „Technische Informationen“ (erhältlich im <https://www.emerson.com/de-de/support>).

Abmessungen

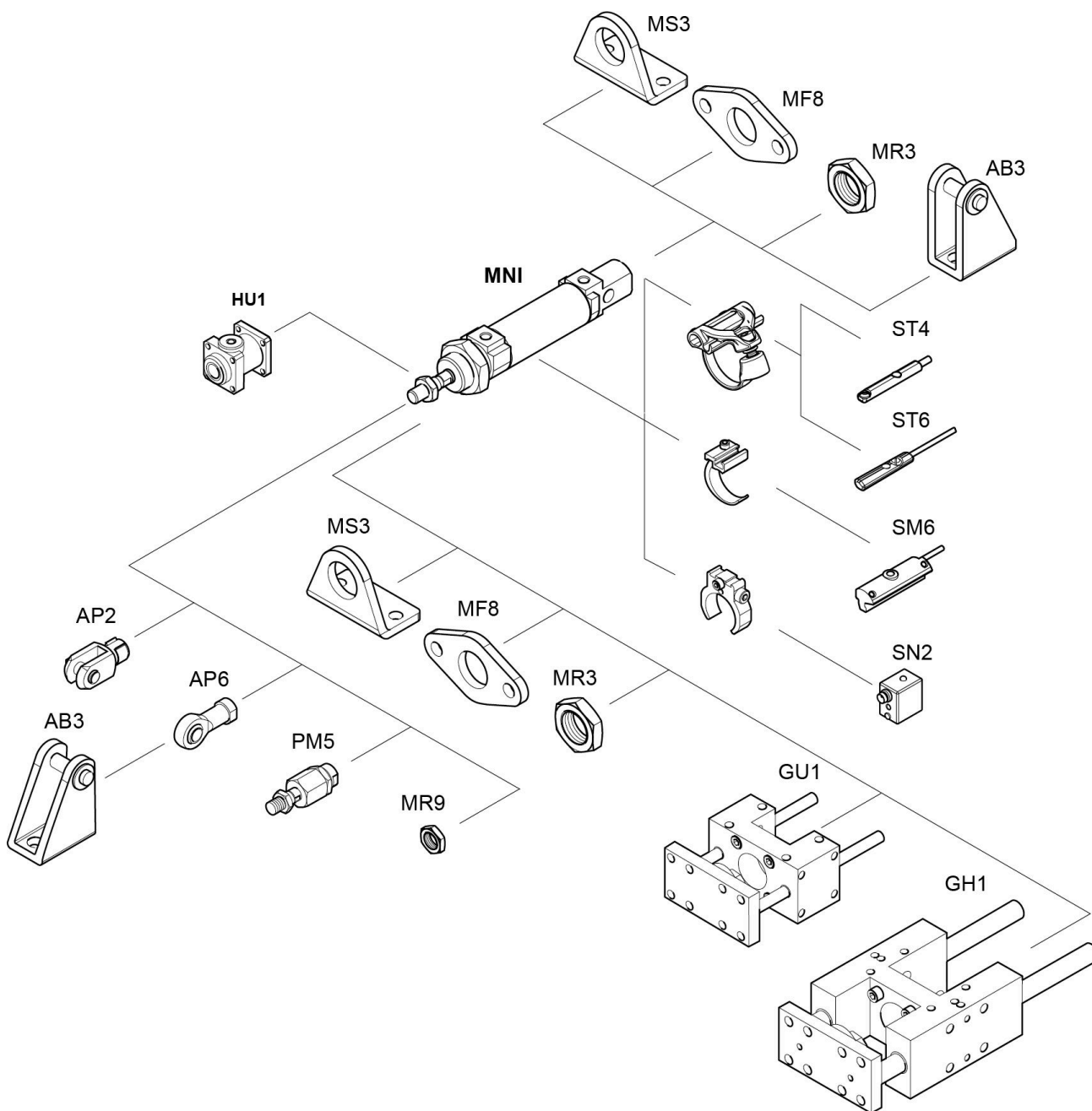


S = Hub

Kolben-Ø	AM -2	BE	BF	E	EE t=Ge- windtiefe	KK	KV	KW	KX	KY
16	16	M16x1,5	16	19	M5 t=5	M6	22	6	10	3.2
20	20	M22x1,5	18	28	G1/8 t=8	M8	30	7	13	4
25	22	M22x1,5	21	28	G1/8 t=8	M10x1,25	30	7	17	6

Kolben-Ø	MM f8	M1/M2	PB ±1	SW 1	SW 2	WF ±1,4	ZL ± 1,7	ZM +0/-2,5
16	6	4.8	47	19	5	22	78.5	102.5
20	8	7	51	28	6	24	90.5	116.4
25	10	7	55	28	8	28	98.5	128.2

Übersichtszeichnung



HINWEIS: Diese Übersichtszeichnung dient zur Orientierung, an welcher Stelle die unterschiedlichen Zubehörteile am Zylinder befestigt werden können. Dazu wurde die Darstellung vereinfacht. Eine konkrete Ableitung maßlicher Gegebenheiten ist deshalb nicht zulässig.