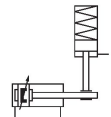


Unidades de retención AVENTICS serie HU1

La serie HU1 de AVENTICS es una unidad de retención que usa la fuerza del resorte. El cartucho de retención se puede intercambiar si está desgastado.



Datos técnicos

Sector	Industria
Función	Retener con mordaza de apriete
Función	retener: fuerza del muelle, aflojado: aire comprimido
Ø del émbolo	20 mm
Ø de vástago de émbolo adecuado	8 mm
Prolongación de vástagos de émbolo	54 mm
Conexión de aire comprimido	M5
Presión de aflojamiento mín.	4 bar
Presión de aflojamiento máx.	8 bar
Temperatura del medio mín.	-10 °C
Temperatura del medio máx.	60 °C
Fluido	Aire comprimido
Tamaño de partículas máx.	5 µm
Temperatura ambiente mín.	-10 °C
Temperatura ambiente máx.	60 °C
Contenido de aceite del aire comprimido mín.	0 mg/m ³
Contenido de aceite del aire comprimido máx.	5 mg/m ³
Fuerza de retención estática	300 N
Peso	0.11 kg

Material

Carcasa	Aluminio
Superficie Carcasa	anodizado negro
N° de material	0821401163

Información técnica

Atención: La unidad de sujeción no debe utilizarse para las aplicaciones siguientes: 1) Para la sujeción dinámica 2) En o como dispositivo de seguridad

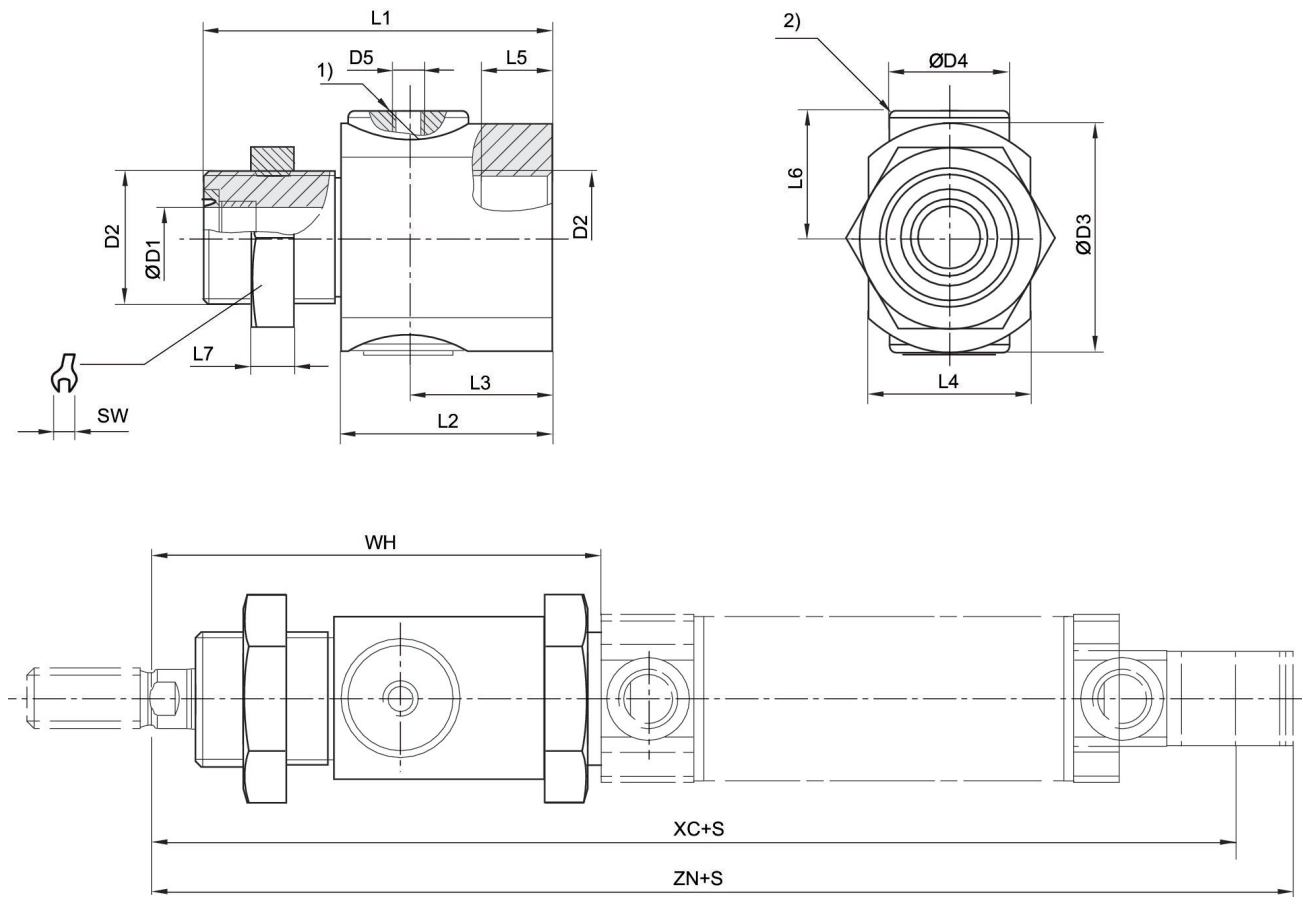
La unidad de sujeción solo se debe desbloquear cuando esté sin fuerza.

Asegúrese de que no se modifique la dirección de carga durante un intervalo de sujeción. Un cambio de la dirección de la fuerza y fuerzas externas como golpes, vibraciones intensas o fuerzas de torsión pueden provocar que el vástago de émbolo se suelte brevemente y que se dañe la unidad de sujeción HU1.

En estado de apriete, la unidad de sujeción debe estar exenta de presión residual ([[0] bar]).

Nota: La presión de pilotaje mínima es \geq la presión de servicio del cilindro.

Dimensiones



- 1) conexión de aire
- 2) Cartucho de retención
- S = carrera

Ø del émbolo	Nº de material	ØD1	D2	ØD3	ØD4	D5	L1	L2	L3
20	0821401163	8	M22x1,5	38	20	M5	58	35	24
25	0821401164	10	M22x1,5	38	20	M5	58	35	24

Ø del émbolo	L4	L5	L6	L7	SW	WH	XC	ZN
20	27	12	21	7	30	78	149	163.5
25	27	12	21	7	30	79	155	170.5